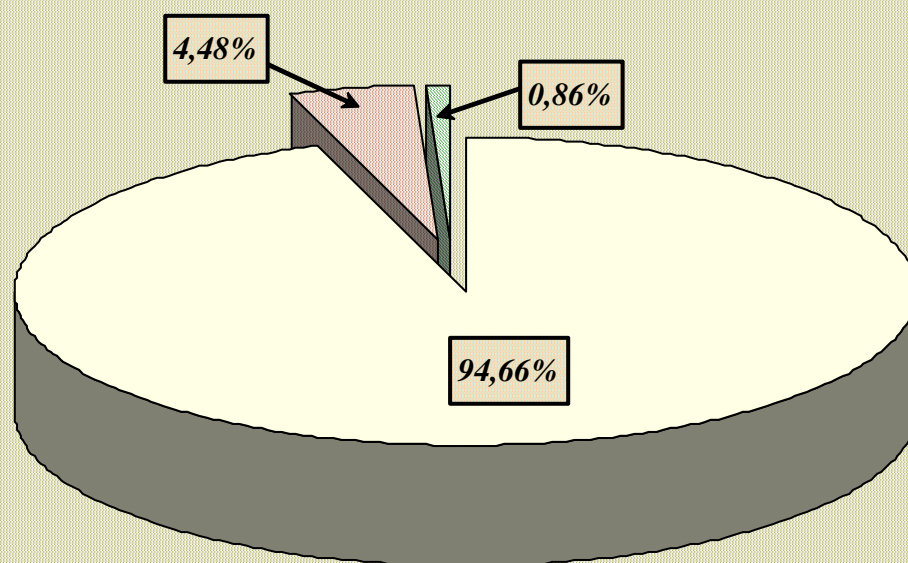


MINISTERSTWO FINANSÓW
DEPARTAMENT PODATKÓW DOCHODOWYCH

INFORMACJA

*dotycząca rozliczenia
podatku dochodowego od osób fizycznych
za 2007 rok*



- podatnicy w I przedziale podatkowym
- podatnicy w II przedziale podatkowym
- podatnicy w III przedziale podatkowym

Warszawa, sierpień 2008 r.

I. Dane ogólne

Informacja zawiera dane dotyczące podatników podatku dochodowego od osób fizycznych, których dochody w 2007 r. opodatkowane były:

- a/ wg skali podatkowej,
- b/ przy zastosowaniu stawki 19 %.

Stawką 19 % opodatkowane były dochody:

- podatników z pozarolniczej działalności gospodarczej, którzy wybrali opodatkowanie na zasadach określonych w art. 30c ustawy,
- z kapitałów pieniężnych (art. 30b ustawy).

Dochodów opodatkowanych wg stawki 19% nie łączy się z dochodami podlegającymi opodatkowaniu wg skali podatkowej.

W roku 2007 obowiązywała następująca skala podatkowa:

<i>Podstawa obliczenia podatku w złotych</i>		<i>Podatek wynosi</i>
<i>ponad</i>	<i>do</i>	
	<i>43 405</i>	<i>19 % minus kwota zmniejszająca podatek 572 zł 54 gr</i>
<i>43 405</i>	<i>85 528</i>	<i>7 674 zł 41 gr + 30% nadwyżki ponad 43 405 zł</i>
<i>85 528</i>		<i>20 311 zł 31 gr + 40% nadwyżki ponad 85 528 zł</i>

1. Liczba podatników podatku dochodowego od osób fizycznych

1/ Podatnicy, których dochody opodatkowane były wg skali podatkowej

ogółem 24 454 995

z tego:

*18 204 092 rozliczyło się bezpośrednio
w urzędach skarbowych*

6 250 903 zostało rozliczonych przez płatników

z tego:

5 757 894 przez organy rentowe

493 009 przez zakłady pracy.

2/ Podatnicy, których dochody opodatkowane były stawką 19%:

- z pozarolniczej działalności gospodarczej - 393 780 podatników

- z kapitałów pieniężnych - 297 829 podatników.

2. Liczba podatników wg rodzajów składanych zeznań

W 2007 r. obowiązywały następujące rodzaje formularzy podatkowych:

PIT-36

dla podatników, do których miał zastosowanie art. 45 ust. 1 ustawy z dnia 26 lipca 1991 r. o podatku dochodowym od osób fizycznych (Dz. U. z 2000 r. Nr 14, poz. 176, z późn. zm.), i którzy niezależnie od liczby źródeł przychodów:

1/ prowadzili:

- pozarolniczą działalność gospodarczą opodatkowaną na ogólnych zasadach przy zastosowaniu skali podatkowej,
- działy specjalne produkcji rolnej opodatkowane na ogólnych zasadach przy zastosowaniu skali podatkowej,

2/ uzyskali przychody:

- z najmu, podnajmu, dzierżawy, poddzierżawy lub z innych umów o podobnym charakterze, opodatkowane na ogólnych zasadach,
- od których byli obowiązani samodzielnie opłacać zaliczki na podatek,
- ze źródeł przychodów położonych za granicą,
- z innych źródeł, opodatkowanych na ogólnych zasadach przy zastosowaniu skali podatkowej, od których ani płatnik, ani podatnik w ciągu roku podatkowego nie miał obowiązku odprowadzania zaliczek,

3/ korzystali ze zwolnienia na podstawie art. 44 ust. 7a ustawy (tzw. kredytu podatkowego),

4/ byli obowiązani dokonać doliczenia na podstawie art. 44 ust. 7f ustawy,

5/ sporządzili remanent likwidacyjny w grudniu roku podatkowego,

6/ byli obowiązani doliczyć do swoich dochodów dochody małoletnich dzieci,

7/ obniżają dochód o straty z lat ubiegłych,

8/ wykazują należny zryczałtowany podatek dochodowy, o którym mowa w art. 29, 30 i 30a ustawy, jeżeli podatek ten nie został pobrany przez płatnika,

9/ wykazują należny podatek dochodowy, o którym mowa w art. 30e ustawy.

PIT-36L

dla podatników, którzy prowadzili pozarolniczą działalność gospodarczą lub działy specjalne produkcji rolnej opodatkowane na zasadach określonych w art. 30c ustawy z dnia 26 lipca 1991 r. o podatku dochodowym od osób fizycznych (Dz. U. z 2000 r. Nr 14, poz. 176, z późn. zm.).

PIT-37

dla podatników, do których miał zastosowanie art. 45 ust. 1 ustawy z dnia 26 lipca 1991 r. o podatku dochodowym od osób fizycznych (Dz. U. z 2000 r. Nr 14, poz. 176, z późn. zm.), i którzy w roku podatkowym:

1/ wyłącznie za pośrednictwem płatnika uzyskali przychody ze źródeł położonych na terytorium Rzeczypospolitej Polskiej, opodatkowane na ogólnych zasadach przy zastosowaniu skali podatkowej, tj. w szczególności z tytułu:

- wynagrodzeń i innych przychodów ze stosunku służbowego, stosunku pracy (w tym spółdzielczego stosunku pracy) oraz pracy nakładczej,
- emerytur lub rent krajowych (w tym rent strukturalnych, rent socjalnych),
- świadczeń przedemerytalnych, zasiłków przedemerytalnych,
- należności z tytułu członkostwa w rolniczych spółdzielniach produkcyjnych lub innych spółdzielniach zajmujących się produkcją rolną,
- zasiłków pieniężnych z ubezpieczenia społecznego,
- stypendiów,
- przychodów z działalności wykonywanej osobiście (m.in. z umów zlecenia, kontraktów menedżerskich, zasiadania w radach nadzorczych, pełnienia obowiązków społecznych, działalności sportowej),
- przychodów z praw autorskich i innych praw majątkowych,
- świadczeń wypłaconych z Funduszu Pracy lub z Funduszu Gwarantowanych Świadczeń Pracowniczych,
- należności za pracę przysługujących tymczasowo aresztowanym oraz skazanym,
- należności z umowy aktywizacyjnej,

2/ nie prowadzili pozarolniczej działalności gospodarczej opodatkowanej na ogólnych zasadach przy zastosowaniu skali podatkowej oraz działów specjalnych produkcji rolnej,

3/ nie byli obowiązani doliczać do uzyskanych dochodów dochodów małoletnich dzieci,

4/ nie obniżali dochodów o straty z lat ubiegłych.

PIT-38

dla podatników, którzy w roku podatkowym uzyskali przychody z tytułu:

1/ odpłatnego zbycia:

- papierów wartościowych,
- pożyczonych papierów wartościowych (sprzedaż krótka),
- pochodnych instrumentów finansowych oraz realizacji praw z nich wynikających,
- udziałów w spółkach mających osobowość prawną,

2/ objęcia udziałów (akcji) w spółkach mających osobowość prawną albo wkładów w spółdzielniach w zamian za wkład niepieniężny w innej postaci niż przedsiębiorstwo lub jego zorganizowana część.

Formularze PIT-36 i PIT-37 przeznaczone są zarówno dla podatników rozliczających się indywidualnie, wspólnie z małżonkiem, jak i w sposób przewidziany dla osób samotnie wychowujących dzieci, natomiast formularze PIT-36L i PIT-38 dla podatników rozliczających się indywidualnie.

W urzędach skarbowych rozliczyło się ogółem **18 895 701** podatników

z tego:

składając zeznanie na formularzu:

PIT-36	2 215 881	11,73 %
PIT-36L	393 780	2,08 %
PIT-37	15 988 211	84,61 %
PIT-38	297 829	1,58 %

Z możliwości łącznego opodatkowania dochodów małżonków skorzystało **9 736 632** podatników (39,81% ogółu podatników opodatkowanych wg skali podatkowej), tj. o 211 306 podatników (2,22%) więcej niż za 2006 r.

Natomiast z ulgowego opodatkowania dochodów przysługującego osobom samotnie wychowującym dzieci skorzystało **508 563** podatników, tj. o 46 858 osób (8,44%) mniej niż za 2006 r.

II. Podatnicy opodatkowani wg skali podatkowej

1. Liczba podatników w podziale na źródła przychodów

Z ogólnej liczby **24 454 995** podatników opodatkowanych wg skali podatkowej:

- **22 896 965** podatników, tj. 93,63% uzyskało przychody ze źródeł podlegających opodatkowaniu i wykazało dochód,
- **1 288 338** podatników, tj. 5,27% nie uzyskało przychodów ze źródeł podlegających opodatkowaniu, a skorzystało z możliwości wspólnego opodatkowania z małżonkiem,
- **269 692** podatników, tj. 1,10% uzyskało przychody ze źródeł podlegających opodatkowaniu, lecz wykazało dochód "0" lub stratę.

Podatnicy, którzy z jednego źródła przychodu ponieśli stratę, a z innego uzyskali dochód, ujęci są w liczbie podatników uzyskujących dochody.

Dalsza część informacji odnoszona jest do podatników, którzy wykazali dochody, tj. 24 185 303 podatników.

W 2007 roku 15 359 245 podatników, tj. 63,51% uzyskało dochody wyłącznie z jednego źródła, i tak:

1/ z wynagrodzenia ze stosunku: pracy, służbowego...	-	6 410 785
2/ z emerytury - renty oraz innych krajowych świadczeń	-	7 890 934
3/ z pozarolniczej działalności gospodarczej	-	244 881
4/ z działalności wykonywanej osobiście (w tym umów o dzieło i zlecenia)	-	749 513
5/ z najmu lub dzierżawy	-	30 685
6/ z praw autorskich i innych praw, o których mowa w art. 18 ustawy	-	32 447

Pozostali podatnicy w liczbie 8 826 058 tj. 36,49% uzyskali dochody z więcej niż jednego źródła.

2. Liczba podatników według wysokości uzyskanego dochodu

Przedziały dochodów w zł	Liczba podatników ogółem	Struktura %
1	2	3
do - 43 405	22 893 583	94,66
43 405 - 85 528	1 083 448	4,48
powyżej 85 528	208 272	0,86
Ogółem	24 185 303	100,00

3. Struktura dochodów wg źródeł

Źródła dochodów		Kwota dochodu pomniejszonego o odliczone składki na ubezpieczenia społeczne w tys. zł	Udział w ogólnej kwocie dochodu %
1		2	3
1.	Wynagrodzenia ze stosunku: pracy, służbowego, spółdzielczego i z pracy nakładczej, a także zasiłki pieniężne z ubezpieczenia społecznego wypłacone przez zakład pracy	257 671 915	60,10
2.	Emerytury - renty oraz inne krajowe świadczenia, o których mowa w art. 34 ust. 7 ustawy	129 387 174	30,18
3.	Pozarolnicza działalność gospodarcza	15 881 327	3,70
4.	Działy specjalne produkcji rolnej	204 625	0,05
5.	Działalność wykonywana osobiście, o której mowa w art. 13 ustawy (w tym umowy o dzieło i zlecenia)	16 405 750	3,82
6.	Najem lub dzierżawa	1 384 289	0,32
7.	Prawa autorskie i inne prawa, o których mowa w art. 18 ustawy	1 828 807	0,43
8.	Inne źródła	5 990 663	1,40
Razem		428 754 550	100,00

4. Dochód i obciążenie dochodu podatkiem

4.1 Dane ogólne

a/ dochód brutto przed odliczeniami	477 450 323 tys. zł
b/ odliczenia od dochodu składki na ubezpieczenia społeczne	48 695 773 tys. zł
(b : a)	10,20%
c/ dochód pomniejszony o odliczone składki na ubezpieczenia społeczne	428 754 550 tys. zł
d/ odliczenia od dochodu ogółem	4 909 453 tys. zł
- odliczenia strat z lat ubiegłych	516 886 tys. zł
- odliczenia ulg podatkowych	4 392 567 tys. zł
e/ dochód zwolniony	206 987 tys. zł
f/ dochód do opodatkowania (c-d-e)	423 638 110 tys. zł
g/ podatek przed odliczeniami	71 537 870 tys. zł
h/ odliczenia od podatku składki na ubezpieczenie zdrowotne	31 362 423 tys. zł
(h : c)	7,31%
(h : g)	43,84%
i/ podatek po odliczeniu składki na ubezpieczenie zdrowotne	40 175 447 tys. zł
j/ ulgi odliczone od podatku	5 777 274 tys. zł
(j : i)	14,38 %
k/ doliczenia zryczałtowanego podatku dochodowego od dochodu z rezerwy likwidacyjnego	200 tys. zł
l/ podatek należny	34 398 373 tys. zł
ł/ przeciętny dochód pomniejszony o odliczone składki na ubezpieczenia społeczne	17 728 zł
m/ efektywne obciążenie podatkiem należnym dochodu podatnika pomniejszonego o odliczone składki na ubezpieczenia społeczne	
- kwota podatku	1 422 zł
- % obciążenia	8,02
n/ efektywne obciążenie podatkiem łącznie ze składką na ubezpieczenie zdrowotne dochodu podatnika pomniejszonego o odliczone składki na ubezpieczenia społeczne	
- kwota podatku	2 719 zł
- % obciążenia	15,34

4.2 Dochód brutto przed odliczeniami

Przedziały dochodów w zł	Kwota dochodu ogółem w tys. zł	Struktura %
1	2	3
do - 43 405	375 613 695	78,67
43 405 - 85 528	68 658 832	14,38
powyżej 85 528	33 177 796	6,95
Ogółem	477 450 323	100,00

4.3 Odliczenia od dochodu składek na ubezpieczenia społeczne

Przedziały dochodów w zł	Kwota odliczeń ogółem w tys. zł	Struktura %
1	2	3
do - 43 405	37 848 981	77,73
43 405 - 85 528	8 381 859	17,21
powyżej 85 528	2 464 933	5,06
Ogółem	48 695 773	100,00

4.4 Dochód pomniejszony o odliczone składki na ubezpieczenia społeczne

Przedziały dochodów w zł	Kwota dochodu ogółem w tys. zł	Struktura %
1	2	3
do - 43 405	337 764 714	78,78
43 405 - 85 528	60 276 973	14,06
powyżej 85 528	30 712 863	7,16
Ogółem	428 754 550	100,00

4.5 Ulgi podatkowe odliczone od dochodu

Przedziały dochodów w zł	Kwota odliczeń ogółem w tys. zł	Struktura %
1	2	3
do - 43 405	3 682 749	83,84
43 405 - 85 528	460 445	10,48
powyżej 85 528	249 373	5,68
Ogółem	4 392 567	100,00

4.6 Dochód do opodatkowania

Przedziały dochodów w zł	Kwota dochodu ogółem w tys. zł	Struktura %
1	2	3
do - 43 405	333 746 723	78,78
43 405 - 85 528	59 634 577	14,08
powyżej 85 528	30 256 810	7,14
Ogółem	423 638 110	100,00

4.7 Podatek przed odliczeniami

Przedziały dochodów w zł	Kwota podatku ogółem w tys. zł	Struktura %
1	2	3
do - 43 405	50 537 995	70,64
43 405 - 85 528	11 923 673	16,67
powyżej 85 528	9 076 202	12,69
Ogółem	71 537 870	100,00

4.8 Odliczenia od podatku składki na ubezpieczenie zdrowotne

Przedziały dochodów w zł	Kwota odliczeń ogółem w tys. zł	Struktura %
1	2	3
do - 43 405	25 087 207	79,99
43 405 - 85 528	4 183 028	13,34
powyżej 85 528	2 092 188	6,67
Ogółem	31 362 423	100,00

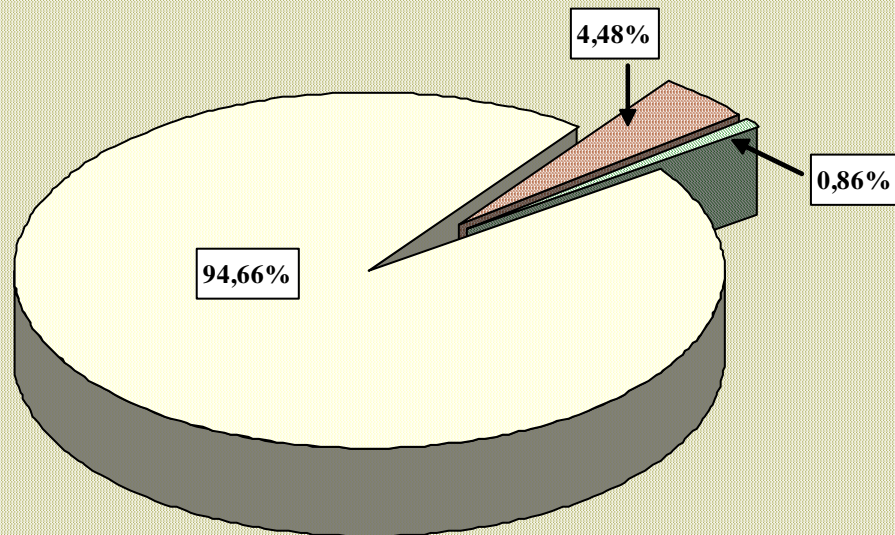
4.9 Ulgi podatkowe odliczone od podatku

Przedziały dochodów w zł	Kwota odliczeń ogółem w tys. zł	Struktura %
1	2	3
do - 43 405	4 969 784	86,02
43 405 - 85 528	669 919	11,60
powyżej 85 528	137 571	2,38
Ogółem	5 777 274	100,00

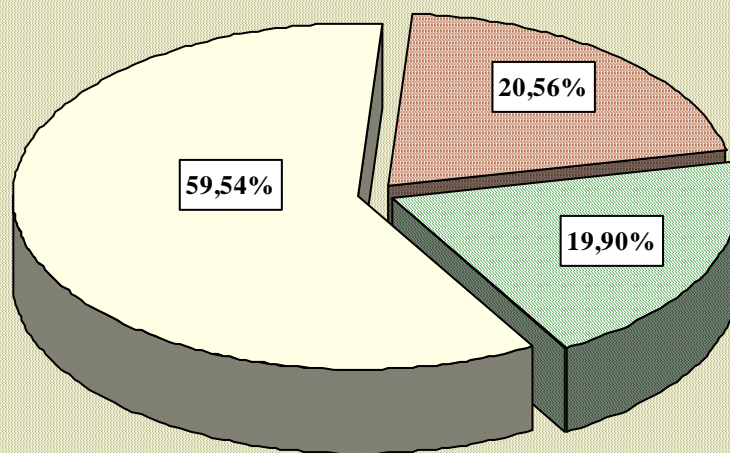
4.10 Podatek należny

Przedziały dochodów w zł	Kwota podatku ogółem w tys. zł	Struktura %
1	2	3
do - 43 405	20 481 182	59,54
43 405 - 85 528	7 070 748	20,56
powyżej 85 528	6 846 443	19,90
Ogółem	34 398 373	100,00

Struktura podatników według wysokości uzyskanego dochodu



Struktura podatku należnego

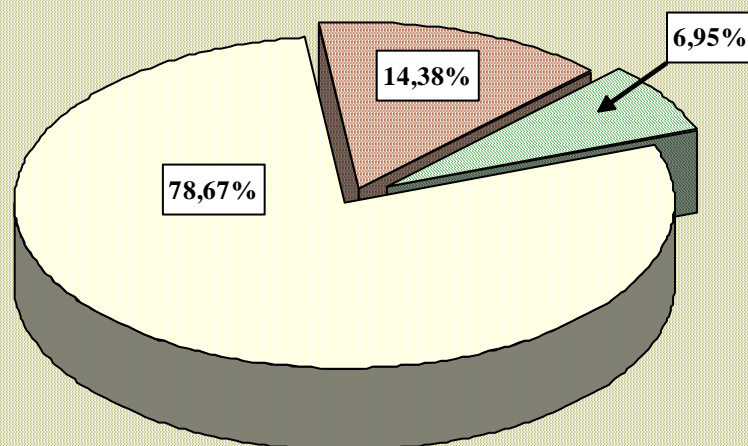


□ I przedział

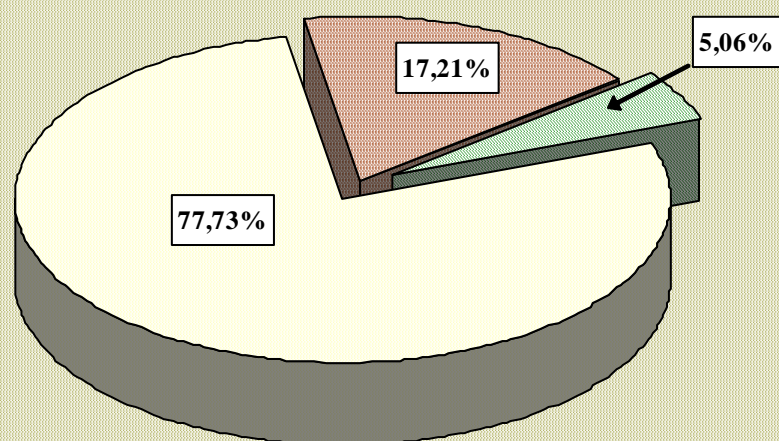
■ II przedział

■ III przedział

Struktura dochodu brutto przed odliczeniami



Struktura odliczeń od dochodu składek na ubezpieczenia społeczne

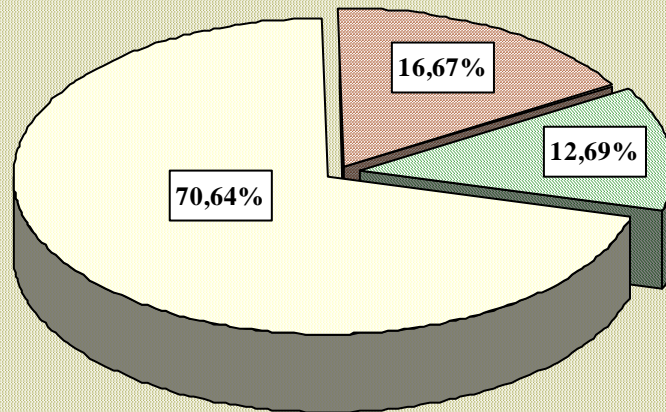


□ I przedział

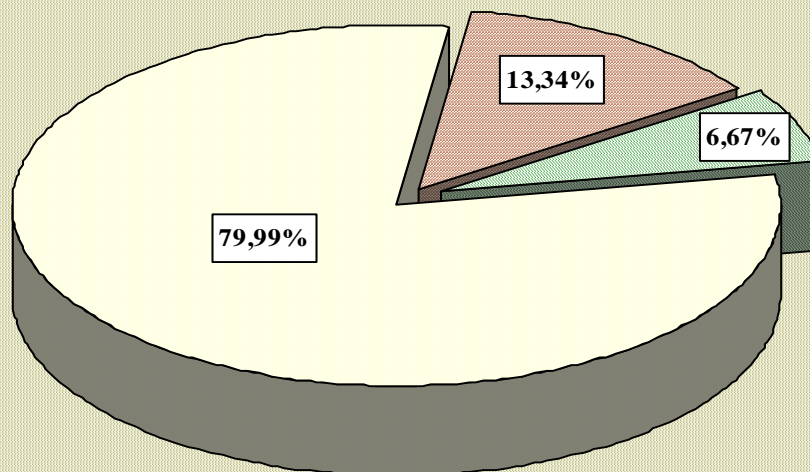
■ II przedział

■ III przedział

Struktura podatku przed odliczeniami



Struktura odliczeń od podatku składki na ubezpieczenie zdrowotne

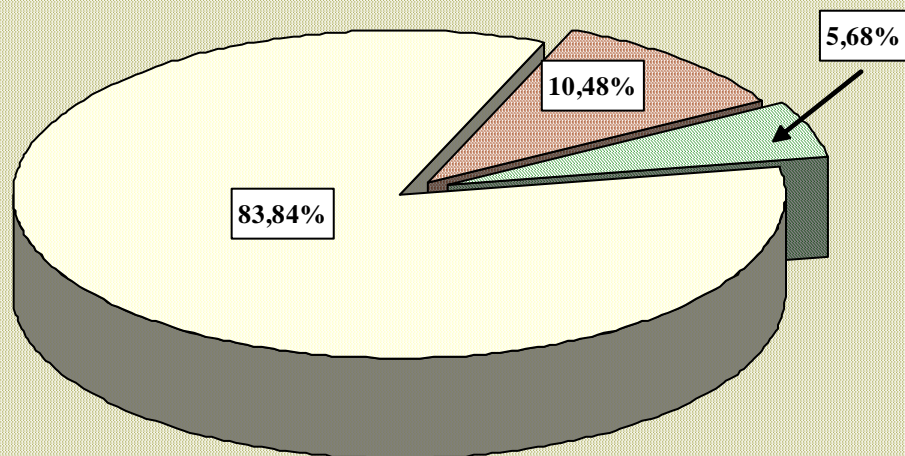


□ I przedział

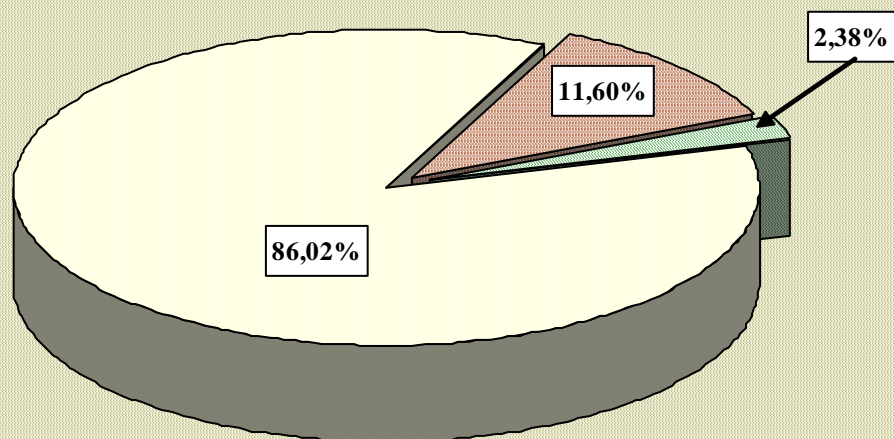
■ II przedział

■ III przedział

Struktura odliczeń od dochodu ulg podatkowych



Struktura odliczeń od podatku ulg podatkowych



□ I przedział

■ II przedział

■ III przedział

5. Dochód i obciążenie dochodu

5.1 Podatników ogółem

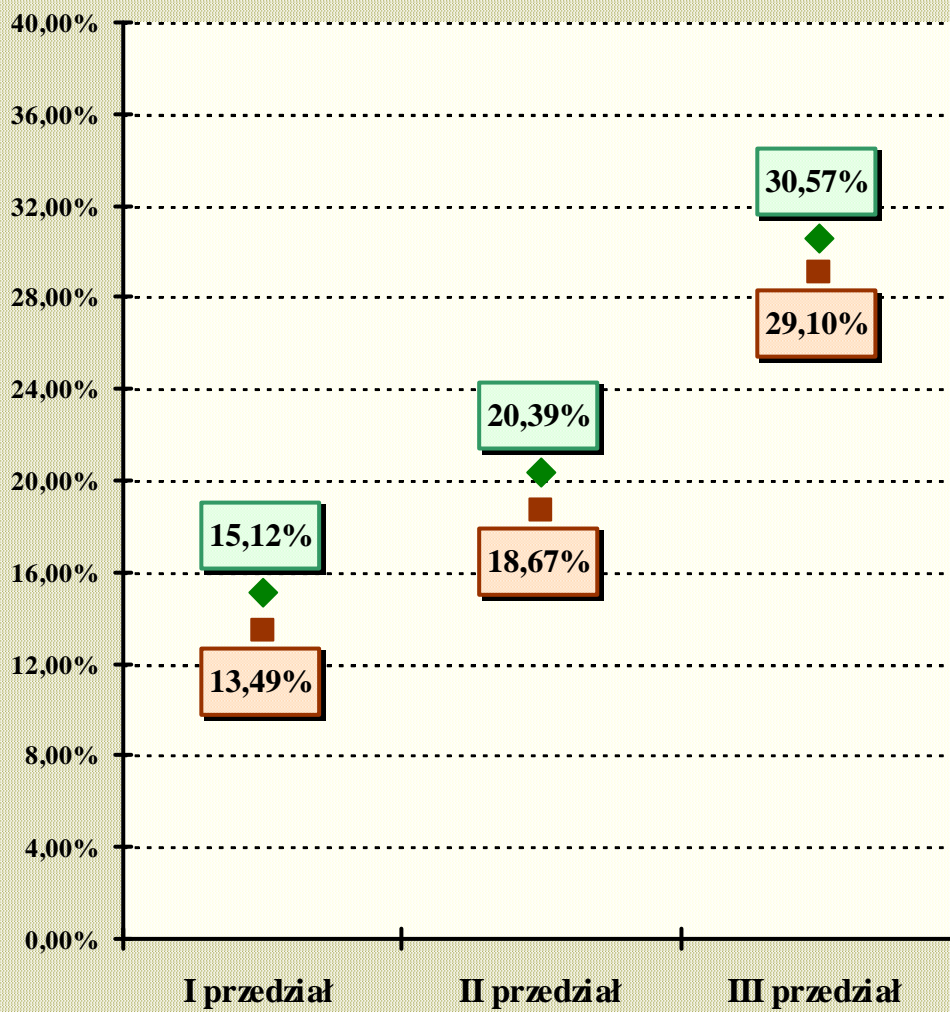
1/ przeciętny dochód pomniejszony o odliczone składki na ubezpieczenia społeczne i przeciętny podatek

Przedziały dochodów w zł	Liczba podatników	Przeciętny dochód pomniejszony o odliczone składki na ubezpieczenia społeczne w zł	Przeciętny podatek w zł		
			wg skali podatkowej	należny	
				łącznie ze składką na ubezpieczenie zdrowotne	po odliczeniu składki na ubezpieczenie zdrowotne
1	2	3	4	5	6
do - 43 405	22 893 583	14 754	2 231	1 990	895
43 405 - 85 528	1 083 448	55 634	11 343	10 387	6 526
powyżej 85 528	208 272	147 465	45 086	42 918	32 873
Ogółem	24 185 303	17 728	3 008	2 719	1 422

2/ obciążenie dochodu

Przedziały dochodów w zł	Obciążenie dochodu w %			Różnica obciążenia w pkt proc. (2 – 3)
	nominalne	efektywne		
		łącznie ze składką na ubezpieczenie zdrowotne	po odliczeniu składki na ubezpieczenie zdrowotne	
1	2	3	4	5
do - 43 405	15,12	13,49	6,07	1,63
43 405 - 85 528	20,39	18,67	11,73	1,72
powyżej 85 528	30,57	29,10	22,29	1,47
Ogółem	16,97	15,34	8,02	1,63

**Przeciętne
obciążenie dochodu
stawką nominalną i efektywną**



◆ stawka nominalna ■ stawka efektywna

5.2 Podatników osiągających dochody wyłącznie z wynagrodzenia ze stosunku: pracy, służbowego...

1/ przeciętny dochód pomniejszony o odliczone składki na ubezpieczenia społeczne i przeciętny podatek

Przedziały dochodów w zł	Liczba podatników	Przeciętny dochód pomniejszony o odliczone składki na ubezpieczenia społeczne w zł	Przeciętny podatek w zł		
			wg skali podatkowej	należny	
				łącznie ze składką na ubezpieczenie zdrowotne	po odliczeniu składki na ubezpieczenie zdrowotne
1	2	3	4	5	6
do - 43 405	5 959 649	15 776	2 425	2 066	878
43 405 - 85 528	371 252	55 581	11 327	10 382	6 338
powyżej 85 528	79 884	151 887	46 855	44 635	33 504
Ogółem	6 410 785	19 777	3 494	3 078	1 601

2/ obciążenie dochodu

Przedziały dochodów w zł	Obciążenie dochodu w %			Różnica obciążenia w pkt proc. (2 – 3)
	nominalne	efektywne		
		łącznie ze składką na ubezpieczenie zdrowotne	po odliczeniu składki na ubezpieczenie zdrowotne	
1	2	3	4	5
do - 43 405	15,37	13,10	5,57	2,27
43 405 - 85 528	20,38	18,68	11,40	1,70
powyżej 85 528	30,85	29,39	22,06	1,46
Ogółem	17,67	15,56	8,10	2,11

5.3 Podatników osiągających dochody wyłącznie z emerytury - renty oraz innych krajowych świadczeń

1/ przeciętny dochód i przeciętny podatek

Przedziały dochodów w zł	Liczba podatników	Przeciętny dochód w zł	Przeciętny podatek w zł		
			wg skali podatkowej	należny	
				łącznie ze składką na ubezpieczenie zdrowotne	po odliczeniu składki na ubezpieczenie zdrowotne
1	2	3	4	5	6
do - 43 405	7 878 965	12 418	1 787	1 722	771
43 405 - 85 528	11 969	50 358	9 760	9 702	5 799
Ogółem	7 890 934	12 476	1 799	1 735	779

2/ obciążenie dochodu

Przedziały dochodów w zł	Obciążenie dochodu w %			Różnica obciążenia w pkt proc. (2 – 3)
	nominalne	efektywne		
		łącznie ze składką na ubezpieczenie zdrowotne	po odliczeniu składki na ubezpieczenie zdrowotne	
1	2	3	4	5
do - 43 405	14,39	13,87	6,21	0,52
43 405 - 85 528	19,38	19,27	11,52	0,11
Ogółem	14,42	13,91	6,24	0,51

5.4 Podatników osiągających dochody wyłącznie z pozarolniczej działalności gospodarczej

1/ przeciętny dochód pomniejszony o odliczone składki na ubezpieczenia społeczne i przeciętny podatek

Przedziały dochodów w zł	Liczba podatników	Przeciętny dochód pomniejszony o odliczone składki na ubezpieczenia społeczne w zł	Przeciętny podatek w zł		
			wg skali podatkowej	należny	
				łącznie ze składką na ubezpieczenie zdrowotne	po odliczeniu składki na ubezpieczenie zdrowotne
1	2	3	4	5	6
do - 43 405	223 162	14 599	2 201	1 825	870
43 405 - 85 528	17 933	56 159	11 501	9 508	7 954
powyżej 85 528	3 786	149 971	46 088	32 271	30 635
Ogółem	244 881	19 736	3 561	2 858	1 849

2/ obciążenie dochodu

Przedziały dochodów w zł	Obciążenie dochodu w %			Różnica obciążenia w pkt proc. (2 – 3)
	nominalne	efektywne		
		łącznie ze składką na ubezpieczenie zdrowotne	po odliczeniu składki na ubezpieczenie zdrowotne	
1	2	3	4	5
do - 43 405	15,08	12,50	5,96	2,58
43 405 - 85 528	20,48	16,93	14,16	3,55
powyżej 85 528	30,73	21,52	20,43	9,21
Ogółem	18,04	14,48	9,37	3,56

5.5 Podatników, którzy osiągnęli dochody z więcej niż jednego źródła

1/ przeciętny dochód pomniejszony o odliczone składki na ubezpieczenia społeczne i przeciętny podatek

Przedziały dochodów w zł	Liczba podatników	Przeciętny dochód pomniejszony o odliczone składki na ubezpieczenia społeczne w zł	Przeciętny podatek w zł		
			wg skali podatkowej	należny	
				łącznie ze składką na ubezpieczenie zdrowotne	po odliczeniu składki na ubezpieczenie zdrowotne
1	2	3	4	5	6
do - 43 405	8 025 946	17 387	2 731	2 366	1 090
43 405 - 85 528	677 405	55 761	11 381	10 429	6 600
powyżej 85 528	122 707	141 855	42 842	41 169	31 712
Ogółem	8 826 058	22 063	3 953	3 524	1 939

2/ obciążenie dochodu

Przedziały dochodów w zł	Obciążenie dochodu w %			Różnica obciążenia w pkt proc. (2 – 3)
	nominalne	efektywne		
		łącznie ze składką na ubezpieczenie zdrowotne	po odliczeniu składki na ubezpieczenie zdrowotne	
1	2	3	4	5
do - 43 405	15,71	13,61	6,27	2,10
43 405 - 85 528	20,41	18,70	11,84	1,71
powyżej 85 528	30,20	29,02	22,36	1,18
Ogółem	17,92	15,97	8,79	1,95

5.6 Podatników osiągających dochody z pozarolniczej działalności gospodarczej i jednocześnie z innych źródeł

1/ przeciętny dochód pomniejszony o odliczone składki na ubezpieczenia społeczne i przeciętny podatek

Przedziały dochodów w zł	Liczba podatników	Przeciętny dochód pomniejszony o odliczone składki na ubezpieczenia społeczne w zł	Przeciętny podatek w zł		
			wg skali podatkowej	należny	
				łącznie ze składką na ubezpieczenie zdrowotne	po odliczeniu składki na ubezpieczenie zdrowotne
1	2	3	4	5	6
do - 43 405	881 688	20 170	3 260	2 790	1 072
43 405 - 85 528	162 788	56 901	11 723	10 349	6 652
powyżej 85 528	29 887	121 042	34 517	31 924	24 274
Ogółem	1 074 363	28 542	5 411	4 746	2 563

2/ obciążenie dochodu

Przedziały dochodów w zł	Obciążenie dochodu w %			Różnica obciążenia w pkt proc. (2 – 3)
	nominalne	efektywne		
		łącznie ze składką na ubezpieczenie zdrowotne	po odliczeniu składki na ubezpieczenie zdrowotne	
1	2	3	4	5
do - 43 405	16,16	13,83	5,31	2,33
43 405 - 85 528	20,60	18,19	11,69	2,41
powyżej 85 528	28,52	26,37	20,05	2,15
Ogółem	18,96	16,63	8,98	2,33

5.7 Podatników osiągających dochody z pozarolniczej działalności gospodarczej (łącznie pkt 5.4 i 5.6)

1/ przeciętny dochód pomniejszony o odliczone składki na ubezpieczenia społeczne i przeciętny podatek

Przedziały dochodów w zł	Liczba podatników	Przeciętny dochód pomniejszony o odliczone składki na ubezpieczenia społeczne w zł	Przeciętny podatek w zł		
			wg skali podatkowej	należny	
				łącznie ze składką na ubezpieczenie zdrowotne	po odliczeniu składki na ubezpieczenie zdrowotne
1	2	3	4	5	6
do - 43 405	1 104 850	19 045	3 046	2 595	1 031
43 405 - 85 528	180 721	56 827	11 701	10 266	6 781
powyżej 85 528	33 673	124 295	35 818	31 963	24 989
Ogółem	1 319 244	26 907	5 068	4 396	2 430

2/ obciążenie dochodu

Przedziały dochodów w zł	Obciążenie dochodu w %			Różnica obciążenia w pkt proc. (2 – 3)
	nominalne	efektywne		
		łącznie ze składką na ubezpieczenie zdrowotne	po odliczeniu składki na ubezpieczenie zdrowotne	
1	2	3	4	5
do - 43 405	15,99	13,63	5,41	2,36
43 405 - 85 528	20,59	18,06	11,93	2,53
powyżej 85 528	28,82	25,72	20,10	3,10
Ogółem	18,84	16,34	9,03	2,50

6. Odliczenia - dane ogólne

6.1 Odliczenia od dochodu składek na ubezpieczenia społeczne

a/ odliczenia składek na ubezpieczenia społeczne dokonało 12 261 427 podatników, tj. 50,70% ogółu podatników,

b/ kwota odliczonych składek wyniosła 48 695 773 tys. zł i stanowiła 10,20% dochodu brutto przed odliczeniami,

c/ podatnicy korzystający z odliczenia składek na ubezpieczenia społeczne

Przedziały dochodów w zł	Liczba podatników ogółem	Liczba podatników, którzy odliczyli składki na ubezpieczenia społeczne	% (3 : 2)
1	2	3	4
do - 43 405	22 893 583	11 183 473	48,85
43 405 - 85 528	1 083 448	904 778	83,51
powyżej 85 528	208 272	173 176	83,15
Ogółem	24 185 303	12 261 427	50,70

d/ odliczenia składek na ubezpieczenia społeczne

Przedziały dochodów w zł	Kwota dochodu brutto przed odliczeniami w tys. zł	Kwota odliczonych składek na ubezpieczenia społeczne w tys. zł	% (3 : 2)
1	2	3	4
do - 43 405	375 613 695	37 848 981	10,08
43 405 - 85 528	68 658 832	8 381 859	12,21
powyżej 85 528	33 177 796	2 464 933	7,43
Ogółem	477 450 323	48 695 773	10,20

6.2 Odliczenia od podatku składki na ubezpieczenie zdrowotne

a/ odliczenia składki na ubezpieczenie zdrowotne dokonało 20 617 092 podatników, tj. 85,25% ogółu podatników,

b/ kwota odliczonej składki wyniosła 31 362 423 tys. zł i stanowiła 43,84% podatku przed odliczeniami i 7,31% dochodu pomniejszonego o odliczone składki na ubezpieczenia społeczne,

c/ podatnicy korzystający z odliczenia składki na ubezpieczenie zdrowotne

Przedziały dochodów w zł	Liczba podatników ogółem	Liczba podatników, którzy odliczyli składkę na ubezpieczenie zdrowotne	% (3 : 2)
1	2	3	4
do - 43 405	22 893 583	19 383 720	84,67
43 405 - 85 528	1 083 448	1 039 165	95,91
powyżej 85 528	208 272	194 207	93,25
Ogółem	24 185 303	20 617 092	85,25

d/ składka na ubezpieczenie zdrowotne odliczana od podatku

Przedziały dochodów w zł	Kwota podatku przed odliczeniami w tys. zł	Kwota odliczonej składki na ubezpieczenie zdrowotne w tys. zł	% (3 : 2)
1	2	3	4
do - 43 405	50 537 995	25 087 207	49,64
43 405 - 85 528	11 923 673	4 183 028	35,08
powyżej 85 528	9 076 202	2 092 188	23,05
Ogółem	71 537 870	31 362 423	43,84

e/ podstawa obliczenia składki na ubezpieczenie zdrowotne i jej wysokość

Przedziały dochodów w zł	Kwota dochodu pomniejszonego o odliczone składki na ubezpieczenia społeczne w tys. zł	Kwota odliczonej składki na ubezpieczenie zdrowotne w tys. zł	% (3 : 2)
1	2	3	4
do - 43 405	337 764 714	25 087 207	7,43
43 405 - 85 528	60 276 973	4 183 028	6,94
powyżej 85 528	30 712 863	2 092 188	6,81
Ogółem	428 754 550	31 362 423	7,31

6.3 Odliczenia ulg podatkowych – dane ogólne

a/ ulgi odliczyło 9 575 112 podatników, tj. 39,59%,

b/ kwota odliczeń od dochodu wyniosła 4 392 567 tys. zł i stanowiła 1,02% dochodu pomniejszonego o odliczone składki na ubezpieczenia społeczne,

c/ kwota odliczeń od podatku wyniosła 5 777 274 tys. zł i stanowiła 14,38% podatku po odliczeniu składki na ubezpieczenie zdrowotne,

d/ przeciętna kwota odliczona od dochodu wyniosła 459 zł,

e/ przeciętna kwota odliczona od podatku wyniosła 603 zł,

f/ podatnicy korzystający z odliczeń ulg podatkowych

Przedziały dochodów w zł	Liczba podatników ogółem	Liczba podatników korzystających z odliczeń ulg podatkowych	% (3 : 2)
1	2	3	4
do - 43 405	22 893 583	8 620 191	37,65
43 405 - 85 528	1 083 448	801 250	73,95
powyżej 85 528	208 272	153 671	73,78
Ogółem	24 185 303	9 575 112	39,59

g/ ulgi odliczone od dochodu

Przedziały dochodów w zł	Kwota dochodu pomniejszonego o odliczone składki na ubezpieczenia społeczne w tys. zł	Kwota odliczonych ulg w tys. zł	% (3 : 2)
1	2	3	4
do - 43 405	337 764 714	3 682 749	1,09
43 405 - 85 528	60 276 973	460 445	0,76
powyżej 85 528	30 712 863	249 373	0,81
Ogółem	428 754 550	4 392 567	1,02

h/ ulgi odliczone od podatku

Przedziały dochodów w zł	Kwota podatku po odliczeniu składki na ubezpieczenie zdrowotne w tys. zł	Kwota odliczonych ulg w tys. zł	% (3 : 2)
1	2	3	4
do - 43 405	25 450 788	4 969 784	19,53
43 405 - 85 528	7 740 645	669 919	8,65
powyżej 85 528	6 984 014	137 571	1,97
Ogółem	40 175 447	5 777 274	14,38

Odliczenia od dochodu

Ogółem - 4 392 567 tys. zł

w tym:

1/ darowizny

a/ liczba podatników	-	235 474 (0,97 % ogółu podatników)
b/ kwota odliczeń	-	243 433 tys. zł (0,06% dochodu pomniejszonego o odliczone składki na ubezpieczenia społeczne)
c/ przeciętna kwota odliczona przez podatnika	-	1 034 zł

w tym:

- darowizny, o których mowa w art. 26 ust. 1 pkt 9 ustawy

a/ liczba podatników	-	219 404 (0,91 % ogółu podatników)
b/ kwota odliczeń	-	166 940 tys. zł (0,04% dochodu pomniejszonego o odliczone składki na ubezpieczenia społeczne)
c/ przeciętna kwota odliczona przez podatnika	-	761 zł

- darowizny wynikające z odrębnych ustaw

a/ liczba podatników	-	16 070 (0,07% ogółu podatników)
b/ kwota odliczeń	-	76 493 tys. zł (0,02% dochodu pomniejszonego o odliczone składki na ubezpieczenia społeczne)
c/ przeciętna kwota odliczona przez podatnika	-	4 760 zł

2/ wydatki na cele rehabilitacyjne

a/ liczba podatników	-	1 034 789 (4,28% ogółu podatników)
b/ kwota odliczeń	-	2 287 136 tys. zł (0,53 % dochodu pomniejszonego o odliczone składki na ubezpieczenia społeczne)
c/ przeciętna kwota odliczona przez podatnika	-	2 210 zł

3/ wydatki z tytułu użytkowania sieci Internet

a/ liczba podatników	-	2 469 254 (10,21% ogółu podatników)
b/ kwota odliczeń	-	1 366 180 tys. zł (0,32% dochodu pomniejszonego o odliczone składki na ubezpieczenia społeczne)
c/ przeciętna kwota odliczona przez podatnika	-	553 zł

4/ wydatki na nabycie nowych technologii

a/ liczba podatników	-	117 (0,0005% ogółu podatników)
b/ kwota odliczeń	-	66 tys. zł (0,00002% dochodu pomniejszonego o odliczone składki na ubezpieczenia społeczne)
c/ przeciętna kwota odliczona przez podatnika	-	564 zł

5/ wydatki mieszkaniowe

- kwota wydatków do odliczenia od dochodu w 2007 r.	-	506 464 tys. zł
---	---	------------------------

- dokonane odliczenia od dochodu

a/ liczba podatników, którzy dokonali odliczeń	-	138 926 (0,57% ogółu podatników)
b/ kwota odliczona ogółem	-	495 752 tys. zł (0,12% dochodu pomniejszonego o odliczone składki na ubezpieczenia społeczne)
c/ przeciętna kwota odliczona przez podatnika	-	3 568 zł

w tym z tytułu:

spłaty odsetek od kredytu (pożyczki) mieszkaniowego

a/ liczba podatników	-	134 836
b/ kwota odliczeń	-	489 904 tys. zł (98,82% odliczeń z tyt. wydatków mieszkaniowych)
c/ przeciętna kwota odliczona przez podatnika	-	3 633 zł

wydatków - na zasadzie praw nabytych

(poniesionych w roku podatkowym oraz poniesionych w latach ubiegłych, które nie znalazły pokrycia w dochodzie za te lata)

a/ liczba podatników	-	4 090
b/ kwota odliczeń	-	5 848 tys. zł (1,18% odliczeń z tyt. wydatków mieszkaniowych)
c/ przeciętna kwota odliczona przez podatnika	-	1 430 zł

Odliczenia od podatku

Ogółem - 5 777 274 tys. zł

w tym:

1/ ulgi za wykształcenie uczniów

a/ liczba podatników	-	21 639 (0,09% ogółu podatników)
b/ kwota odliczeń	-	108 754 tys. zł (0,27% podatku po odliczeniu składki na ubezpieczenie zdrowotne)
c/ przeciętna kwota odliczona przez podatnika	-	5 026 zł

2/ ulgi z tytułu wychowywania dzieci

a/ liczba podatników	-	3 973 668 (16,43% ogółu podatników)
b/ kwota odliczeń	-	5 431 984 tys. zł (13,52% podatku po odliczeniu składki na ubezpieczenie zdrowotne)
c/ liczba dzieci	-	6 017 284
d/ przeciętna kwota odliczona na podatnika	-	1 367 zł
e/ przeciętna kwota odliczona na dziecko	-	903 zł

3/ składki na ubezpieczenie społeczne opłacone przez osobę prowadzącą gospodarstwo domowe z tytułu zawarcia umowy aktywizacyjnej z osobą bezrobotną

a/ liczba podatników	-	1 096 (0,004% ogółu podatników)
b/ kwota odliczeń	-	1 372 tys. zł (0,003% podatku po odliczeniu składki na ubezpieczenie zdrowotne)
c/ przeciętna kwota odliczona przez podatnika	-	1 252 zł

4/ wydatki mieszkaniowe

a/ liczba podatników, którzy dokonali odliczeń	-	432 396 (1,79% ogółu podatników)
b/ kwota odliczona ogółem	-	233 784 tys. zł (0,58% podatku po odliczeniu składki na ubezpieczenie zdrowotne)
c/ przeciętna kwota odliczona przez podatnika	-	541 zł

w tym z tytułu:

systematycznego gromadzenia oszczędności w kasie mieszkaniowej

a/ liczba podatników	-	2 694
b/ kwota odliczeń	-	7 961 tys. zł (3,41% odliczeń z tytułu wydatków mieszkaniowych)
c/ przeciętna kwota odliczona przez podatnika	-	2 955 zł

wydatków, których przysługujące odliczenie nie znalazło pokrycia w podatku za lata ubiegłe

a/ liczba podatników	-	429 702
b/ kwota odliczeń	-	225 823 tys. zł (96,59% odliczeń z tytułu wydatków mieszkaniowych)
c/ przeciętna kwota odliczona przez podatnika	-	526 zł

7. Odliczenia – dane szczegółowe podatników, którzy w 2007 roku dokonali odliczeń ulg podatkowych

a/ przeciętny dochód pomniejszony o odliczone składki na ubezpieczenia społeczne i przeciętny podatek **podatnika korzystającego z odliczeń**

Przedziały dochodów w zł	Liczba podatników korzystających z odliczeń ulg podatkowych	Przeciętny dochód pomniejszony o odliczone składki na ubezpieczenia społeczne w zł	Przeciętny podatek w zł		
			wg skali podatkowej	należny	
				łącznie ze składką na ubezpieczenie zdrowotne	po odliczeniu składki na ubezpieczenie zdrowotne
1	2	3	4	5	6
do - 43 405	8 620 191	19 157	3 067	2 374	950
43 405 - 85 528	801 250	55 704	11 364	10 072	6 220
powyżej 85 528	153 671	147 919	45 268	42 584	32 389
Ogółem	9 575 112	24 282	4 439	3 663	1 896

b/ obciążenie dochodu podatnika **korzystającego z odliczeń**

Przedziały dochodów w zł	Obciążenie dochodu w %			Różnica obciążenia w pkt proc. (2 – 3)
	nominalne	efektywne		
		łącznie ze składką na ubezpieczenie zdrowotne	po odliczeniu składki na ubezpieczenie zdrowotne	
1	2	3	4	5
do - 43 405	16,01	12,39	4,96	3,62
43 405 - 85 528	20,40	18,08	11,17	2,32
powyżej 85 528	30,60	28,79	21,90	1,81
Ogółem	18,28	15,09	7,81	3,19

c/ przeciętne odliczenie od dochodu

Przedziały dochodów w zł	Przeciętny dochód pomniejszony o odliczone składki na ubezpieczenia społeczne w zł	Kwota przeciętnego odliczenia od dochodu w zł	% (3 : 2)
1	2	3	4
do - 43 405	19 157	427	2,23
43 405 - 85 528	55 704	575	1,03
powyżej 85 528	147 919	1 623	1,10
Ogółem	24 282	459	1,89

d/ przeciętne odliczenie od podatku

Przedziały dochodów w zł	Przeciętny podatek po odliczeniu składki na ubezpieczenie zdrowotne w zł	Kwota przeciętnego odliczenia od podatku w zł	% (3 : 2)
1	2	3	4
do - 43 405	1 527	577	37,79
43 405 - 85 528	7 056	836	11,85
powyżej 85 528	33 284	895	2,69
Ogółem	2 499	603	24,13

e/ ulgi odliczone według tytułów w układzie przedziałów dochodów

Tytuł odliczenia	Przedziały dochodów			Razem
	I przedział	II przedział	III przedział	
1	2	3	4	5
Odliczenia od dochodu				
ogółem w tys. zł	3 682 749	460 445	249 373	4 392 567
<i>w tym:</i>				
1/ darowizny	78 201	22 285	142 947	243 433
- darowizny, o których mowa w art. 26 ust.1 pkt 9 ustawy	63 644	17 960	85 336	166 940
- darowizny wynikające z odrębnych ustaw	14 557	4 325	57 611	76 493
2/ wydatki na cele rehabilitacyjne	2 208 600	56 784	21 752	2 287 136
3/ wydatki z tytułu użytkowania sieci Internet	1 132 852	191 793	41 535	1 366 180
4/ wydatki na nabycie nowych technologii	66	0	0	66
5/ wydatki mieszkaniowe	263 030	189 583	43 139	495 752
Odliczenia od podatku				
ogółem w tys. zł	4 969 784	669 919	137 571	5 777 274
<i>w tym z tytułu:</i>				
1/ wykszolenia uczniów	37 865	55 396	15 493	108 754
2/ wychowywania dzieci	4 719 558	594 076	118 350	5 431 984
3/ składki na ubezpieczenie społeczne opłacone przez osobę prowadzącą gospodarstwo domowe z tytułu zawarcia umowy aktywizacyjnej z osobą bezrobotną	1 066	306	0	1 372
4/ wydatków mieszkaniowych	211 295	19 218	3 271	233 784
5/ pozostałych tytułów	0	923	457	1 380

f/ odliczenia wydatków mieszkaniowych w układzie przedziałów dochodów

Przedziały dochodów w zł	Liczba podatników		Przeciętny dochód pomniejszony o odliczone składki na ubezpieczenia społeczne podatnika korzystającego z odliczeń w zł	Przeciętny wydatek mieszkaniowy odliczony przez podatnika korzystającego z ulgi mieszkaniowej w zł	%		
	Ogółem	Korzystających z odliczeń wydatków mieszkaniowych			Podatników w grupie do ogółu podatników (rubr. 2)	(3 : 2)	(5 : 4)
1	2	3	4	5	6	7	8
do - 43 405	22 893 583	510 945	19 157	2 683	94,66	2,23	14,01
43 405 - 85 528	1 083 448	52 296	55 704	5 349	4,48	4,83	9,60
powyżej 85 528	208 272	8 081	147 919	7 448	0,86	3,88	5,04
Ogółem	24 185 303	571 322	24 282	2 995	100,00	2,36	12,33

8. Zwolnienie od podatku dochodu uzyskanego na terenach specjalnych stref ekonomicznych

1/ Kwota zwolnienia - 206 987 tys. zł

2/ Liczba podatników - 78

9. Podatek należny, zaliczki, saldo rozliczeń

1/ Podatek należny obliczony wg skali podatkowej 34 398 mln zł

2/ Podatek z odpłatnego zbycia nieruchomości i praw majątkowych, o których mowa w art. 30e ustawy 43 mln zł

3/ Zryczałtowany podatek obliczony od przychodów (dochodów), o których mowa w art. 30a ust. 1 pkt 1-5 ustawy, uzyskanych poza granicami RP 5 mln zł

4/ Wpłacony zaliczkami 41 372 mln zł

5/ Do zapłaty 1 898 mln zł

6/ Do zwrotu 8 824 mln zł

III. Podatnicy opodatkowani wg stawki 19% od dochodu z pozarolniczej działalności gospodarczej

1. Liczba podatników

Z opodatkowania dochodów z pozarolniczej działalności gospodarczej wg stawki 19% skorzystało **393 780** podatników.

2. Dochód i podatek ogółem

1/ Dochód brutto przed odliczeniami	68 756 000 tys. zł
2/ Odliczenia od dochodu składek na ubezpieczenia społeczne	1 127 179 tys. zł
3/ Dochód pomniejszony o odliczone składki na ubezpieczenia społeczne	67 628 821 tys. zł
4/ Odliczenia od dochodu strat z lat ubiegłych	
- kwota odliczenia	423 241 tys. zł
- liczba podatników korzystających z odliczenia	15 691
5/ Kwoty wpływające na zwiększenie podstawy opodatkowania	6 635 tys. zł
6/ Dochód do opodatkowania	67 212 215 tys. zł
7/ Podatek przed odliczeniami	12 770 321 tys. zł
8 /Odliczenia od podatku składki na ubezpieczenie zdrowotne	670 591 tys. zł
9/ Zryczałtowany podatek dochodowy od dochodu z remanentu likwidacyjnego	497 tys. zł

3. Podatek należny, zaliczki, saldo rozliczeń

1/ Podatek należny obliczony wg stawki 19%	12 100 mln zł
2/ Podatek z odpłatnego zbycia nieruchomości i praw majątkowych, o których mowa w art. 30e ustawy	23 mln zł
3/ Zryczałtowany podatek obliczony od przychodów (dochodów), o których mowa w art. 30a ust. 1 pkt 1-5 ustawy, uzyskanych poza granicami RP	1 mln zł
4/ Zryczałtowany podatek, o którym mowa w art. 29, 30 i 30a ustawy, jeżeli nie został pobrany przez płatnika	4 mln zł
5/ Wpłacono zaliczkami	9 882 mln zł
6/ Kwota do zapłaty	2 842 mln zł
7/ Nadpłata	596 mln zł

IV. Podatnicy opodatkowani wg stawki 19% od dochodów z kapitałów pieniężnych

1. Liczba podatników

Opodatkowania dochodów z kapitałów pieniężnych wg stawki 19% dokonało **297 829** podatników.

2. Dochód i podatek ogółem

1/ Dochód brutto przed odliczeniami	11 091 790 tys. zł
2/ Odliczenia od dochodu strat z lat ubiegłych	
- kwota odliczenia	119 618 tys. zł
- <i>liczba podatników dokonujących odliczenia</i>	17 480
3/ Dochód do opodatkowania	10 972 172 tys. zł

3. Podatek należny, zaliczki, saldo rozliczeń

1/ Podatek należny obliczony wg stawki 19%	2 079 mln zł
2/ Podatek z odpłatnego zbycia nieruchomości i praw majątkowych, o których mowa w art. 30e ustawy	7 mln zł
3/ Zryczałtowany podatek obliczony od przychodów (dochodów), o których mowa w art. 30a ust. 1 pkt 1-5 ustawy, uzyskanych poza granicami RP	3 mln zł
4/ Zryczałtowany podatek, o którym mowa w art. 29, 30 i 30a ustawy, jeżeli nie został pobrany przez płatnika	1 mln zł
5/ Kwota do zapłaty	2 090 mln zł