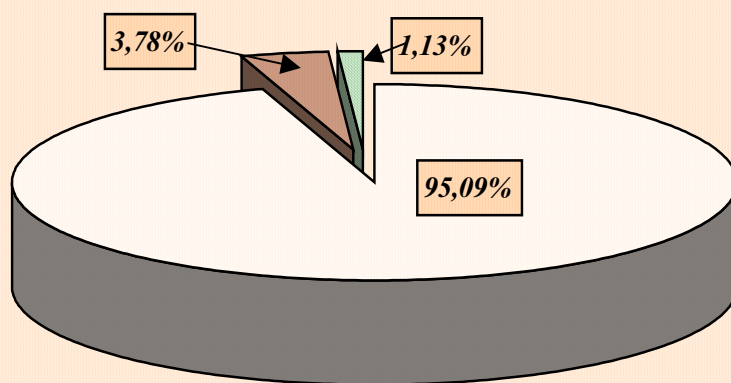


**MINISTERSTWO FINANSÓW**  
**DEPARTAMENT PODATKÓW BEZPOŚREDNI CH**

**INFORMACJA**

*dotycząca rozliczenia podatku dochodowego od osób fizycznych  
opodatkowanych na ogólnych zasadach za 2002 rok*



- podatnicy w I przedziale podatkowym*
- podatnicy w II przedziale podatkowym*
- podatnicy w III przedziale podatkowym*

Warszawa, sierpień 2003

## I. Dane ogólne

W 2002 r. dochody podatników podatku dochodowego od osób fizycznych opodatkowane były wg następującej skali podatkowej:

<i>Podstawa obliczenia podatku w zł</i>		<i>Podatek</i>
<i>ponad</i>	<i>do</i>	
	<i>37.024</i>	<i>19 % podstawy obliczenia minus kwota 518 zł 16 gr</i>
<i>37.024</i>	<i>74.048</i>	<i>6.516 zł 40 gr + 30% nadwyżki ponad 37.024 zł</i>
<i>74.048</i>		<i>17.623 zł 60 gr + 40% nadwyżki ponad 74.048 zł</i>

### **1. Liczba podatników podatku dochodowego od osób fizycznych**

Podatek dochodowy od osób fizycznych w 2002 roku opłacało ogółem 23.776.800 podatników

*z tego:*

*572.080 płaciło podatek wyłącznie w formie ryczałtu ewidencjonowanego i karty podatkowej*

*23.204.720 podatników opłacało podatek dochodowy na zasadach ogólnych, z tego:*

*18.066.873 rozliczyło się bezpośrednio w urzędach skarbowych*

*5.137.847 zostało rozliczonych przez płatników, z tego:*

*4.581.314 przez organy rentowe*

*556.533 przez zakłady pracy*

## **2. Liczba podatników, którzy rozliczyli się bezpośrednio w urzędach skarbowych - wg rodzajów składanych zeznań**

W 2002 r. obowiązywały dwa rodzaje formularzy podatkowych:

**PIT-36** dla podatników, którzy niezależnie od liczby źródeł przychodów:

- 1) prowadzili:
  - pozarolniczą działalność gospodarczą opodatkowaną na ogólnych zasadach,
  - działy specjalne produkcji rolnej,
- 2) uzyskali przychody:
  - z najmu, dzierżawy lub poddzierżawy, albo z umów o podobnym charakterze,
  - od których byli obowiązani samodzielnie opłacać zaliczki na podatek (np. z tytułu: sprzedaży udziałów, akcji, obligacji i innych papierów wartościowych oraz działalności wykonywanej osobiście),
  - ze źródeł przychodów położonych za granicą (np. z emerytury lub renty, ze stosunku pracy),
  - z innych źródeł, od których ani płatnik, ani podatnik w ciągu roku podatkowego nie miał obowiązku odprowadzenia zaliczek,
- 3) korzystali z odliczeń z tytułu kontynuacji ulg inwestycyjnych,
- 4) sporządzili remanent likwidacyjny w grudniu roku podatkowego,
- 5) byli obowiązani doliczyć do swoich dochodów dochody małoletnich dzieci (np. rentę rodzinną).

**PIT-37** dla podatników uzyskujących przychody:

- 1) wyłącznie ze źródeł położonych na terytorium Rzeczypospolitej Polskiej, od których płatnicy pobrali zaliczki na podatek,
- 2) nie byli obowiązani doliczać do uzyskanych dochodów dochodów małoletnich dzieci.

Formularze PIT-36 i PIT-37 przeznaczone są zarówno dla podatników rozliczających się indywidualnie, wspólnie z małżonkiem, jak i w sposób przewidziany dla osób samotnie wychowujących dzieci.

W urzędach skarbowych rozliczyło się ogółem **18.066.873** podatników

*z tego:*

*składając zeznanie na formularzu:*

- PIT-36	2.546.084	14,09 %
- PIT-37	15.520.789	85,91 %

Z możliwości łącznego opodatkowania dochodów małżonków skorzystało **10.747.292** podatników (46,32% ogółu podatników), tj. o 62.482 podatników (0,58%) mniej niż za 2001 r.

Natomiast z ulgowego opodatkowania dochodów przysługującego osobom samotnie wychowującym dzieci skorzystało **509.999** podatników, tj. o 981 osób (0,19%) więcej niż za 2001 r.

### **3. Liczba podatników w podziale na źródła przychodów**

Z ogólnej liczby **23.204.720** podatników opodatkowanych na ogólnych zasadach:

- **21.435.190** podatników, tj. 92,37% uzyskało przychody ze źródeł podlegających opodatkowaniu na ogólnych zasadach i wykazało dochód,
- **1.600.284** podatników, tj. 6,90% nie uzyskało przychodów ze źródeł podlegających opodatkowaniu na ogólnych zasadach, a skorzystało z możliwości wspólnego opodatkowania z małżonkiem,
- **169.246** podatników, tj. 0,73% uzyskało przychody ze źródeł podlegających opodatkowaniu, lecz wykazało dochód "0" lub stratę.

Podatnicy, którzy z jednego źródła przychodu ponieśli stratę, a z innego uzyskali dochód, ujęci są w liczbie podatników uzyskujących dochody.

**Dalsza część informacji odnośnie jest do podatników, którzy wykazali dochody, tj. 23.035.474 podatników.**

W 2002 r. - 14.076.924, tj. 61,11% podatników uzyskało dochody wyłącznie z jednego źródła, i tak:

1) z wynagrodzenia za pracę	-	5.738.376
2) z emerytury lub renty	-	7.331.049
3) z pozarolniczej działalności gospodarczej	-	365.602
4) z działalności wykonywanej osobiście (w tym umów o dzieło i zlecenia)	-	579.638
5) z najmu lub dzierżawy	-	33.418
6) z kapitałów pieniężnych i praw majątkowych	-	28.841

Pozostali podatnicy w liczbie 8.958.550, tj. 38,89% uzyskali dochody z co najmniej dwóch źródeł.

#### **4. Liczba podatników według wysokości uzyskanego dochodu**

Przedziały dochodów w zł	Liczba podatników ogółem	Struktura %
1	2	3
do - 37.024	21.904.391	95,09
37.024 - 74.048	870.388	3,78
powyżej 74.048	260.695	1,13
<b>Ogółem</b>	<b>23.035.474</b>	<b>100,00</b>

## II. Struktura dochodów wg źródeł

Źródła przychodów		Kwota dochodu pomniejszonego o odliczone składki na ubezpieczenia społeczne w tys. zł	Udział w ogólnej kwocie dochodu %
1		2	3
1.	Pozarolnicza działalność gospodarcza	32.029.395	9,19
2.	Wynagrodzenia ze stosunku: pracy, służbowego, spółdzielczego i z pracy nakładczej, a także zasiłki pieniężne z ubezpieczenia społecznego wypłacone przez zakład pracy	187.081.996	53,71
3.	Emerytury - renty krajowe i zagraniczne	99.283.222	28,50
4.	Działalność wykonywana osobiście, o której mowa w art. 13 ustawy (w tym umowy o dzieło i zlecenia)	13.609.465	3,91
5.	Działy specjalne produkcji rolnej	211.506	0,06
6.	Najem lub dzierżawa	2.185.103	0,63
7.	Kapitały pieniężne i prawa majątkowe (w tym prawa autorskie)	3.080.161	0,88
8.	Inne źródła	10.870.627	3,12
<b>Razem</b>		<b>348.351.475</b>	<b>100,00</b>

### III. Dochód i obciążenie dochodu podatkiem

#### 1. Dane ogólne

a/ dochód brutto przed odliczeniami	387.618.214 tys. zł
b/ odliczenia od dochodu składek na ubezpieczenia społeczne	39.266.739 tys. zł
(b : a)	10,13 %
c/ dochód pomniejszony o odliczone składki na ubezpieczenia społeczne	348.351.475 tys. zł
d/ odliczenia od dochodu ulg podatkowych	3.842.988 tys. zł
(d : c)	1,10 %
e/ dochód zwolniony	70.770 tys. zł
f/ kwoty zwiększające podstawę opodatkowania	5.165 tys. zł
g/ dochód do opodatkowania (c-d-e+f)	344.442.882 tys. zł
h/ podatek przed odliczeniami	60.269.453 tys. zł
i/ odliczenia od podatku składki na powszechne ubezpieczenie zdrowotne	23.359.985 tys. zł
(i : c)	6,71 %
(i : h)	38,76%
j/ podatek po odliczeniu składki na powszechne ubezpieczenie zdrowotne	36.909.468 tys. zł
k/ odliczenia od podatku ulg podatkowych	5.048.438 tys. zł
(k : j)	13,68 %
l/ podatek należny	31.861.539 tys. zł
ł/ przeciętny dochód pomniejszony o odliczone składki na ubezpieczenia społeczne	15.122 zł
m/ efektywne obciążenie podatkiem należnym dochodu podatnika pomniejszonego o odliczone składki na ubezpieczenia społeczne	
- kwota podatku	1.383 zł
- % obciążenia	9,15
n/ efektywne obciążenie podatkiem łącznie ze składką na powszechne ubezpieczenie zdrowotne dochodu podatnika pomniejszonego o odliczone składki na ubezpieczenia społeczne	
- kwota podatku	2.397 zł
- % obciążenia	15,85

### 1.1 Dochód brutto przed odliczeniami

Przedziały dochodów w zł	Kwota dochodu ogółem w tys. zł	Struktura %
1	2	3
do - 37.024	295.187.661	76,16
37.024 - 74.048	47.917.311	12,36
powyżej 74.048	44.513.242	11,48
<b>Ogółem</b>	<b>387.618.214</b>	<b>100,00</b>

### 1.2 Odliczenia od dochodu składek na ubezpieczenia społeczne

Przedziały dochodów w zł	Kwota odliczeń ogółem w tys. zł	Struktura %
1	2	3
do - 37.024	31.574.272	80,41
37.024 - 74.048	5.521.395	14,06
powyżej 74.048	2.171.072	5,53
<b>Ogółem</b>	<b>39.266.739</b>	<b>100,00</b>

### 1.3 Dochód pomniejszony o odliczone składki na ubezpieczenia społeczne

Przedziały dochodów w zł	Kwota dochodu ogółem w tys. zł	Struktura %
1	2	3
do - 37.024	263.613.389	75,67
37.024 - 74.048	42.395.916	12,17
powyżej 74.048	42.342.170	12,16
<b>Ogółem</b>	<b>348.351.475</b>	<b>100,00</b>



#### 1.4 Odliczenia od dochodu ulg podatkowych

Przedziały dochodów w zł	Kwota odliczeń ogółem w tys. zł	Struktura %
1	2	3
do - 37.024	2.722.063	70,83
37.024 - 74.048	495.782	12,90
powyżej 74.048	625.143	16,27
<b>Ogółem</b>	<b>3.842.988</b>	<b>100,00</b>

#### 1.5 Dochód do opodatkowania

Przedziały dochodów w zł	Kwota dochodu ogółem w tys. zł	Struktura %
1	2	3
do - 37.024	260.891.247	75,74
37.024 - 74.048	41.899.891	12,17
powyżej 74.048	41.651.744	12,09
<b>Ogółem</b>	<b>344.442.882</b>	<b>100,00</b>

#### 1.6 Podatek przed odliczeniami

Przedziały dochodów w zł	Kwota podatku ogółem w tys. zł	Struktura %
1	2	3
do - 37.024	38.421.052	63,75
37.024 - 74.048	8.529.305	14,15
powyżej 74.048	13.319.096	22,10
<b>Ogółem</b>	<b>60.269.453</b>	<b>100,00</b>

### 1.7 Odliczenia od podatku składki na powszechne ubezpieczenie zdrowotne

Przedziały dochodów w zł	Kwota odliczeń ogółem w tys. zł	Struktura %
1	2	3
do - 37.024	19.051.009	81,55
37.024 - 74.048	2.546.178	10,90
powyżej 74.048	1.762.798	7,55
<b>Ogółem</b>	<b>23.359.985</b>	<b>100,00</b>

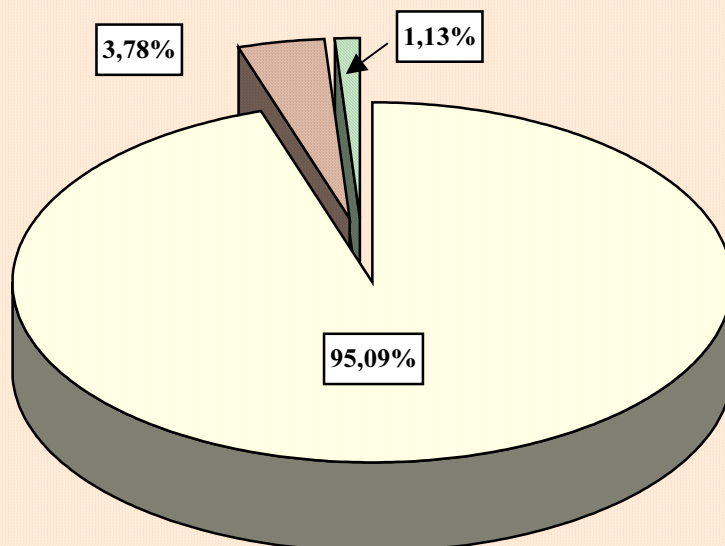
### 1.8 Odliczenia od podatku ulg podatkowych

Przedziały dochodów w zł	Kwota odliczeń ogółem w tys. zł	Struktura %
1	2	3
do - 37.024	3.573.746	70,79
37.024 - 74.048	901.061	17,85
powyżej 74.048	573.631	11,36
<b>Ogółem</b>	<b>5.048.438</b>	<b>100,00</b>

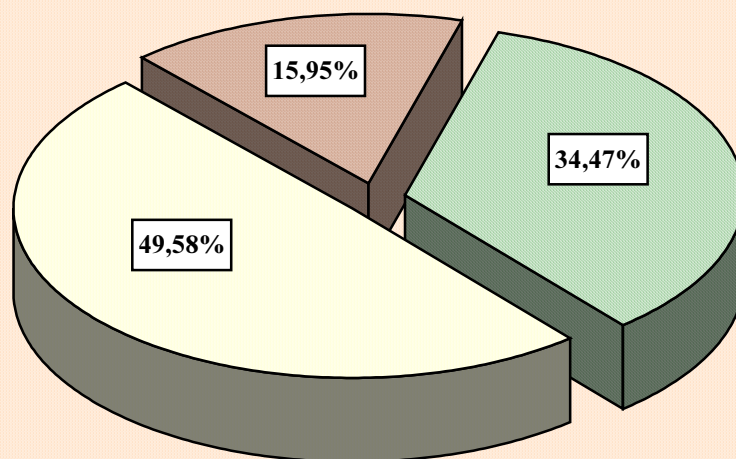
### 1.9 Podatek należny

Przedziały dochodów w zł	Kwota podatku ogółem w tys. zł	Struktura %
1	2	3
do - 37.024	15.796.789	49,58
37.024 - 74.048	5.082.083	15,95
powyżej 74.048	10.982.667	34,47
<b>Ogółem</b>	<b>31.861.539</b>	<b>100,00</b>

### Struktura podatników według wysokości uzyskanego dochodu



### Struktura podatku należnego



□ I przedział

■ II przedział

■ III przedział

## 2. Dochód i obciążenie dochodu

### 2.1 Przeciętny dochód pomniejszony o odliczone składki na ubezpieczenia społeczne i przeciętny podatek

Przedziały dochodów w zł	Liczba podatników	Przeciętny dochód pomniejszony o odliczone składki na ubezpieczenia społeczne w zł	Przeciętny podatek w zł		
			wg skali podatkowej	należny	
				łącznie ze składką na powszechne ubezpieczenie zdrowotne	po odliczeniu składki na powszechne ubezpieczenie zdrowotne
1	2	3	4	5	6
do - 37.024	21.904.391	12.035	1.768	1.591	721
37.024 - 74.048	870.388	48.709	10.022	8.764	5.839
powyżej 74.048	260.695	162.420	52.972	48.890	42.128
<b>Ogółem</b>	<b>23.035.474</b>	<b>15.122</b>	<b>2.659 */</b>	<b>2.397</b>	<b>1.383</b>

\*/ średni ważony

### 2.2 Obciążenie dochodu

Przedziały dochodów w zł	Obciążenie dochodu w %			Różnica obciążenia w pkt proc.	
	nominalne	efektywne		(2 – 3)	(3 – 4)
		łącznie ze składką na powszechne ubezpieczenie zdrowotne	po odliczeniu składki na powszechne ubezpieczenie zdrowotne		
1	2	3	4	5	6
do - 37.024	14,69	13,22	5,99	1,47	7,23
37.024 - 74.048	20,58	17,99	11,99	2,59	6,00
powyżej 74.048	32,61	30,10	25,94	2,51	4,16
<b>Ogółem</b>	<b>17,58</b>	<b>15,85</b>	<b>9,15</b>	<b>1,73</b>	<b>6,70</b>

## IV. Odliczenia

### 1. Odliczenia ulg podatkowych - dane ogólne

- a/ ulgi odliczyło 10.951.618 podatników, tj. 47,54%,
- b/ kwota odliczeń od dochodu wyniosła 3.842.988 tys. zł i stanowiła 1,10% dochodu pomniejszonego o odliczone składki na ubezpieczenia społeczne,
- c/ kwota odliczeń od podatku wyniosła 5.048.438 tys. zł i stanowiła 13,68% podatku po odliczeniu składki na powszechne ubezpieczenie zdrowotne,
- d/ przeciętne odliczenie od dochodu na podatnika korzystającego z odliczeń wyniosło 351 zł,
- e/ przeciętne odliczenie od dochodu na przeciętnego podatnika wyniosło 167 zł,
- f/ przeciętne odliczenie od podatku na podatnika korzystającego z odliczeń wyniosło 461 zł,
- g/ przeciętne odliczenie od podatku na przeciętnego podatnika wyniosło 219 zł,

*h/ podatnicy korzystający z odliczeń ulg podatkowych*

Przedziały dochodów w zł	Liczba podatników ogółem	Liczba podatników korzystających z odliczeń ulg podatkowych	% (3 : 2)
1	2	3	4
do - 37.024	21.904.391	10.039.152	45,83
37.024 - 74.048	870.388	713.069	81,93
powyżej 74.048	260.695	199.397	76,49
<b>Ogółem</b>	<b>23.035.474</b>	<b>10.951.618</b>	<b>47,54</b>

*i/ ulgi odliczone od dochodu*

Przedziały dochodów w zł	Kwota dochodu pomniejszonego o odliczone składki na ubezpieczenia społeczne w tys. zł	Kwota odliczonych ulg w tys. zł	% (3 : 2)
1	2	3	4
do - 37.024	263.613.389	2.722.063	1,03
37.024 - 74.048	42.395.916	495.782	1,17
powyżej 74.048	42.342.170	625.143	1,48
<b>Ogółem</b>	<b>348.351.475</b>	<b>3.842.988</b>	<b>1,10</b>

*j/ ulgi odliczone od podatku*

Przedziały dochodów w zł	Kwota podatku po odliczeniu składki na powszechne ubezpieczenie zdrowotne w tys. zł	Kwota odliczonych ulg w tys. zł	% (3 : 2)
1	2	3	4
do - 37.024	19.370.043	3.573.746	18,45
37.024 - 74.048	5.983.127	901.061	15,06
powyżej 74.048	11.556.298	573.631	4,96
<b>Ogółem</b>	<b>36.909.468</b>	<b>5.048.438</b>	<b>13,68</b>

*k/ ulgi odliczone od dochodu wg tytułów w układzie przedziałów dochodów*

Tytuł odliczenia	Przedziały dochodów			Razem
	I przedział	II przedział	III przedział	
1	2	3	4	5
<b>Odliczenia od dochodu</b>				
<b>ogółem w tys. zł</b>	<b>2.722.063</b>	<b>495.782</b>	<b>625.143</b>	<b>3.842.988</b>
<i>w tym:</i>				
1/ straty z lat ubiegłych	250.060	134.238	129.230	513.528
2/ darowizny	211.970	99.375	286.617	597.962
3/ składki na rzecz organizacji, do których przynależność podatnika jest obowiązkowa	51.889	20.112	40.421	112.422
4/ wydatki na cele rehabilitacyjne	1.479.066	42.811	12.305	1.534.182
5/ ulgi inwestycyjne powszechne	-	3.222	30.777	33.999
6/ wydatki na spłatę odsetek od kredytu (pożyczki) mieszkaniowego	3.844	82	521	4.447
7/ wydatki mieszkaniowe	700.898	195.916	125.272	1.022.086
8/ pozostałe	24.336	26	-	24.362

*l/ ulgi odliczone od podatku wg tytułów w układzie przedziałów dochodów*

Tytuł odliczenia	Przedziały dochodów			Razem
	I przedział	II przedział	III przedział	
1	2	3	4	5
<b>Odliczenia od podatku</b>				
<b>ogółem w tys. zł</b>	<b>3.573.746</b>	<b>901.061</b>	<b>573.631</b>	<b>5.048.438</b>
<i>w tym z tytułu:</i>				
1/ wykszolenia uczniów	34.294	94.958	145.189	274.441
2/ wydatków na dojazdy dzieci do szkół	31.908	1.218	193	33.319
3/ wydatków na zakup przyrządów i pomocy naukowych	87.746	17.635	5.788	111.169
4/ wydatków na odpłatne kształcanie i doskonalenie zawodowe podatnika	103.409	15.409	5.088	123.906
5/ wydatków na odpłatne kształcanie w szkołach wyższych	324.524	28.707	8.435	361.666
6/ wydatków mieszkaniowych	2.990.864	743.078	408.938	4.142.880
7/ pozostałe	1.001	56	-	1.057



## V. Odliczenia - dane szczegółowe dotyczące podatników, którzy w 2002 r. korzystali z odliczeń

a/ *przeciętny dochód pomniejszony o odliczone składki na ubezpieczenia społeczne i przeciętny podatek podatnika korzystającego z odliczeń*

Przedziały dochodów w zł	Liczba podatników korzystających z odliczeń	Przeciętny dochód pomniejszony o odliczone składki na ubezpieczenia społeczne w zł	Przeciętny podatek w zł		
			wg skali podatkowej	należny	
				łącznie ze składką na powszechne ubezpieczenie zdrowotne	po odliczeniu składki na powszechne ubezpieczenie zdrowotne
1	2	3	4	5	6
do - 37.024	10.039.152	15.430	2.414	1.997	874
37.024 - 74.048	713.069	48.645	10.003	8.485	5.517
powyżej 74.048	199.397	141.794	44.722	39.467	33.640
<b>Ogółem</b>	<b>10.951.618</b>	<b>19.893</b>	<b>3.678 */</b>	<b>3.102</b>	<b>1.773</b>

\*/ Średni ważony

b/ *obciążenie dochodu podatnika korzystającego z odliczeń*

Przedziały dochodów w zł	Obciążenie dochodu w %			Różnica obciążenia w pkt proc.	
	nominalne	efektywne		(2 - 3)	(3 - 4)
		łącznie ze składką na powszechne ubezpieczenie zdrowotne	po odliczeniu składki na powszechne ubezpieczenie zdrowotne		
1	2	3	4	5	6
do - 37.024	15,64	12,94	5,66	2,70	7,28
37.024 - 74.048	20,56	17,44	11,34	3,12	6,10
powyżej 74.048	31,54	27,83	23,72	3,71	4,11
<b>Ogółem</b>	<b>18,49</b>	<b>15,59</b>	<b>8,91</b>	<b>2,90</b>	<b>6,68</b>

*c/ przeciętne odliczenie od dochodu ulg podatkowych*

Przedziały dochodów w zł	Przeciętny dochód pomniejszony o odliczone składki na ubezpieczenia społeczne w zł	Kwota przeciętnego odliczenia ulgi podatkowej w zł	% (3 : 2)
1	2	3	4
do - 37.024	15.430	271	1,76
37.024 - 74.048	48.645	695	1,43
powyżej 74.048	141.794	3.135	2,21
<b>Ogółem</b>	<b>19.893</b>	<b>351</b>	<b>1,76</b>

*d/ przeciętne odliczenie od podatku ulg podatkowych*

Przedziały dochodów w zł	Przeciętny podatek po odliczeniu składki na powszechne ubezpieczenie zdrowotne w zł	Kwota przeciętnego odliczenia ulgi podatkowej w zł	% (3 : 2)
1	2	3	4
do - 37.024	1.230	356	28,94
37.024 - 74.048	6.781	1.264	18,64
powyżej 74.048	36.517	2.877	7,88
<b>Ogółem</b>	<b>2.234</b>	<b>461</b>	<b>20,64</b>

*Odliczenia wydatków mieszkaniowych w układzie przedziałów dochodów*

Przedziały dochodów w zł	Liczba podatników		Przeciętny dochód pomniejszony o odliczone składki na ubezpieczenia społeczne podatnika korzystającego z odliczeń w zł	Przeciętne odliczenie podatnika korzystającego z odliczeń wydatków mieszkaniowych w zł	% %		
	ogółem	korzystających z odliczeń wydatków mieszkaniowych			podatników w grupie do ogółu podatników (rubr. 2)	(3 : 2)	(5 : 4)
1	2	3	4	5	6	7	8
do - 37.024	21.904.391	8.146.043	15.430	2.007	95,09	37,19	13,01
37.024 - 74.048	870.388	611.808	48.645	6.511	3,78	70,29	13,38
powyżej 74.048	260.695	157.177	141.794	13.917	1,13	60,29	9,81
<b>Ogółem</b>	<b>23.035.474</b>	<b>8.915.028</b>	<b>19.893</b>	<b>2.526</b>	<b>100,00</b>	<b>38,70</b>	<b>12,70</b>

**VI. Zwolnienie od podatku dochodu uzyskanego na terenach specjalnych stref ekonomicznych**

a/ kwota zwolnienia - 70.770 tys. zł

b/ liczba podatników - 77

**VII. Podatek należny, zaliczki, saldo rozliczeń**

1. Podatek należny 31.862 mln zł

2. Wpłacony zaliczkami 35.536 mln zł

3. Do zapłaty 3.561 mln zł

4. Do zwrotu 7.235 mln zł