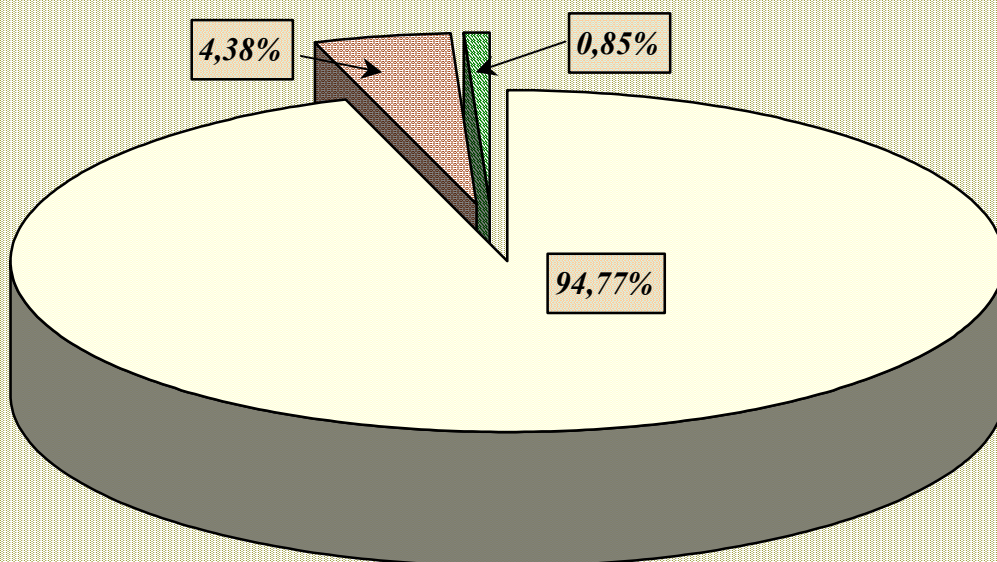


**MINISTERSTWO FINANSÓW**  
**DEPARTAMENT PODATKÓW BEZPOŚREDNICH**

**INFORMACJA**

*dotycząca rozliczenia  
podatku dochodowego od osób fizycznych  
za 2004 rok*



- podatnicy w I przedziale podatkowym*
- podatnicy w II przedziale podatkowym*
- podatnicy w III przedziale podatkowym*

Warszawa, sierpień 2005

## I. Dane ogólne

Informacja zawiera dane dotyczące podatników podatku dochodowego od osób fizycznych, których dochody w 2004 r. opodatkowane były:

- a/ wg skali podatkowej,
- b/ przy zastosowaniu stawki 19 %.

Stawką 19 % opodatkowane były:

- dochody podatników z pozarolniczej działalności gospodarczej, którzy wybrali opodatkowanie na zasadach określonych w art. 30c ustawy (*tzw. podatek liniowy*),
- przychody z kapitałów pieniężnych (art. 30b ustawy).

*Dochodów opodatkowanych wg stawki 19% nie łączy się z dochodami opodatkowanymi wg skali podatkowej.*

W roku 2004 obowiązywała następująca skala podatkowa:

<i>Podstawa obliczenia podatku w zł</i>		<i>Podatek</i>
<i>ponad</i>	<i>do</i>	
	<i>37.024</i>	<i>19 % podstawy obliczenia minus kwota 530 zł 08 gr</i>
<i>37.024</i>	<i>74.048</i>	<i>6.504 zł 48 gr + 30% nadwyżki ponad 37.024 zł</i>
<i>74.048</i>		<i>17.611 zł 68 gr + 40% nadwyżki ponad 74.048 zł</i>

## **1. Liczba podatników podatku dochodowego od osób fizycznych**

1/ Podatnicy, których dochody opodatkowane były wg skali podatkowej

ogółem 23.801.484

*z tego:*

*18.678.568 rozliczyło się bezpośrednio*

*w urzędach skarbowych*

*5.122.916 zostało rozliczonych przez płatników*

*z tego:*

*4.631.268 przez organy rentowe*

*491.64 przez zakłady pracy.*

2/ Podatnicy, których dochody opodatkowane były stawką 19%:

- z pozarolniczej działalności gospodarczej - 200.168 podatników

- z kapitałów pieniężnych - 256.787 podatników.

## **2. Liczba podatników wg rodzajów składanych zeznań**

W 2004 r. wprowadzono 2 nowe formularze zeznań podatkowych, tj.

PIT-36L i PIT-38; zatem obowiązywały formularze:

### **PIT-36**

dla podatników, którzy w roku podatkowym uzyskali przychody (dochody) opodatkowane na ogólnych zasadach przy zastosowaniu skali podatkowej i nie wypełniali zeznania PIT-37, tj. podatników, którzy niezależnie od liczby źródeł przychodów:

1/ prowadzili:

- pozarolniczą działalność gospodarczą opodatkowaną na ogólnych zasadach przy zastosowaniu skali podatkowej,
- działy specjalne produkcji rolnej,

2/ uzyskali przychody:

- z najmu, dzierżawy lub poddzierżawy, albo z umów o podobnym charakterze, opodatkowane na ogólnych zasadach,
- od których byli obowiązani samodzielnie opłacać zaliczki na podatek,
- ze źródeł przychodów położonych za granicą,
- z innych źródeł, opodatkowanych na ogólnych zasadach przy zastosowaniu skali podatkowej, od których ani płatnik ani podatnik w ciągu roku podatkowego nie miał obowiązku odprowadzenia zaliczek,

3/ korzystali z odliczeń z tytułu premii inwestycyjnej,

4/ korzystali ze zwolnienia (tzw. kredytu podatkowego), na podstawie art. 44 ust. 7a ustawy z dnia 26 lipca 1991 r. o podatku dochodowym od osób fizycznych (Dz. U. z 2000 r. Nr 14, poz. 176, z późn. zm.),

5/ sporządzili remanent likwidacyjny w grudniu roku podatkowego,

6/ byli obowiązani doliczyć do swoich dochodów dochody małoletnich dzieci (np. rentę rodzinną).

### **PIT-36L**

dla podatników prowadzących pozarolniczą działalność gospodarczą opodatkowaną na zasadach określonych w art. 30c ustawy z dnia 26 lipca 1991 r. o podatku dochodowym od osób fizycznych (Dz. U. z 2000 r. Nr 14, poz. 176, z późn. zm.).

### **PIT-37**

dla podatników, którzy w roku podatkowym:

1/ wyłącznie za pośrednictwem płatnika uzyskali przychody ze źródeł położonych na terytorium Rzeczypospolitej Polskiej, opodatkowane na ogólnych zasadach przy zastosowaniu skali podatkowej,

2/ nie prowadzili pozarolniczej działalności gospodarczej opodatkowanej na ogólnych zasadach przy zastosowaniu skali podatkowej oraz działów specjalnych produkcji rolnej,

3/ nie byli obowiązani doliczać do uzyskanych dochodów dochodów małoletnich dzieci.

## **PIT-38**

dla podatników, którzy w roku podatkowym uzyskali na terytorium Rzeczypospolitej Polskiej przychody

z odpłatnego zbycia:

- *papierów wartościowych,*
- *pożyczonych papierów wartościowych (sprzedaż krótka),*
- *pochodnych instrumentów finansowych oraz realizacji praw z nich wynikających,*
- *udziałów w spółkach mających osobowość prawną,*

*oraz z tytułu objęcia udziałów (akcji) w spółkach mających osobowość prawną albo wkładów w spółdzielniach w zamian za wkład niepieniężny w postaci innej niż przedsiębiorstwo lub jego zorganizowana część.*

Formularze PIT-36 i PIT-37 przeznaczone są zarówno dla podatników rozliczających się indywidualnie, wspólnie z małżonkiem, jak i w sposób przewidziany dla osób samotnie wychowujących dzieci natomiast formularze PIT-36L i PIT-38 dla podatników rozliczających się indywidualnie.

W urzędach skarbowych rozliczyło się ogółem **19.135.523** podatników

*z tego:*

składając zeznanie na formularzu:

PIT-36	2.309.428	12,07 %
PIT-36L	200.168	1,05 %
PIT-37	16.369.140	85,54 %
PIT-38	256.787	1,34 %

Z możliwości łącznego opodatkowania dochodów małżonków skorzystało **10.921.386** podatników (45,89% ogółu podatników), tj. o 107.034 podatników (0,99%) więcej niż za 2003 r.

Natomiast z ulgowego opodatkowania dochodów przysługującego osobom samotnie wychowującym dzieci skorzystało **498.270** podatników, tj. o 22.141 osób (4,25%) mniej niż za 2003 r.

## **II. Podatnicy opodatkowani wg skali podatkowej**

### **1. Liczba podatników w podziale na źródła przychodów**

Z ogólnej liczby **23.801.484** podatników opodatkowanych wg skali podatkowej:

- **21.997.215** podatników, tj. 92,42% uzyskało przychody ze źródeł podlegających opodatkowaniu i wykazało dochód,
- **1.598.849** podatników, tj. 6,72% nie uzyskało przychodów ze źródeł podlegających opodatkowaniu, a skorzystało z możliwości wspólnego opodatkowania z małżonkiem,
- **205.420** podatników, tj. 0,86% uzyskało przychody ze źródeł podlegających opodatkowaniu, lecz wykazało dochód "0" lub stratę.

Podatnicy, którzy z jednego źródła przychodu ponieśli stratę, a z innego uzyskali dochód, ujęci są w liczbie podatników uzyskujących dochody.

***Dalsza część informacji odnoszona jest do podatników, którzy wykazali dochody, tj. 23.596.064 podatników.***

W 2004 roku 14.355.095, tj. 60,84% podatników uzyskało dochody wyłącznie z jednego źródła, i tak:

1/ z wynagrodzenia ze stosunku pracy - 5.627.555

2/ z emerytury lub renty krajowej - 7.726.256

3/ z pozarolniczej działalności gospodarczej - 279.557

4/ z działalności wykonywanej osobiście

(w tym umów o dzieło i zlecenia) - 665.366

5/ z najmu lub dzierżawy - 34.596

6/ z praw majątkowych - 21.765

Pozostali podatnicy w liczbie 9.240.969 tj. 39,16% uzyskali dochody z więcej niż jednego źródła.

## **2. Liczba podatników według wysokości uzyskanego dochodu**

Przedziały dochodów w zł	Liczba podatników ogółem	Struktura %
1	2	3
do - 37.024	22.361.563	94,77
37.024 - 74.048	1.033.313	4,38
powyżej 74.048	201.188	0,85
<b>Ogółem</b>	<b>23.596.064</b>	<b>100,00</b>

### 3. Struktura dochodów wg źródeł

Źródła dochodów		Kwota dochodu pomniejszonego o odliczone składki na ubezpieczenia społeczne w tys. zł	Udział w ogólnej kwocie dochodu %
1		2	3
1.	Wynagrodzenia ze stosunku: pracy, służbowego, spółdzielczego i z pracy nakładczej, a także zasiłki pieniężne z ubezpieczenia społecznego wypłacone przez zakład pracy	198.181.904	56,15
2.	Emerytury - renty krajowe oraz inne świadczenia, o których mowa w art. 34 ust. 7 ustawy	114.127.517	32,33
3.	Pozarolnicza działalność gospodarcza	17.033.183	4,83
4.	Działy specjalne produkcji rolnej	207.554	0,06
5.	Działalność wykonywana osobiście, o której mowa w art. 13 ustawy (w tym umowy o dzieło i zlecenia)	11.855.864	3,36
6.	Najem lub dzierżawa	1.332.200	0,38
7.	Prawa majątkowe (w tym prawa autorskie i inne prawa, o których mowa w art. 18 ustawy)	1.856.728	0,52
8.	Inne źródła	8.356.246	2,37
<b>Razem</b>		<b>352.951.196</b>	<b>100,00</b>



## 4. Dochód i obciążenie dochodu podatkiem

### 4.1 Dane ogólne

a/ dochód brutto przed odliczeniami	394.174.397 tys. zł
b/ odliczenia od dochodu składki na ubezpieczenia społeczne	41.223.201 tys. zł
(b : a)	10,46 %
c/ dochód pomniejszony o odliczone składki na ubezpieczenia społeczne	352.951.196 tys. zł
d/ odliczenia od dochodu ogółem	3.280.753 tys. zł
- odliczenia strat z lat ubiegłych	673.073 tys. zł
- odliczenia ulg podatkowych	2.607.680 tys. zł
e/ dochód zwolniony	136.483 tys. zł
f/ dochód do opodatkowania (c-d-e)	349.533.960 tys. zł
g/ podatek przed odliczeniami	58.169.885 tys. zł
h/ odliczenia od podatku składki na ubezpieczenie zdrowotne	25.396.676 tys. zł
(h : c)	7,20 %
(h : g)	43,66 %
i/ podatek po odliczeniu składki na ubezpieczenie zdrowotne	32.773.209 tys. zł
j/ odliczenia od podatku ulg podatkowych	4.041.185 tys. zł
(j : i)	12,33 %
k/ podatek należny	28.732.608 tys. zł
l/ przeciętny dochód pomniejszony o odliczone składki na ubezpieczenia społeczne	14.958 zł
ł/ efektywne obciążenie podatkiem należnym dochodu podatnika pomniejszonego o odliczone składki na ubezpieczenia społeczne	
- kwota podatku	1.218 zł
- % obciążenia	8,14
m/ efektywne obciążenie podatkiem łącznie ze składką na ubezpieczenie zdrowotne dochodu podatnika pomniejszonego o odliczone składki na ubezpieczenia społeczne	
- kwota podatku	2.294 zł
- % obciążenia	15,34

#### 4.2 Dochód brutto przed odliczeniami

Przedziały dochodów w zł	Kwota dochodu ogółem w tys. zł	Struktura %
1	2	3
do - 37.024	309.951.134	78,63
37.024 - 74.048	56.455.359	14,32
powyżej 74.048	27.767.904	7,05
<b>Ogółem</b>	<b>394.174.397</b>	<b>100,00</b>

#### 4.3 Odliczenia od dochodu składek na ubezpieczenia społeczne

Przedziały dochodów w zł	Kwota odliczeń ogółem w tys. zł	Struktura %
1	2	3
do - 37.024	32.102.154	77,87
37.024 - 74.048	7.093.135	17,21
powyżej 74.048	2.027.912	4,92
<b>Ogółem</b>	<b>41.223.201</b>	<b>100,00</b>

#### 4.4 Dochód pomniejszony o odliczone składki na ubezpieczenia społeczne

Przedziały dochodów w zł	Kwota dochodu ogółem w tys. zł	Struktura %
1	2	3
do - 37.024	277.848.980	78,72
37.024 - 74.048	49.362.224	13,99
powyżej 74.048	25.739.992	7,29
<b>Ogółem</b>	<b>352.951.196</b>	<b>100,00</b>

#### 4.5 Odliczenia od dochodu ulg podatkowych

Przedziały dochodów w zł	Kwota odliczeń ogółem w tys. zł	Struktura %
1	2	3
do - 37.024	2.290.612	87,84
37.024 - 74.048	218.697	8,39
powyżej 74.048	98.371	3,77
<b>Ogółem</b>	<b>2.607.680</b>	<b>100,00</b>

#### 4.6 Dochód do opodatkowania

Przedziały dochodów w zł	Kwota dochodu ogółem w tys. zł	Struktura %
1	2	3
do - 37.024	275.183.859	78,73
37.024 - 74.048	49.047.023	14,03
powyżej 74.048	25.303.078	7,24
<b>Ogółem</b>	<b>349.533.960</b>	<b>100,00</b>

#### 4.7 Podatek przed odliczeniami

Przedziały dochodów w zł	Kwota podatku ogółem w tys. zł	Struktura %
1	2	3
do - 37.024	40.661.311	69,90
37.024 - 74.048	9.884.643	16,99
powyżej 74.048	7.623.931	13,11
<b>Ogółem</b>	<b>58.169.885</b>	<b>100,00</b>

#### 4.8 Odliczenia od podatku składki na ubezpieczenie zdrowotne

Przedziały dochodów w zł	Kwota odliczeń ogółem w tys. zł	Struktura %
1	2	3
do - 37.024	20.467.112	80,59
37.024 - 74.048	3.341.099	13,16
powyżej 74.048	1.588.465	6,25
<b>Ogółem</b>	<b>25.396.676</b>	<b>100,00</b>

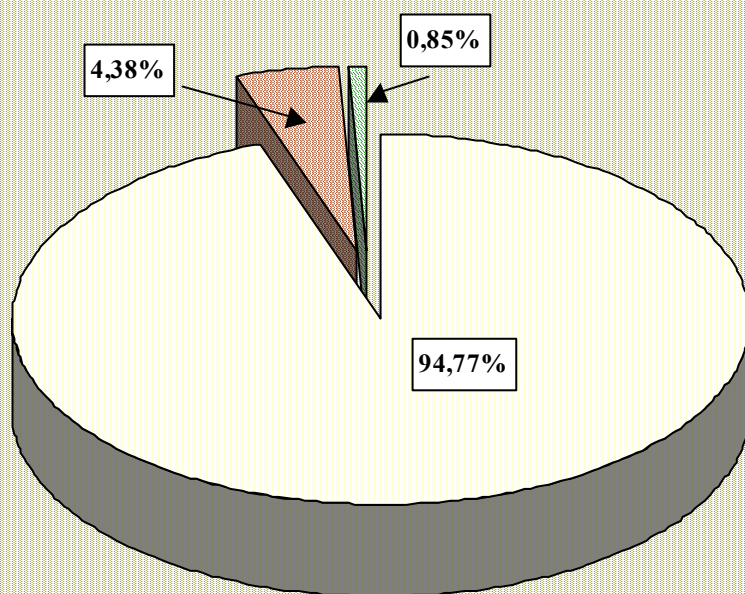
#### 4.9 Odliczenia od podatku ulg podatkowych

Przedziały dochodów w zł	Kwota odliczeń ogółem w tys. zł	Struktura %
1	2	3
do - 37.024	3.097.115	76,64
37.024 - 74.048	717.959	17,77
powyżej 74.048	226.111	5,59
<b>Ogółem</b>	<b>4.041.185</b>	<b>100,00</b>

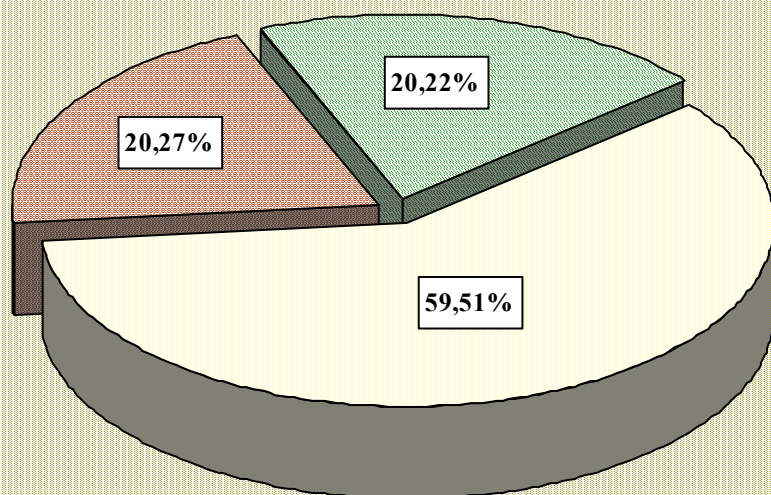
#### 4.10 Podatek należny

Przedziały dochodów w zł	Kwota podatku ogółem w tys. zł	Struktura %
1	2	3
do - 37.024	17.097.668	59,51
37.024 - 74.048	5.825.585	20,27
powyżej 74.048	5.809.355	20,22
<b>Ogółem</b>	<b>28.732.608</b>	<b>100,00</b>

### Struktura podatników według wysokości uzyskanego dochodu



### Struktura podatku należnego



□ I przedział

■ II przedział

■ III przedział

## 5. Dochód i obciążenie dochodu

### 5.1 Podatników ogółem

#### 1/ przeciętny dochód pomniejszony o odliczone składki na ubezpieczenia społeczne i przeciętny podatek

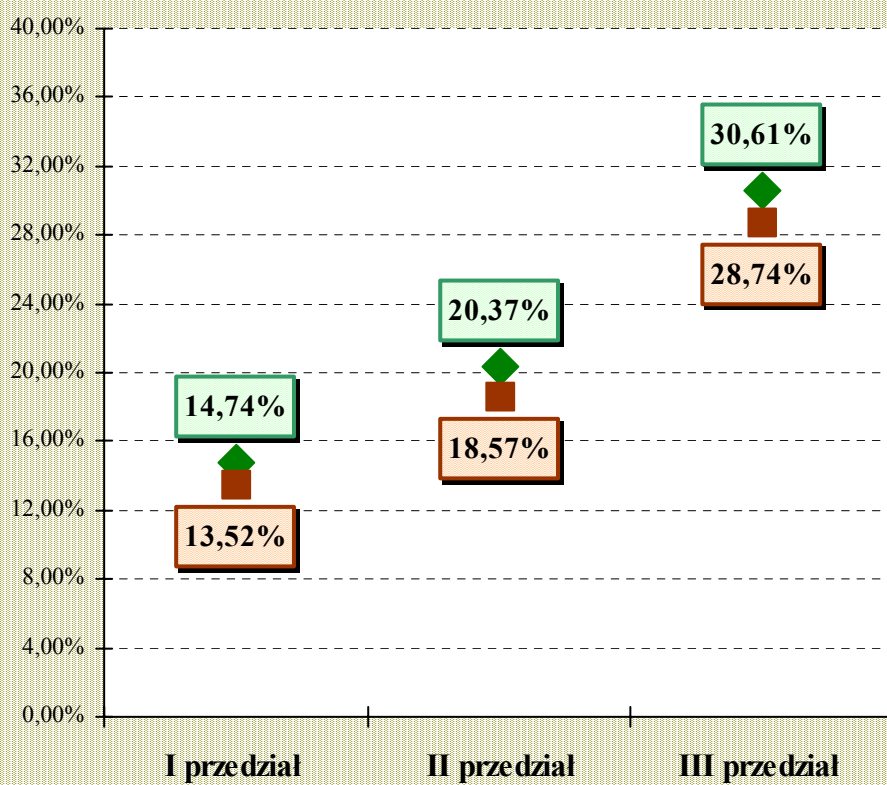
Przedziały dochodów w zł	Liczba podatników	Przeciętny dochód pomniejszony o odliczone składki na ubezpieczenia społeczne w zł	Przeciętny podatek w zł		
			wg skali podatkowej	należny	
				łącznie ze składką na ubezpieczenie zdrowotne	po odliczeniu składki na ubezpieczenie zdrowotne
1	2	3	4	5	6
do - 37.024	22.361.563	12.425	1.831	1.680	765
37.024 - 74.048	1.033.313	47.771	9.729	8.871	5.638
powyżej 74.048	201.188	127.940	39.168	36.771	28.875
<b>Ogółem</b>	<b>23.596.064</b>	<b>14.958</b>	<b>2.494*/</b>	<b>2.294</b>	<b>1.218</b>

\*/ średni ważony

#### 2/ obciążenie dochodu

Przedziały dochodów w zł	Obciążenie dochodu w %			Różnica obciążenia w pkt proc.	
	nominalne	efektywne		(2 – 3)	(3 – 4)
		łącznie ze składką na ubezpieczenie zdrowotne	po odliczeniu składki na ubezpieczenie zdrowotne		
1	2	3	4	5	6
do - 37.024	14,74	13,52	6,16	1,22	7,36
37.024 - 74.048	20,37	18,57	11,80	1,80	6,77
powyżej 74.048	30,61	28,74	22,57	1,87	6,17
<b>Ogółem</b>	<b>16,67</b>	<b>15,34</b>	<b>8,14</b>	<b>1,33</b>	<b>7,20</b>

**Przeciętne  
obciążenie dochodu  
stawką nominalną i efektywną**



◆ stawka nominalna    ■ stawka efektywna

## 6. Odliczenia

### 1. Odliczenia ulg podatkowych – dane ogólne

a/ ulgi odliczyło 9.994.804 podatników, tj. 42,36%,

b/ kwota odliczeń od dochodu wyniosła 2.607.680 tys. zł i stanowiła 0,74% dochodu pomniejszonego o odliczone składki na ubezpieczenia społeczne,

c/ kwota odliczeń od podatku wyniosła 4.041.185 tys. zł i stanowiła 12,33% podatku po odliczeniu składki na ubezpieczenie zdrowotne,

d/ przeciętna kwota odliczona od dochodu wyniosła 261 zł,

e/ przeciętna kwota odliczona od podatku wyniosła 404 zł,

f/ podatnicy korzystający z odliczeń ulg podatkowych

Przedziały dochodów w zł	Liczba podatników ogółem	Liczba podatników korzystających z odliczeń ulg podatkowych	% (3 : 2)
1	2	3	4
do - 37.024	22.361.563	9.042.224	40,44
37.024 - 74.048	1.033.313	790.349	76,49
powyżej 74.048	201.188	162.231	80,64
<b>Ogółem</b>	<b>23.596.064</b>	<b>9.994.804</b>	<b>42,36</b>



## g/ ulgi odliczone od dochodu

Przedziały dochodów w zł	Kwota dochodu pomniejszonego o odliczone składki na ubezpieczenia społeczne w tys. zł	Kwota odliczonych ulg w tys. zł	% (3 : 2)
1	2	3	4
do - 37.024	277.848.980	2.290.612	0,82
37.024 - 74.048	49.362.224	218.697	0,44
powyżej 74.048	25.739.992	98.371	0,38
<b>Ogółem</b>	<b>352.951.196</b>	<b>2.607.680</b>	<b>0,74</b>

## h/ ulgi odliczone od podatku

Przedziały dochodów w zł	Kwota podatku po odliczeniu składki na ubezpieczenie zdrowotne w tys. zł	Kwota odliczonych ulg w tys. zł	% (3 : 2)
1	2	3	4
do - 37.024	20.194.199	3.097.115	15,34
37.024 - 74.048	6.543.544	717.959	10,97
powyżej 74.048	6.035.466	226.111	3,75
<b>Ogółem</b>	<b>32.773.209</b>	<b>4.041.185</b>	<b>12,33</b>

i/ ulgi odliczone według tytułów w układzie przedziałów dochodów

Tytuł odliczenia	Przedziały dochodów			Razem
	I przedział	II przedział	III przedział	
1	2	3	4	5
<b>Odliczenia od dochodu</b>				
<b>ogółem w tys. zł</b>	<b>2.290.612</b>	<b>218.697</b>	<b>98.371</b>	<b>2.607.680</b>
<i>w tym:</i>				
1/ darowizny	57.939	14.931	49.907	122.777
2/ wydatki na cele rehabilitacyjne	1.803.730	77.048	9.549	1.890.327
3/ wydatki mieszkaniowe	428.943	126.718	38.915	594.576
<b>Odliczenia od podatku</b>				
<b>ogółem w tys. zł</b>	<b>3.097.115</b>	<b>717.959</b>	<b>226.111</b>	<b>4.041.185</b>
<i>w tym z tytułu:</i>				
1/ wyzkolenia uczniów	36.258	38.524	32.550	107.332
2/ wpłat na rzecz organizacji pożytku publicznego	7.636	12.183	21.221	41.040
3/ wydatków mieszkaniowych	3.052.964	667.252	172.340	3.892.556
4/ pozostałe	257	-	-	257

## 7. Odliczenia - dane szczegółowe dotyczące podatników, którzy w 2004 r. dokonali odliczeń ulg podatkowych

a/ przeciętny dochód pomniejszony o odliczone składki na ubezpieczenia społeczne i przeciętny podatek podatnika korzystającego z odliczeń

Przedziały dochodów w zł	Liczba podatników korzystających z odliczeń	Przeciętny dochód pomniejszony o odliczone składki na ubezpieczenia społeczne w zł	Przeciętny podatek w zł		
			wg skali podatkowej	należny	
				łącznie ze składką na ubezpieczenie zdrowotne	po odliczeniu składki na ubezpieczenie zdrowotne
1	2	3	4	5	6
do - 37.024	9.042.224	16.172	2.543	2.134	932
37.024 - 74.048	790.349	47.724	9.715	8.614	5.368
powyżej 74.048	162.231	124.235	37.687	34.816	27.046
<b>Ogółem</b>	<b>9.994.804</b>	<b>20.421</b>	<b>3.680*/</b>	<b>3.177</b>	<b>1.707</b>

\*/ średni ważony

b/ obciążenie dochodu podatnika korzystającego z odliczeń

Przedziały dochodów w zł	Obciążenie dochodu w %			Różnica obciążenia w pkt proc.	
	nominalne	efektywne		(2 - 3)	(3 - 4)
		łącznie ze składką na ubezpieczenie zdrowotne	po odliczeniu składki na ubezpieczenie zdrowotne		
1	2	3	4	5	6
do - 37.024	15,72	13,20	5,76	2,52	7,44
37.024 - 74.048	20,36	18,05	11,25	2,31	6,80
powyżej 74.048	30,34	28,02	21,77	2,32	6,25
<b>Ogółem</b>	<b>18,02</b>	<b>15,56</b>	<b>8,36</b>	<b>2,46</b>	<b>7,20</b>

c/ przeciętne odliczenie od dochodu

Przedziały dochodów w zł	Przeciętny dochód pomniejszony o odliczone składki na ubezpieczenia społeczne w zł	Kwota przeciętnego odliczenia ulgi podatkowej w zł	% (3 : 2)
1	2	3	4
do - 37.024	16.172	253	1,56
37.024 - 74.048	47.724	277	0,58
powyżej 74.048	124.235	606	0,49
<b>Ogółem</b>	<b>20.421</b>	<b>261</b>	<b>1,28</b>

d/ przeciętne odliczenie od podatku

Przedziały dochodów w zł	Przeciętny podatek po odliczeniu składki na ubezpieczenie zdrowotne w zł	Kwota przeciętnego odliczenia ulgi podatkowej w zł	% (3 : 2)
1	2	3	4
do - 37.024	1.275	343	26,90
37.024 - 74.048	6.276	908	14,47
powyżej 74.048	28.440	1.394	4,90
<b>Ogółem</b>	<b>2.111</b>	<b>404</b>	<b>19,14</b>

### Odliczenia wydatków mieszkaniowych w układzie przedziałów dochodów

Przedziały dochodów w zł	Liczba podatników		Przeciętny dochód pomniejszony o odliczone składki na ubezpieczenia społeczne podatnika korzystającego z odliczeń w zł	Przeciętny wydatek mieszkaniowy odliczony przez podatnika korzystającego z ulgi mieszkaniowej w zł	%%		
	ogółem	korzystających z odliczeń wydatków mieszkaniowych			podatników w grupie do ogółu podatników (rubr. 2)	(3 : 2)	(5 : 4)
1	2	3	4	5	6	7	8
do - 37.024	22.361.563	8.202.442	16.172	2.001	94,77	36,68	12,37
37.024 - 74.048	1.033.313	734.953	47.724	4.877	4,38	71,13	10,22
powyżej 74.048	201.188	129.638	124.235	7.099	0,85	64,44	5,71
<b>Ogółem</b>	<b>23.596.064</b>	<b>9.067.033</b>	<b>20.421</b>	<b>2.307</b>	<b>100,00</b>	<b>38,43</b>	<b>11,30</b>

**8. Zwolnienie od podatku dochodu uzyskanego na terenach specjalnych stref ekonomicznych**

a/ kwota zwolnienia - 136.483 tys. zł

b/ liczba podatników - 95

**9. Podatek należny, zaliczki, saldo rozliczeń**

1. Podatek należny	28.733 mln zł
2. Wpłacony zaliczkami	33.365 mln zł
3. Do zapłaty	1.748 mln zł
4. Do zwrotu	6.380 mln zł

### **III. Podatnicy opodatkowani wg stawki 19% od dochodu z pozarolniczej działalności gospodarczej**

#### **1. Liczba podatników**

Z opodatkowania wg stawki 19 % skorzystało **200.168** podatników z tego:

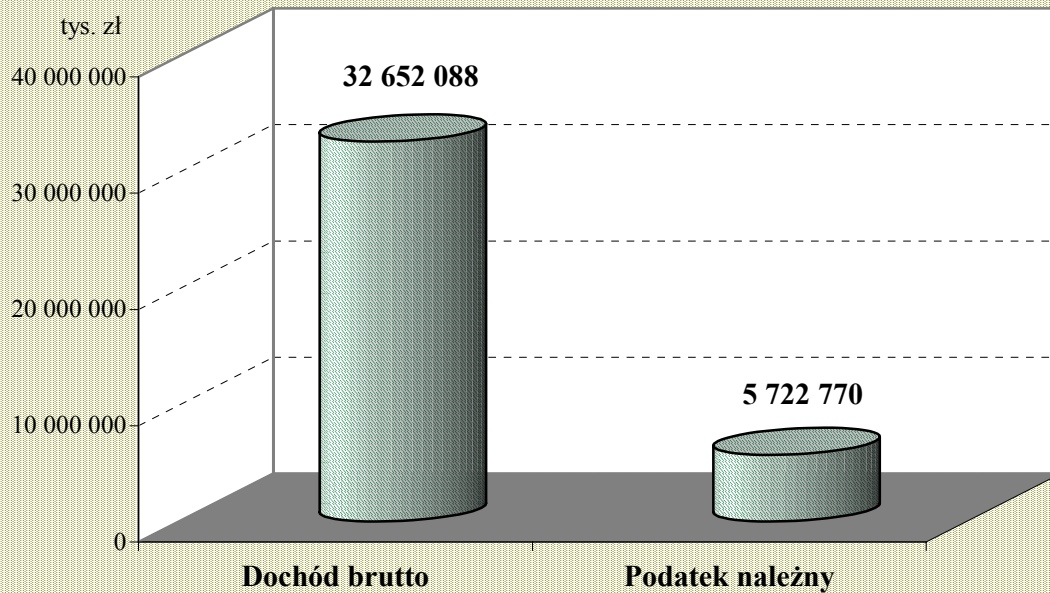
- 184.952 podatników wykazało dochód.

#### **2. Dochód i podatek ogółem**

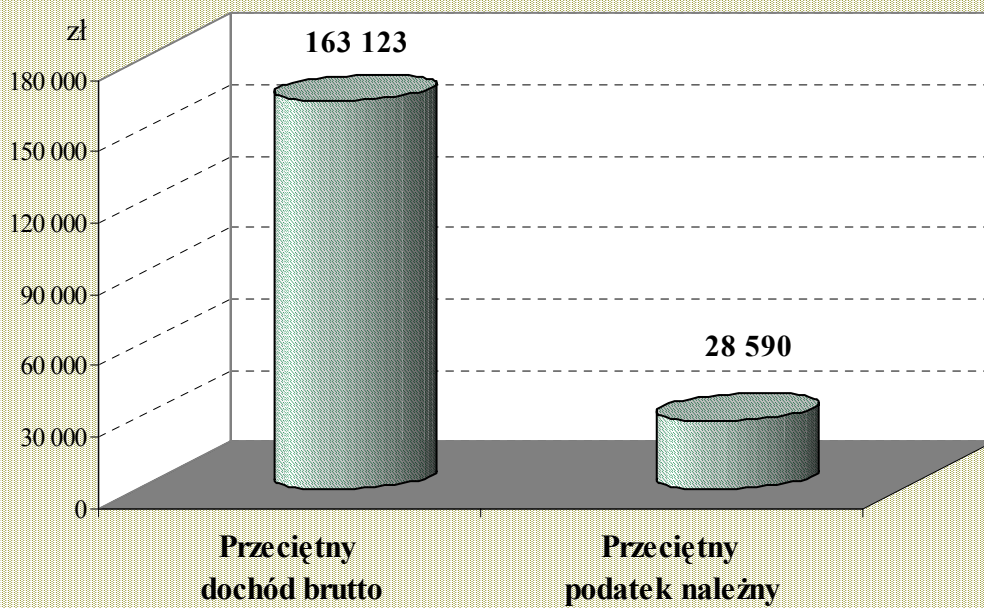
1/ Dochód brutto przed odliczeniami	32.652.088 tys. zł
2/ Odliczenia od dochodu	
- składek na ubezpieczenia społeczne	629.782 tys. zł
- strat z lat ubiegłych	264.935 tys. zł
3/ Kwoty wpływające na zwiększenie podstawy opodatkowania	2.734 tys. zł
4/ Dochód do opodatkowania	31.760.105 tys. zł
5/ Podatek przed odliczeniami	6.034.420 tys. zł
6/ Odliczenia od podatku składki na ubezpieczenie zdrowotne	312.107 tys. zł
7/ Zryczałtowany podatek dochodowy od dochodu z remanentu likwidacyjnego	457 tys. zł
<b>8/ Podatek należny</b>	<b>5.722.770 tys. zł</b>
<b>9/ Wpłacono zaliczkami</b>	<b>4.838.964 tys. zł</b>
<b>10/ Kwota do zapłaty</b>	<b>1.173.544 tys. zł</b>
<b>11/ Nadpłata</b>	<b>289.738 tys. zł</b>

**Dochód i podatek  
podatników opodatkowanych stawką 19%  
od dochodów z pozarolniczej działalności gospodarczej**

**Dane ogólne**



**Przeciętne dane na podatnika**





#### **IV. Podatnicy opodatkowani wg stawki 19% od dochodów z kapitałów pieniężnych**

##### **1. Liczba podatników**

Opodatkowania przychodów z kapitałów pieniężnych wg stawki 19 % dokonało **256.787** podatników.

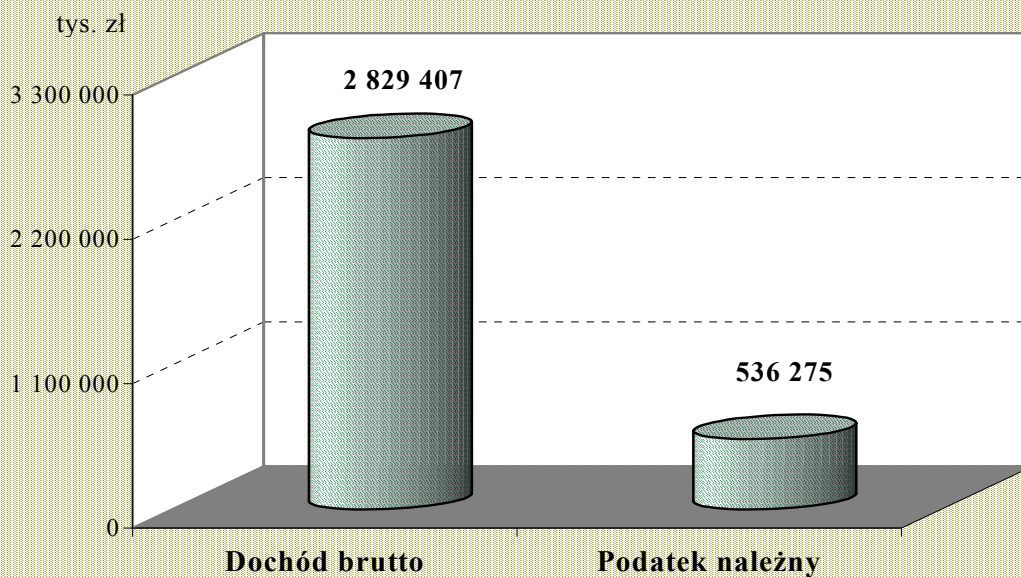
##### **2. Dochód i podatek ogółem**

1/ Dochód brutto przed odliczeniami	2.829.407 tys. zł
2/ Odliczenia od dochodu strat z lat ubiegłych	2.767 tys. zł
3/ Dochód do opodatkowania	2.826.640 tys. zł
<b>4/ Podatek należny</b>	<b>536.275 tys. zł*)</b>
<b>5/ Kwota do zapłaty</b>	<b>536.275 tys. zł</b>

*\*) Podatek należny nie stanowi 19% podstawy opodatkowania z uwagi na uwzględnienie umów o unikaniu podwójnego opodatkowania, których stroną jest RP.*

## Dochód i podatek podatników opodatkowanych stawką 19% od dochodów z kapitałów pieniężnych

### Dane ogólne



### Przeciętne dane na podatnika

