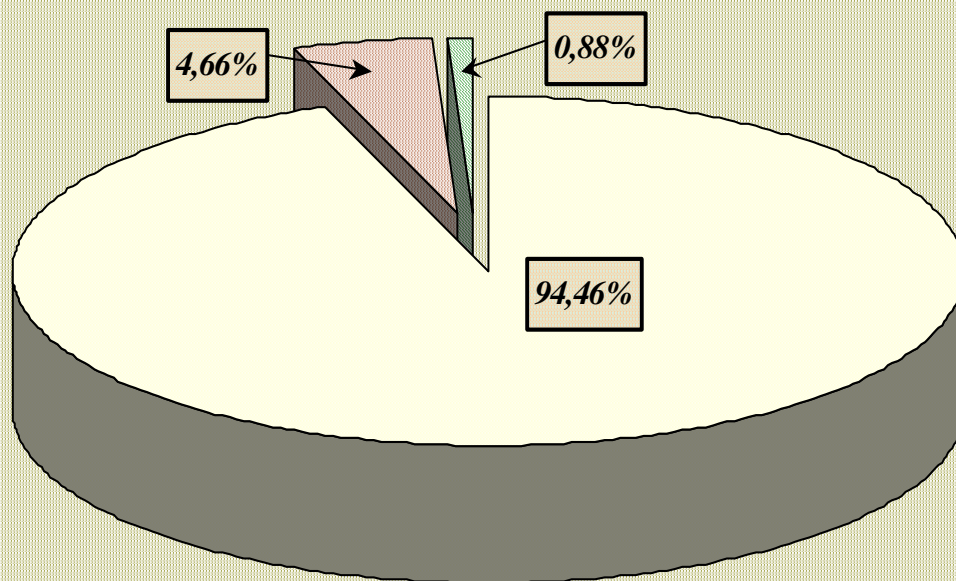


MINISTERSTWO FINANSÓW
DEPARTAMENT PODATKÓW DOCHODOWYCH

INFORMACJA

*dotycząca rozliczenia
podatku dochodowego od osób fizycznych
za 2005 rok*



- podatnicy w I przedziale podatkowym*
- podatnicy w II przedziale podatkowym*
- podatnicy w III przedziale podatkowym*

I. Dane ogólne

Informacja zawiera dane dotyczące podatników podatku dochodowego od osób fizycznych, których dochody w 2005 r. opodatkowane były:

- a/ wg skali podatkowej,
- b/ przy zastosowaniu stawki 19 %.

Stawką 19 % opodatkowane były dochody:

- podatników z pozarolniczej działalności gospodarczej, którzy wybrali opodatkowanie na zasadach określonych w art. 30c ustawy,
- z kapitałów pieniężnych (art. 30b ustawy).

Dochodów opodatkowanych wg stawki 19% nie łączy się z dochodami podlegającymi opodatkowaniu wg skali podatkowej.

W roku 2005 obowiązywała następująca skala podatkowa:

<i>Podstawa obliczenia podatku w zł</i>		<i>Podatek</i>
<i>ponad</i>	<i>do</i>	
	<i>37 024</i>	<i>19 % podstawy obliczenia minus kwota 530 zł 08 gr</i>
<i>37 024</i>	<i>74 048</i>	<i>6 504 zł 48 gr + 30% nadwyżki ponad 37 024 zł</i>
<i>74 048</i>		<i>17 611 zł 68 gr + 40% nadwyżki ponad 74 048 zł</i>

1. Liczba podatników podatku dochodowego od osób fizycznych

1/ Podatnicy, których dochody opodatkowane były wg skali podatkowej

ogółem 23 938 623

z tego:

*18 942 114 rozliczyło się bezpośrednio
w urzędach skarbowych*

4 996 509 zostało rozliczonych przez płatników

z tego:

4 534 174 przez organy rentowe

462 335 przez zakłady pracy.

2/ Podatnicy, których dochody opodatkowane były stawką 19%:

- z pozarolniczej działalności gospodarczej - 260 999 podatników

- z kapitałów pieniężnych - 250 062 podatników.

2. Liczba podatników wg rodzajów składanych zeznań

W 2005 r. obowiązywały następujące rodzaje formularzy podatkowych:

PIT-36

dla podatników, do których miał zastosowanie art. 45 ust. 1 ustawy z dnia 26 lipca 1991 r. o podatku dochodowym od osób fizycznych (Dz. U. z 2000 r. Nr 14, poz. 176, z późn. zm.), i którzy niezależnie od liczby źródeł przychodów:

1/ prowadzili:

- pozarolniczą działalność gospodarczą opodatkowaną na ogólnych zasadach przy zastosowaniu skali podatkowej,
- działy specjalne produkcji rolnej,

2/ uzyskali przychody:

- z najmu, podnajmu, dzierżawy, poddzierżawy lub z innych umów o podobnym charakterze, opodatkowane na ogólnych zasadach,
- od których byli obowiązani samodzielnie opłacać zaliczki na podatek,
- ze źródeł przychodów położonych za granicą,
- z innych źródeł, opodatkowanych na ogólnych zasadach przy zastosowaniu skali podatkowej, od których ani płatnik ani podatnik w ciągu roku podatkowego nie miał obowiązku odprowadzenia zaliczek,

3/ korzystali ze zwolnienia na podstawie art. 44 ust. 7a ustawy (tzw. kredytu podatkowego),

4/ byli obowiązani dokonać doliczenia dochodu na podstawie art. 44 ust. 7f ustawy,

5/ sporządzili remanent likwidacyjny w grudniu roku podatkowego,

6/ byli obowiązani doliczyć do swoich dochodów dochody małoletnich dzieci (np. rentę rodzinną),

7/ obniżają dochód o straty z lat ubiegłych,

8/ wykazują należny zryczałtowany podatek dochodowy, o którym mowa w art. 29, 30 i 30a ustawy, jeżeli podatek ten nie został pobrany przez płatnika.

PIT-36L

dla podatników prowadzących pozarolniczą działalność gospodarczą opodatkowaną na zasadach określonych w art. 30c ustawy z dnia 26 lipca 1991 r. o podatku dochodowym od osób fizycznych (Dz. U. z 2000 r. Nr 14, poz. 176, z późn. zm.).

PIT-37

dla podatników, którzy w roku podatkowym:

1/ wyłącznie za pośrednictwem płatnika uzyskali przychody ze źródeł położonych na terytorium Rzeczypospolitej Polskiej, opodatkowane na ogólnych zasadach przy zastosowaniu skali podatkowej,

- 2/ nie prowadzili pozarolniczej działalności gospodarczej opodatkowanej na ogólnych zasadach przy zastosowaniu skali podatkowej oraz działów specjalnych produkcji rolnej,
- 3/ nie byli obowiązani doliczać do uzyskanych dochodów dochodów małoletnich dzieci.

PIT-38

dla podatników, którzy w roku podatkowym uzyskali przychody z tytułu:

1/ odpłatnego zbycia:

- papierów wartościowych,
- pożyczonych papierów wartościowych (sprzedaż krótka),
- pochodnych instrumentów finansowych oraz realizacji praw z nich wynikających,
- udziałów w spółkach mających osobowość prawną,

2/ objęcia udziałów (akcji) w spółkach mających osobowość prawną albo wkładów w spółdzielniach w zamian za wkład niepieniężny w innej postaci niż przedsiębiorstwo lub jego zorganizowana część.

Formularze PIT-36 i PIT-37 przeznaczone są zarówno dla podatników rozliczających się indywidualnie, wspólnie z małżonkiem, jak i w sposób przewidziany dla osób samotnie wychowujących dzieci, natomiast formularze PIT-36L i PIT-38 dla podatników rozliczających się indywidualnie.

W urzędach skarbowych rozliczyło się ogółem **19 453 175** podatników

z tego:

składając zeznanie na formularzu:

PIT-36	2 253 002	11,58 %
PIT-36L	260 999	1,34 %
PIT-37	16 689 112	85,79 %
PIT-38	250 062	1,29 %

Z możliwości łącznego opodatkowania dochodów małżonków skorzystało **10 641 814** podatników (44,45% ogółu podatników), tj. o 279 572 podatników (2,56%) mniej niż za 2004 r.

Natomiast z ulgowego opodatkowania dochodów przysługującego osobom samotnie wychowującym dzieci skorzystało **548 413** podatników, tj. o 50 143 osób (10,06%) więcej niż za 2004 r.

II. Podatnicy opodatkowani wg skali podatkowej

1. Liczba podatników w podziale na źródła przychodów

Z ogólnej liczby **23 938 623** podatników opodatkowanych wg skali podatkowej:

- **22 173 207** podatników, tj. 92,63% uzyskało przychody ze źródeł podlegających opodatkowaniu i wykazało dochód,
- **1 494 541** podatników, tj. 6,24% nie uzyskało przychodów ze źródeł podlegających opodatkowaniu, a skorzystało z możliwości wspólnego opodatkowania z małżonkiem,
- **270 875** podatników, tj. 1,13% uzyskało przychody ze źródeł podlegających opodatkowaniu, lecz wykazało dochód "0" lub stratę.

Podatnicy, którzy z jednego źródła przychodu ponieśli stratę, a z innego uzyskali dochód, ujęci są w liczbie podatników uzyskujących dochody.

Dalsza część informacji odnoszona jest do podatników, którzy wykazali dochody, tj. 23 667 748 podatników.

W 2005 roku 14 954 269, tj. 63,18% podatników uzyskało dochody wyłącznie z jednego źródła, i tak:

1/ z wynagrodzenia ze stosunku: pracy, służbowego... - 5 863 937

2/ z emerytury lub renty krajowej - 8 073 130

3/ z pozarolniczej działalności gospodarczej - 224 781

4/ z działalności wykonywanej osobiście

(w tym umów o dzieło i zlecenia) - 737 097

5/ z najmu lub dzierżawy - 30 262

6/ z praw majątkowych - 25 062

Pozostali podatnicy w liczbie 8 713 479 tj. 36,82% uzyskali dochody z więcej niż jednego źródła.

2. Liczba podatników według wysokości uzyskanego dochodu

Przedziały dochodów w zł	Liczba podatników ogółem	Struktura %
1	2	3
do - 37 024	22 356 919	94,46
37 024 - 74 048	1 102 502	4,66
powyżej 74 048	208 327	0,88
Ogółem	23 667 748	100,00

3. Struktura dochodów wg źródeł

Źródła dochodów		Kwota dochodu pomniejszonego o odliczone składki na ubezpieczenia społeczne w tys. zł	Udział w ogólnej kwocie dochodu %
1		2	3
1.	Wynagrodzenia ze stosunku: pracy, służbowego, spółdzielczego i z pracy nakładczej, a także zasiłki pieniężne z ubezpieczenia społecznego wypłacone przez zakład pracy	209 593 959	57,99
2.	Emerytury - renty krajowe oraz inne świadczenia, o których mowa w art. 34 ust. 7 ustawy	117 396 079	32,48
3.	Pozarolnicza działalność gospodarcza	14 316 427	3,96
4.	Działy specjalne produkcji rolnej	208 564	0,06
5.	Działalność wykonywana osobiście, o której mowa w art. 13 ustawy (w tym umowy o dzieło i zlecenia)	11 572 239	3,20
6.	Najem lub dzierżawa	1 330 474	0,37
7.	Prawa majątkowe (w tym prawa autorskie i inne prawa, o których mowa w art. 18 ustawy)	1 288 069	0,36
8.	Inne źródła	5 721 288	1,58
Razem		361 427 099	100,00

4. Dochód i obciążenie dochodu podatkiem

4.1 Dane ogólne

a/ dochód brutto przed odliczeniami	404 744 649 tys. zł
b/ odliczenia od dochodu składki na ubezpieczenia społeczne	43 317 550 tys. zł
(b : a)	10,70 %
c/ dochód pomniejszony o odliczone składki na ubezpieczenia społeczne	361 427 099 tys. zł
d/ odliczenia od dochodu ogółem	3 608 276 tys. zł
- odliczenia strat z lat ubiegłych	406 693 tys. zł
- odliczenia ulg podatkowych	3 201 583 tys. zł
e/ dochód zwolniony	129 615 tys. zł
f/ dochód do opodatkowania (c-d-e)	357 689 208 tys. zł
g/ podatek przed odliczeniami	60 120 795 tys. zł
h/ odliczenia od podatku składki na ubezpieczenie zdrowotne	26 388 482 tys. zł
(h : c)	7,30 %
(h : g)	43,89 %
i/ podatek po odliczeniu składki na ubezpieczenie zdrowotne	33 732 313 tys. zł
j/ ulgi odliczone od podatku	3 899 021 tys. zł
(j : i)	11,56 %
k/ podatek należny	29 833 406 tys. zł
l/ przeciętny dochód pomniejszony o odliczone składki na ubezpieczenia społeczne	15 271 zł
ł/ efektywne obciążenie podatkiem należnym dochodu podatnika pomniejszonego o odliczone składki na ubezpieczenia społeczne	
- kwota podatku	1 261 zł
- % obciążenia	8,26
m/ efektywne obciążenie podatkiem łącznie ze składką na ubezpieczenie zdrowotne dochodu podatnika pomniejszonego o odliczone składki na ubezpieczenia społeczne	
- kwota podatku	2 375 zł
- % obciążenia	15,55

4.2 Dochód brutto przed odliczeniami

Przedziały dochodów w zł	Kwota dochodu ogółem w tys. zł	Struktura %
1	2	3
do - 37 024	313 129 969	77,36
37 024 - 74 048	61 422 179	15,18
powyżej 74 048	30 192 501	7,46
Ogółem	404 744 649	100,00

4.3 Odliczenia od dochodu składek na ubezpieczenia społeczne

Przedziały dochodów w zł	Kwota odliczeń ogółem w tys. zł	Struktura %
1	2	3
do - 37 024	32 845 424	75,82
37 024 - 74 048	8 160 565	18,84
powyżej 74 048	2 311 561	5,34
Ogółem	43 317 550	100,00

4.4 Dochód pomniejszony o odliczone składki na ubezpieczenia społeczne

Przedziały dochodów w zł	Kwota dochodu ogółem w tys. zł	Struktura %
1	2	3
do - 37 024	280 284 545	77,55
37 024 - 74 048	53 261 614	14,74
powyżej 74 048	27 880 940	7,71
Ogółem	361 427 099	100,00

4.5 Ulgi podatkowe odliczone od dochodu

Przedziały dochodów w zł	Kwota odliczeń ogółem w tys. zł	Struktura %
1	2	3
do - 37 024	2 707 294	84,56
37 024 - 74 048	340 302	10,63
powyżej 74 048	153 987	4,81
Ogółem	3 201 583	100,00

4.6 Dochód do opodatkowania

Przedziały dochodów w zł	Kwota dochodu ogółem w tys. zł	Struktura %
1	2	3
do - 37 024	277 249 425	77,51
37 024 - 74 048	52 758 165	14,75
powyżej 74 048	27 681 618	7,74
Ogółem	357 689 208	100,00

4.7 Podatek przed odliczeniami

Przedziały dochodów w zł	Kwota podatku ogółem w tys. zł	Struktura %
1	2	3
do - 37 024	41 063 421	68,30
37 024 - 74 048	10 598 256	17,63
powyżej 74 048	8 459 118	14,07
Ogółem	60 120 795	100,00

4.8 Odliczenia od podatku składki na ubezpieczenie zdrowotne

Przedziały dochodów w zł	Kwota odliczeń ogółem w tys. zł	Struktura %
1	2	3
do - 37 024	20 841 796	78,98
37 024 - 74 048	3 714 775	14,08
powyżej 74 048	1 831 911	6,94
Ogółem	26 388 482	100,00

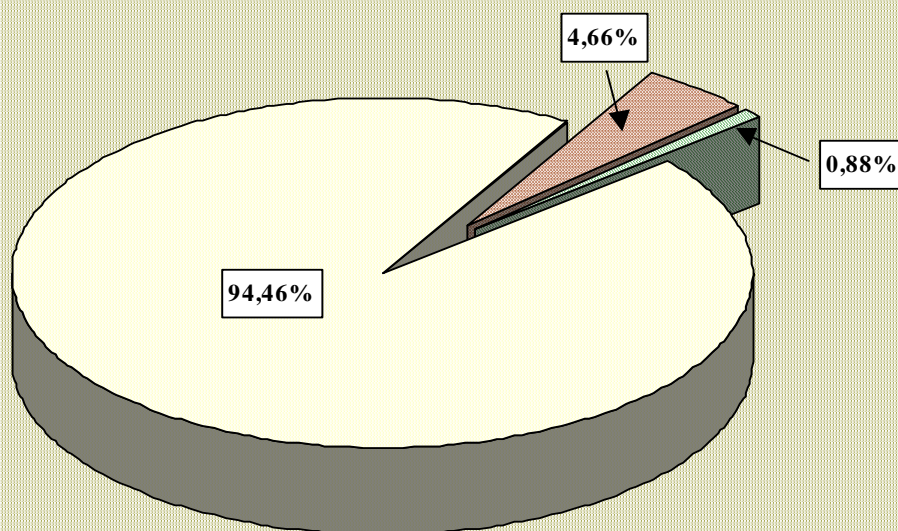
4.9 Ulgi podatkowe odliczone od podatku

Przedziały dochodów w zł	Kwota odliczeń ogółem w tys. zł	Struktura %
1	2	3
do - 37 024	3 072 570	78,80
37 024 - 74 048	637 397	16,35
powyżej 74 048	189 054	4,85
Ogółem	3 899 021	100,00

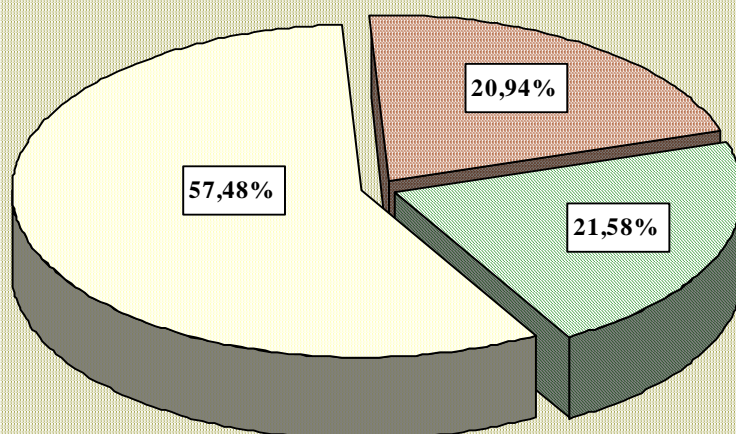
4.10 Podatek należny

Przedziały dochodów w zł	Kwota podatku ogółem w tys. zł	Struktura %
1	2	3
do - 37 024	17 149 169	57,48
37 024 - 74 048	6 246 084	20,94
powyżej 74 048	6 438 153	21,58
Ogółem	29 833 406	100,00

Struktura podatników według wysokości uzyskanego dochodu



Struktura podatku należnego

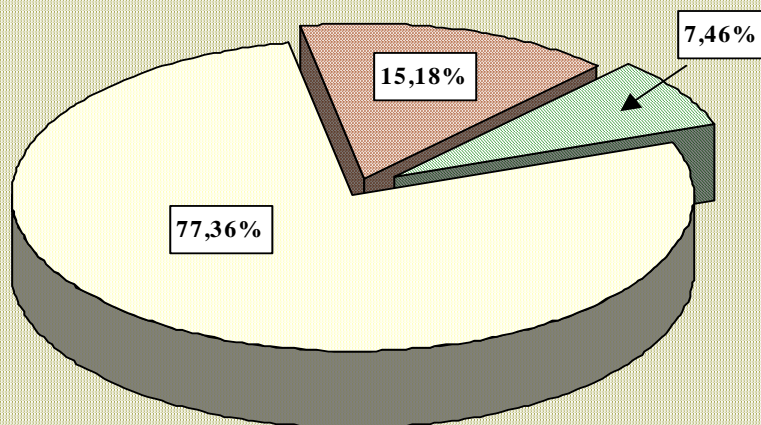


□ I przedział

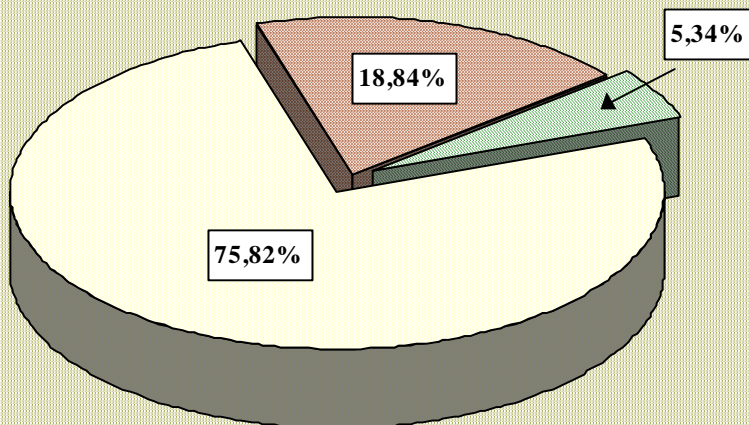
■ II przedział

■ III przedział

Struktura dochodu brutto przed odliczeniami



Struktura odliczeń od dochodu składek na ubezpieczenia społeczne

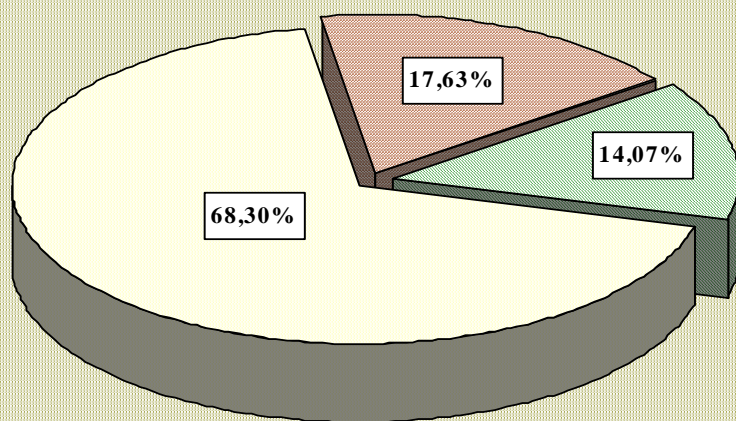


□ I przedział

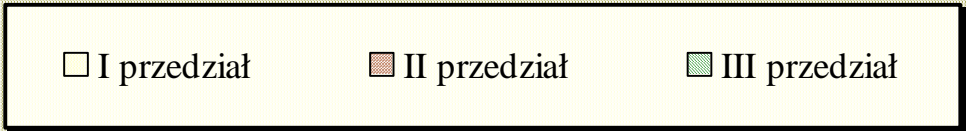
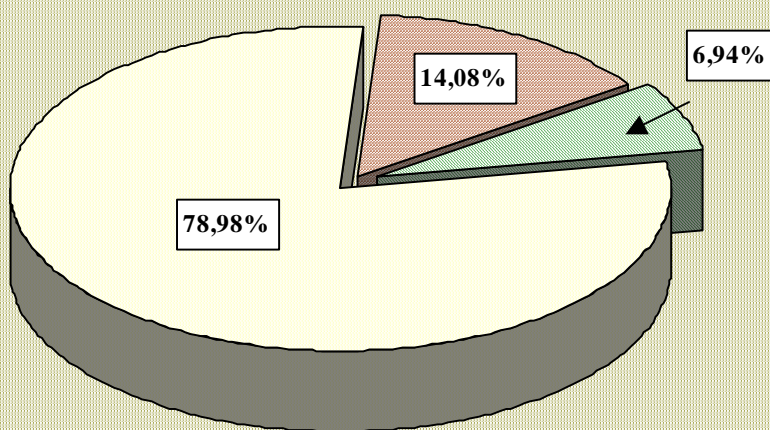
■ II przedział

■ III przedział

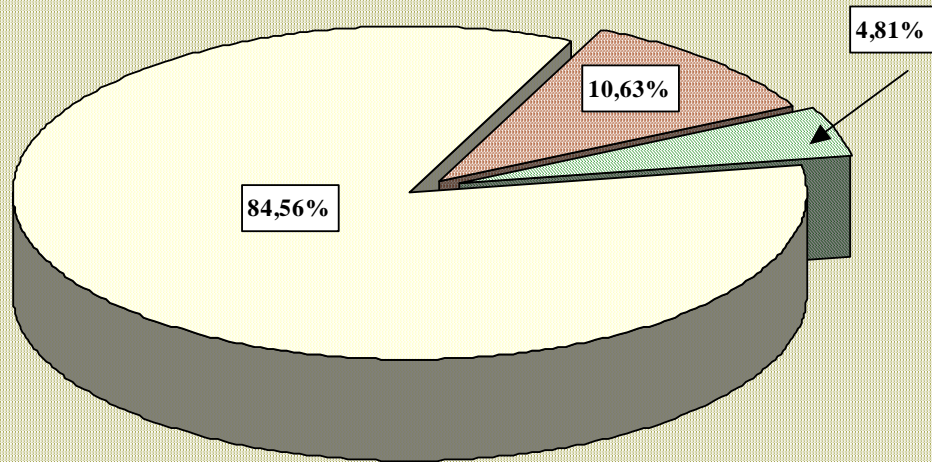
Struktura podatku przed odliczeniami



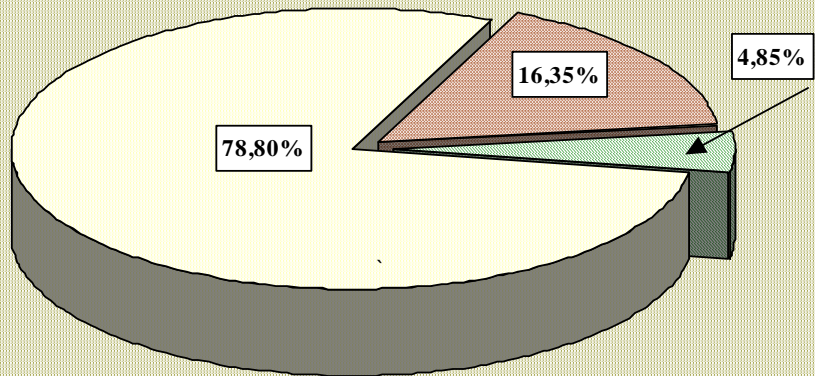
Struktura odliczeń od podatku składki na ubezpieczenie zdrowotne



Struktura odliczeń od dochodu ulg podatkowych



Struktura odliczeń od podatku ulg podatkowych



□ I przedział

■ II przedział

■ III przedział

5. Dochód i obciążenie dochodu

5.1 Podatników ogółem

1/ przeciętny dochód pomniejszony o odliczone składki na ubezpieczenia społeczne i przeciętny podatek

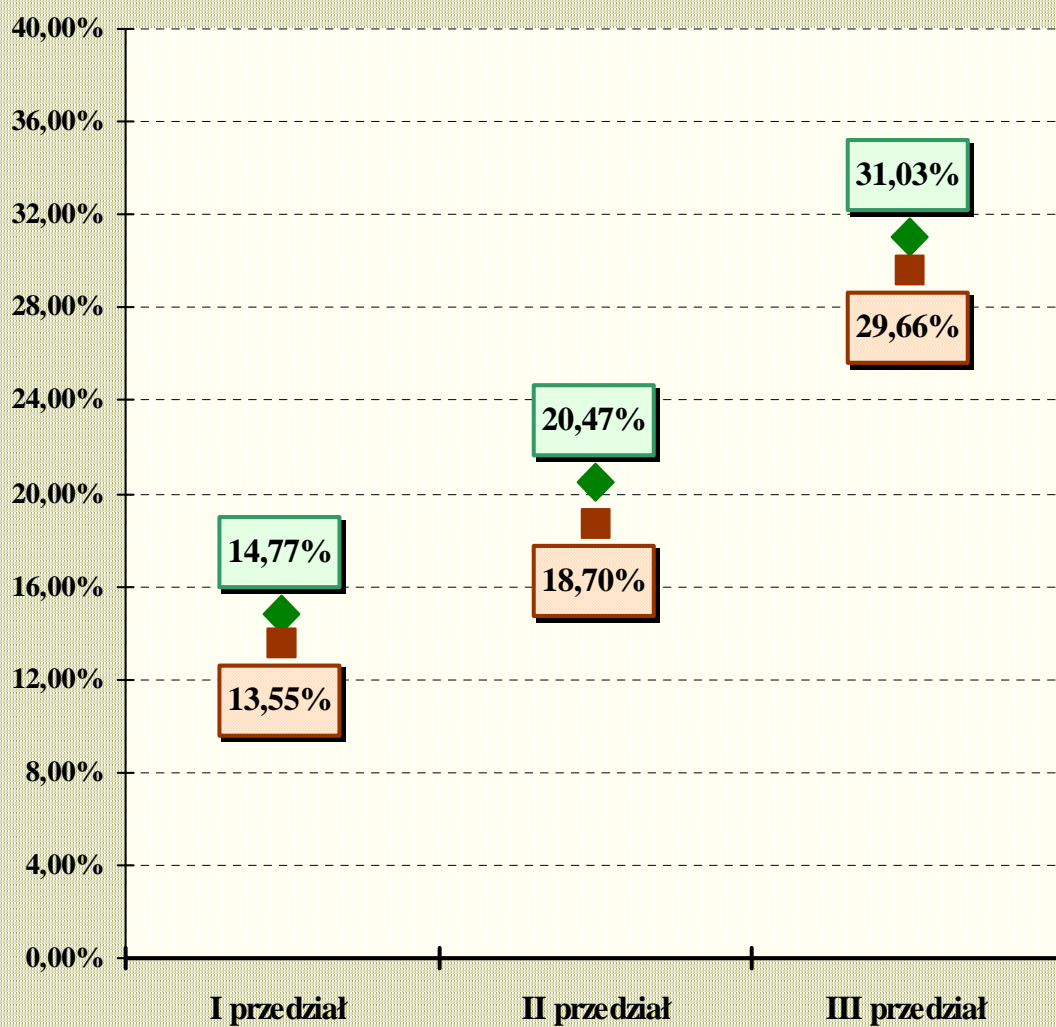
Przedziały dochodów w zł	Liczba podatników	Przeciętny dochód pomniejszony o odliczone składki na ubezpieczenia społeczne w zł	Przeciętny podatek w zł		
			wg skali podatkowej	należny	
				łącznie ze składką na ubezpieczenie zdrowotne	po odliczeniu składki na ubezpieczenie zdrowotne
1	2	3	4	5	6
do - 37 024	22 356 919	12 537	1 852	1 699	767
37 024 - 74 048	1 102 502	48 310	9 890	9 035	5 665
powyżej 74 048	208 327	133 833	41 526	39 698	30 904
Ogółem	23 667 748	15 271	2 576*/	2 375	1 261

*/ średni ważony

2/ obciążenie dochodu

Przedziały dochodów w zł	Obciążenie dochodu w %			Różnica obciążenia w pkt proc. (2 – 3)
	nominalne	efektywne		
		łącznie ze składką na ubezpieczenie zdrowotne	po odliczeniu składki na ubezpieczenie zdrowotne	
1	2	3	4	5
do - 37 024	14,77	13,55	6,12	1,22
37 024 - 74 048	20,47	18,70	11,73	1,77
powyżej 74 048	31,03	29,66	23,09	1,37
Ogółem	16,87	15,55	8,26	1,32

**Przeciętne
obciążenie dochodu
stawką nominalną i efektywną**



◆ stawka nominalna ■ stawka efektywna

5.2 Podatników osiągających dochody wyłącznie z wynagrodzenia ze stosunku: pracy, służbowego...

1/ przeciętny dochód pomniejszony o odliczone składki na ubezpieczenia społeczne i przeciętny podatek

Przedziały dochodów w zł	Liczba podatników	Przeciętny dochód pomniejszony o odliczone składki na ubezpieczenia społeczne w zł	Przeciętny podatek w zł		
			wg skali podatkowej	należny	
				łącznie ze składką na ubezpieczenie zdrowotne	po odliczeniu składki na ubezpieczenie zdrowotne
1	2	3	4	5	6
do - 37 024	5 424 288	13 460	2 027	1 877	861
37 024 - 74 048	361 569	48 605	9 979	9 170	5 593
powyżej 74 048	78 080	155 205	50 074	48 071	37 531
Ogółem	5 863 937	17 514	3 157*/	2 942	1 641

*/ średni ważony

2/ obciążenie dochodu

Przedziały dochodów w zł	Obciążenie dochodu w %			Różnica obciążenia w pkt proc. (2 – 3)
	nominalne	efektywne		
		łącznie ze składką na ubezpieczenie zdrowotne	po odliczeniu składki na ubezpieczenie zdrowotne	
1	2	3	4	5
do - 37 024	15,06	13,95	6,40	1,11
37 024 - 74 048	20,53	18,87	11,51	1,66
powyżej 74 048	32,26	30,97	24,18	1,29
Ogółem	18,03	16,80	9,37	1,23

5.3 Podatników osiągających dochody wyłącznie z emerytury lub renty krajowej

1/ przeciętny dochód i przeciętny podatek

Przedziały dochodów w zł	Liczba podatników	Przeciętny dochód w zł	Przeciętny podatek w zł		
			wg skali podatkowej	należny	
				łącznie ze składką na ubezpieczenie zdrowotne	po odliczeniu składki na ubezpieczenie zdrowotne
1	2	3	4	5	6
do - 37 024	8 060 961	11 093	1 578	1 446	599
37 024 - 74 048	12 169	42 272	8 079	7 538	4 288
Ogółem	8 073 130	11 140	1 587*/	1 455	605

*/ średni ważony

2/ obciążenie dochodu

Przedziały dochodów w zł	Obciążenie dochodu w %			Różnica obciążenia w pkt proc. (2 – 3)
	nominalne	efektywne		
		łącznie ze składką na ubezpieczenie zdrowotne	po odliczeniu składki na ubezpieczenie zdrowotne	
1	2	3	4	5
do - 37 024	14,23	13,04	5,40	1,19
37 024 - 74 048	19,11	17,83	10,14	1,28
Ogółem	14,25	13,06	5,43	1,19

5.4 Podatników osiągających dochody wyłącznie z pozarolniczej działalności gospodarczej

1/ przeciętny dochód pomniejszony o odliczone składki na ubezpieczenia społeczne i przeciętny podatek

Przedziały dochodów w zł	Liczba podatników	Przeciętny dochód pomniejszony o odliczone składki na ubezpieczenia społeczne w zł	Przeciętny podatek w zł		
			wg skali podatkowej	należny	
				łącznie ze składką na ubezpieczenie zdrowotne	po odliczeniu składki na ubezpieczenie zdrowotne
1	2	3	4	5	6
do - 37 024	200 492	13 027	1 945	1 743	884
37 024 - 74 048	19 910	50 691	10 605	8 800	7 368
powyżej 74 048	4 379	118 534	35 406	32 487	31 339
Ogółem	224 781	18 418	3 364*/	2 967	2 051

*/ średni ważony

2/ obciążenie dochodu

Przedziały dochodów w zł	Obciążenie dochodu w %			Różnica obciążenia w pkt proc. (2 – 3)
	nominalne	efektywne		
		łącznie ze składką na ubezpieczenie zdrowotne	po odliczeniu składki na ubezpieczenie zdrowotne	
1	2	3	4	5
do - 37 024	14,93	13,38	6,79	1,55
37 024 - 74 048	20,92	17,36	14,54	3,56
powyżej 74 048	29,87	27,41	26,44	2,46
Ogółem	18,26	16,11	11,14	2,15

5.5 Podatników, którzy osiągnęli dochody z więcej niż jednego źródła

1/ przeciętny dochód pomniejszony o odliczone składki na ubezpieczenia społeczne i przeciętny podatek

Przedziały dochodów w zł	Liczba podatników	Przeciętny dochód pomniejszony o odliczone składki na ubezpieczenia społeczne w zł	Przeciętny podatek w zł		
			wg skali podatkowej	należny	
				łącznie ze składką na ubezpieczenie zdrowotne	po odliczeniu składki na ubezpieczenie zdrowotne
1	2	3	4	5	6
do - 37 024	7 883 840	14 299	2 187	1 977	926
37 024 - 74 048	705 265	48 203	9 858	8 998	5 667
powyżej 74 048	124 374	121 353	36 534	34 848	26 837
Ogółem	8 713 479	18 571	3 298*/	3 014	1 680

*/ średni ważony

2/ obciążenie dochodu

Przedziały dochodów w zł	Obciążenie dochodu w %			Różnica obciążenia w pkt proc. (2 – 3)
	nominalne	efektywne		
		łącznie ze składką na ubezpieczenie zdrowotne	po odliczeniu składki na ubezpieczenie zdrowotne	
1	2	3	4	5
do - 37 024	15,29	13,83	6,48	1,46
37 024 - 74 048	20,45	18,67	11,76	1,78
powyżej 74 048	30,11	28,72	22,11	1,39
Ogółem	17,76	16,23	9,05	1,53

5.6 Podatników osiągających dochody z pozarolniczej działalności gospodarczej i jednocześnie z innych źródeł

1/ przeciętny dochód pomniejszony o odliczone składki na ubezpieczenia społeczne i przeciętny podatek

Przedziały dochodów w zł	Liczba podatników	Przeciętny dochód pomniejszony o odliczone składki na ubezpieczenia społeczne w zł	Przeciętny podatek w zł		
			wg skali podatkowej	należny	
				łącznie ze składką na ubezpieczenie zdrowotne	po odliczeniu składki na ubezpieczenie zdrowotne
1	2	3	4	5	6
do - 37 024	959 858	17 002	2 700	2 400	941
37 024 - 74 048	196 113	48 884	10 062	8 942	5 681
powyżej 74 048	27 875	109 244	31 690	28 866	22 682
Ogółem	1 183 846	24 455	4 602*/	4 107	2 238

*/ średni ważony

2/ obciążenie dochodu

Przedziały dochodów w zł	Obciążenie dochodu w %			Różnica obciążenia w pkt proc. (2 – 3)
	nominalne	efektywne		
		łącznie ze składką na ubezpieczenie zdrowotne	po odliczeniu składki na ubezpieczenie zdrowotne	
1	2	3	4	5
do - 37 024	15,88	14,12	5,53	1,76
37 024 - 74 048	20,58	18,29	11,62	2,29
powyżej 74 048	29,01	26,42	20,76	2,59
Ogółem	18,82	16,79	9,15	2,03

5.7 Podatników osiągających dochody z pozarolniczej działalności gospodarczej (łącznie pkt 5.4 i 5.6)

1/ przeciętny dochód pomniejszony o odliczone składki na ubezpieczenia społeczne i przeciętny podatek

Przedziały dochodów w zł	Liczba podatników	Przeciętny dochód pomniejszony o odliczone składki na ubezpieczenia społeczne w zł	Przeciętny podatek w zł		
			wg skali podatkowej	należny	
				łącznie ze składką na ubezpieczenie zdrowotne	po odliczeniu składki na ubezpieczenie zdrowotne
1	2	3	4	5	6
do - 37 024	1 160 350	16 315	2 570	2 287	931
37 024 - 74 048	216 023	49 050	10 112	8 929	5 836
powyżej 74 048	32 254	110 505	32 194	29 357	23 857
Ogółem	1 408 627	23 492	4 405*/	3 925	2 208

*/ średni ważony

2/ obciążenie dochodu

Przedziały dochodów w zł	Obciążenie dochodu w %			Różnica obciążenia w pkt proc. (2 – 3)
	nominalne	efektywne		
		łącznie ze składką na ubezpieczenie zdrowotne	po odliczeniu składki na ubezpieczenie zdrowotne	
1	2	3	4	5
do - 37 024	15,75	14,02	5,71	1,73
37 024 - 74 048	20,62	18,20	11,90	2,42
powyżej 74 048	29,13	26,57	21,59	2,56
Ogółem	18,75	16,71	9,40	2,04

6. Odliczenia - dane ogólne

6.1 Odliczenia od dochodu składek na ubezpieczenia społeczne

a/ odliczenia składek na ubezpieczenia społeczne dokonało 11 204 129 podatników, tj. 47,34% ogółu podatników,

b/ kwota odliczonych składek wyniosła 43 317 550 tys. zł i stanowiła 10,70% dochodu brutto przed odliczeniami,

c/ podatnicy korzystający z odliczenia składek na ubezpieczenia społeczne

Przedziały dochodów w zł	Liczba podatników ogółem	Liczba podatników, którzy odliczyli składki na ubezpieczenia społeczne	% (3 : 2)
1	2	3	4
do - 37 024	22 356 919	10 115 462	45,25
37 024 - 74 048	1 102 502	916 208	83,10
powyżej 74 048	208 327	172 459	82,78
Ogółem	23 667 748	11 204 129	47,34

d/ odliczenia składek na ubezpieczenia społeczne

Przedziały dochodów w zł	Kwota dochodu brutto przed odliczeniami w tys. zł	Kwota odliczonych składek na ubezpieczenia społeczne w tys. zł	% (3 : 2)
1	2	3	4
do - 37 024	313 129 969	32 845 424	10,49
37 024 - 74 048	61 422 179	8 160 565	13,29
powyżej 74 048	30 192 501	2 311 561	7,66
Ogółem	404 744 649	43 317 550	10,70

6.2 Odliczenia od podatku składki na ubezpieczenie zdrowotne

a/ odliczenia składki na ubezpieczenie zdrowotne dokonało 19 829 954 podatników, tj. 83,78% ogółu podatników,

b/ kwota odliczonej składki wyniosła 26 388 482 tys. zł i stanowiła 43,89% podatku przed odliczeniami i 7,30% dochodu pomniejszonego o odliczone składki na ubezpieczenia społeczne,

c/ podatnicy korzystający z odliczenia składki na ubezpieczenie zdrowotne

Przedziały dochodów w zł	Liczba podatników ogółem	Liczba podatników, którzy odliczyli składkę na ubezpieczenie zdrowotne	% (3 : 2)
1	2	3	4
do - 37 024	22 356 919	18 580 445	83,11
37 024 - 74 048	1 102 502	1 055 141	95,70
powyżej 74 048	208 327	194 368	93,30
Ogółem	23 667 748	19 829 954	83,78

d/ odliczenia składki na ubezpieczenie zdrowotne

Przedziały dochodów w zł	Kwota podatku przed odliczeniami w tys. zł	Kwota odliczonej składki na ubezpieczenie zdrowotne w tys. zł	% (3 : 2)
1	2	3	4
do - 37 024	41 063 421	20 841 796	50,76
37 024 - 74 048	10 598 256	3 714 775	35,05
powyżej 74 048	8 459 118	1 831 911	21,66
Ogółem	60 120 795	26 388 482	43,89

e/ odliczenia składki na ubezpieczenie zdrowotne

Przedziały dochodów w zł	Kwota dochodu pomniejszonego o odliczone składki na ubezpieczenia społeczne w tys. zł	Kwota odliczonej składki na ubezpieczenie zdrowotne w tys. zł	% (3 : 2)
1	2	3	4
do - 37 024	280 284 545	20 841 796	7,44
37 024 - 74 048	53 261 614	3 714 775	6,97
powyżej 74 048	27 880 940	1 831 911	6,57
Ogółem	361 427 099	26 388 482	7,30

6.3 Odliczenia ulg podatkowych – dane ogólne

a/ ulgi odliczyło 10 624 922 podatników, tj. 44,89%,

b/ kwota odliczeń od dochodu wyniosła 3 201 583 tys. zł i stanowiła 0,89% dochodu pomniejszonego o odliczone składki na ubezpieczenia społeczne,

c/ kwota odliczeń od podatku wyniosła 3 899 021 tys. zł i stanowiła 11,56% podatku po odliczeniu składki na ubezpieczenie zdrowotne,

d/ przeciętna kwota odliczona od dochodu wyniosła 301 zł,

e/ przeciętna kwota odliczona od podatku wyniosła 367 zł,

f/ podatnicy korzystający z odliczeń ulg podatkowych

Przedziały dochodów w zł	Liczba podatników ogółem	Liczba podatników korzystających z odliczeń ulg podatkowych	% (3 : 2)
1	2	3	4
do - 37 024	22 356 919	9 563 249	42,78
37 024 - 74 048	1 102 502	895 150	81,19
powyżej 74 048	208 327	166 523	79,93
Ogółem	23 667 748	10 624 922	44,89

g/ ulgi odliczone od dochodu

Przedziały dochodów w zł	Kwota dochodu pomniejszonego o odliczone składki na ubezpieczenia społeczne w tys. zł	Kwota odliczonych ulg w tys. zł	% (3 : 2)
1	2	3	4
do - 37 024	280 284 545	2 707 294	0,97
37 024 - 74 048	53 261 614	340 302	0,64
powyżej 74 048	27 880 940	153 987	0,55
Ogółem	361 427 099	3 201 583	0,89

h/ ulgi odliczone od podatku

Przedziały dochodów w zł	Kwota podatku po odliczeniu składki na ubezpieczenie zdrowotne w tys. zł	Kwota odliczonych ulg w tys. zł	% (3 : 2)
1	2	3	4
do - 37 024	20 221 625	3 072 570	15,19
37 024 - 74 048	6 883 481	637 397	9,26
powyżej 74 048	6 627 207	189 054	2,85
Ogółem	33 732 313	3 899 021	11,56

Odliczenia od dochodu

Ogółem - 3 201 583 tys. zł

w tym:

1/ darowizny

a/ liczba podatników	-	244 623 (1,03 % ogółu podatników)
b/ kwota odliczeń	-	211 536 tys. zł (0,06 % dochodu pomniejszonego o odliczone składki na ubezpieczenia społeczne)
c/ przeciętna kwota odliczona przez podatnika	-	865 zł

w tym:

- darowizny na podstawie art. 26 ust. 1 pkt 9 ustawy

a/ liczba podatników	-	215 076 (0,91 % ogółu podatników)
b/ kwota odliczeń	-	112 877 tys. zł (0,03 % dochodu pomniejszonego o odliczone składki na ubezpieczenia społeczne)
c/ przeciętna kwota odliczona przez podatnika	-	525 zł

- darowizny na podstawie odrębnych ustaw

a/ liczba podatników	-	29 547 (0,12% ogółu podatników)
b/ kwota odliczeń	-	98 659 tys. zł (0,03 % dochodu pomniejszonego o odliczone składki na ubezpieczenia społeczne)
c/ przeciętna kwota odliczona przez podatnika	-	3 339 zł

2/ wydatki na cele rehabilitacyjne

a/ liczba podatników	-	950 944 (4,02% ogółu podatników)
b/ kwota odliczeń	-	1 929 123 tys. zł (0,53 % dochodu pomniejszonego o odliczone składki na ubezpieczenia społeczne)
c/ przeciętna kwota odliczona przez podatnika	-	2 029 zł

3/ wydatki z tytułu używania sieci internet

a/ liczba podatników	-	1 420 616 (6,00% ogółu podatników)
b/ kwota odliczeń	-	807 906 tys. zł (0,22% dochodu pomniejszonego o odliczone składki na ubezpieczenia społeczne)
c/ przeciętna kwota odliczona przez podatnika	-	569 zł

4/ ulgi mieszkaniowe

w tym:

- wydatki mieszkaniowe

kwota wydatków do odliczenia od dochodu w 2005 r.	-	255 226 tys. zł
------------------------------------------------------	---	-----------------

- dokonane odliczenia od dochodu

a/ liczba podatników, którzy odliczyli wydatki mieszkaniowe	-	78 638 (0,33 % ogółu podatników)
b/ kwota odliczonych wydatków	-	253 018 tys. zł (0,07 % dochodu pomniejszonego o odliczone składki na ubezpieczenia społeczne)
c/ przeciętna kwota odliczona	-	3 218 zł

w tym z tytułu:

spłaty odsetek od kredytu (pożyczki) mieszkaniowego

a/ liczba podatników	-	62 775
b/ kwota odliczeń	-	192 362 tys. zł (76,03 % odliczeń z tyt. wydatków mieszkaniowych)
c/ przeciętna kwota odliczona przez podatnika	-	3 064 zł

wydatków poniesionych w 2005 r. (na zasadzie praw nabytych)

a/ liczba podatników	-	9 179
b/ kwota odliczeń	-	34 542 tys. zł (13,65% odliczeń z tyt. wydatków mieszkaniowych)
c/ przeciętna kwota odliczona przez podatnika	-	3 763 zł

wydatków poniesionych w latach ubiegłych, które nie znalazły pokrycia w dochodzie za te lata

a/ liczba podatników	-	7 682
b/ kwota odliczeń	-	26 114 tys. zł (10,32 % odliczeń z tyt. wydatków mieszkaniowych)
c/ przeciętna kwota odliczona przez podatnika	-	3 399 zł

Odliczenia od podatku

Ogółem - 3 899 021 tys. zł

w tym z tytułu:

1/ wyszkolenia uczniów

a/ liczba podatników	-	18 428 (0,08 % ogółu podatników)
b/ kwota odliczeń	-	82 336 tys. zł (0,24 % podatku po odliczeniu składki na ubezpieczenie zdrowotne)
c/ przeciętna kwota odliczona przez podatnika	-	4 468 zł

2/ wpłat na rzecz organizacji pożytku publicznego

a/ liczba podatników	-	1 148 255 (4,85 % ogółu podatników)
b/ kwota odliczeń	-	61 010 tys. zł (0,20 % podatku należnego)
c/ przeciętna kwota odliczona przez podatnika	-	53 zł

3/ wydatków mieszkaniowych

a/ liczba podatników, którzy dokonali odliczeń	-	8 960 085 (37,86% ogółu podatników)
b/ kwota odliczona ogółem	-	3 754 989 tys. zł (11,13 % podatku po odliczeniu składki na ubezpieczenie zdrowotne)
c/ przeciętna kwota odliczona przez podatnika	-	419 zł

w tym z tytułu:

systematycznego gromadzenia oszczędności w kasie mieszkaniowej

a/ liczba podatników	-	14 771
b/ kwota odliczeń	-	27 284 tys. zł (0,73 % odliczeń z tytułu wydatków mieszkaniowych)
c/ przeciętna kwota odliczona przez podatnika	-	1 847 zł

remontów i modernizacji

a/ liczba podatników	-	8 774 294
b/ kwota odliczeń	-	3 524 973 tys. zł (93,87 % odliczeń z tytułu wydatków mieszkaniowych)
c/ przeciętna kwota odliczona przez podatnika	-	402 zł

wydatków, których przysługujące odliczenie nie znalazło pokrycia w podatku za lata ubiegłe

a/ liczba podatników	-	1 829 981
b/ kwota odliczeń	-	202 732 tys. zł (5,40 % odliczeń z tytułu wydatków mieszkaniowych)
c/ przeciętna kwota odliczona przez podatnika	-	111 zł

7. Odliczenia - dane szczegółowe dotyczące podatników, którzy w 2005 r. dokonali odliczeń ulg podatkowych

a/ przeciętny dochód pomniejszony o odliczone składki na ubezpieczenia społeczne i przeciętny podatek **podatnika korzystającego z odliczeń**

Przedziały dochodów w zł	Liczba podatników korzystających z odliczeń	Przeciętny dochód pomniejszony o odliczone składki na ubezpieczenia społeczne w zł	Przeciętny podatek w zł		
			wg skali podatkowej	należny	
				łącznie ze składką na ubezpieczenie zdrowotne	po odliczeniu składki na ubezpieczenie zdrowotne
1	2	3	4	5	6
do - 37 024	9 563 249	16 264	2 560	2 164	941
37 024 - 74 048	895 150	48 510	9 950	8 919	5 516
powyżej 74 048	166 523	119 313	35 718	33 527	25 458
Ogółem	10 624 922	20 596	3 703*/	3 225	1 711

*/ średni ważony

b/ obciążenie dochodu podatnika **korzystającego z odliczeń**

Przedziały dochodów w zł	Obciążenie dochodu w %			Różnica obciążenia w pkt proc. (2 - 3)
	nominalne	efektywne		
		łącznie ze składką na ubezpieczenie zdrowotne	po odliczeniu składki na ubezpieczenie zdrowotne	
1	2	3	4	5
do - 37 024	15,74	13,31	5,79	2,43
37 024 - 74 048	20,51	18,39	11,37	2,12
powyżej 74 048	29,94	28,10	21,34	1,84
Ogółem	17,98	15,66	8,31	2,32

c/ przeciętne odliczenie od dochodu

Przedziały dochodów w zł	Przeciętny dochód pomniejszony o odliczone składki na ubezpieczenia społeczne w zł	Kwota przeciętnego odliczenia ulgi podatkowej w zł	% (3 : 2)
1	2	3	4
do - 37 024	16 264	283	1,74
37 024 - 74 048	48 510	380	0,78
powyżej 74 048	119 313	925	0,78
Ogółem	20 596	301	1,46

d/ przeciętne odliczenie od podatku

Przedziały dochodów w zł	Przeciętny podatek po odliczeniu składki na ubezpieczenie zdrowotne w zł	Kwota przeciętnego odliczenia ulgi podatkowej w zł	% (3 : 2)
1	2	3	4
do - 37 024	1 263	321	25,42
37 024 - 74 048	6 228	712	11,43
powyżej 74 048	26 594	1 135	4,27
Ogółem	2 078	367	17,66

e/ ulgi odliczone według tytułów w układzie przedziałów dochodów

Tytuł odliczenia	Przedziały dochodów			Razem
	I przedział	II przedział	III przedział	
1	2	3	4	5
Odliczenia od dochodu				
ogółem w tys. zł	2 707 294	340 302	153 987	3 201 583
<i>w tym:</i>				
1/ darowizny	81 969	44 420	85 147	211 536
- darowizny na podstawie art. 26 ust.1 pkt 9 ustawy	59 226	27 276	26 375	112 877
- darowizny na podstawie odrębnych ustaw	22 743	17 144	58 772	98 659
2/ wydatki na cele rehabilitacyjne	1 841 007	80 064	8 052	1 929 123
3/ wydatki z tytułu używania sieci internet	640 751	136 690	30 465	807 906
4/ wydatki mieszkaniowe	143 567	79 128	30 323	253 018
Odliczenia od podatku				
ogółem w tys. zł	3 072 570	637 397	189 054	3 899 021
<i>w tym z tytułu:</i>				
1/ wykszolenia uczniów	23 281	34 790	24 265	82 336
2/ wpłat na rzecz organizacji pożytku publicznego	13 265	19 656	28 089	61 010
3/ wydatków mieszkaniowych	3 035 693	582 769	136 527	3 754 989
4/ pozostałe tytuły	331	182	173	686

f/ odliczenia wydatków mieszkaniowych w układzie przedziałów dochodów

Przedziały dochodów w zł	Liczba podatników		Przeciętny dochód pomniejszony o odliczone składki na ubezpieczenia społeczne podatnika korzystającego z odliczeń w zł	Przeciętny wydatek mieszkaniowy odliczony przez podatnika korzystającego z ulgi mieszkaniowej w zł	% %		
	ogółem	korzystających z odliczeń wydatków mieszkaniowych			podatników w grupie do ogółu podatników (rubr. 2)	(3 : 2)	(5 : 4)
1	2	3	4	5	6	7	8
do - 37 024	22 356 919	8 173 450	16 264	1 970	94,46	36,56	12,11
37 024 - 74 048	1 102 502	742 932	48 510	4 219	4,66	67,39	8,70
powyżej 74 048	208 327	122 341	119 313	5 960	0,88	58,73	5,00
Ogółem	23 667 748	9 038 723	20 596	2 209	100,00	38,19	10,73

8. Zwolnienie od podatku dochodu uzyskanego na terenach specjalnych stref ekonomicznych

a/ kwota zwolnienia - 129 615 tys. zł

b/ liczba podatników - 74

9. Podatek należny, zaliczki, saldo rozliczeń

1. Podatek należny	29 833 mln zł
2. Wpłacony zaliczkami	34 510 mln zł
3. Do zapłaty	1 830 mln zł
4. Do zwrotu	6 507 mln zł

III. Podatnicy opodatkowani wg stawki 19% od dochodu z pozarolniczej działalności gospodarczej

1. Liczba podatników

Z opodatkowania dochodów z pozarolniczej działalności gospodarczej wg stawki 19 % skorzystało **260 999** podatników.

2. Dochód i podatek ogółem

1/ Dochód brutto przed odliczeniami	39 091 311 tys. zł
2/ Odliczenia od dochodu składek na ubezpieczenia społeczne	823 400 tys. zł
3/ Dochód pomniejszony o odliczone składki na ubezpieczenia społeczne	38 267 911 tys. zł
4/ Odliczenia od dochodu strat z lat ubiegłych	281 729 tys. zł
5/ Kwoty wpływające na zwiększenie podstawy opodatkowania	2 758 tys. zł
6/ Dochód do opodatkowania	37 988 940 tys. zł
7/ Podatek przed odliczeniami	7 216 638 tys. zł
8/ Odliczenia od podatku składki na ubezpieczenie zdrowotne	419 614 tys. zł
9/ Zryczałtowany podatek dochodowy od dochodu z remanentu likwidacyjnego	277 tys. zł

3. Podatek należny, zaliczki, saldo rozliczeń

1/ Podatek należny	6 797 mln zł
2/ Wpłacono zaliczkami	5 682 mln zł
3/ Kwota do zapłaty	1 479 mln zł
4/ Nadpłata	364 mln zł

IV. Podatnicy opodatkowani wg stawki 19% od dochodów z kapitałów pieniężnych

1. Liczba podatników

Opodatkowania dochodów z kapitałów pieniężnych wg stawki 19 % dokonało **250 062** podatników.

2. Dochód i podatek ogółem

1/ Dochód brutto przed odliczeniami	4 093 383 tys. zł
2/ Odliczenia od dochodu strat z lat ubiegłych	54 541 tys. zł
3/ Dochód do opodatkowania	4 038 842 tys. zł
4/ Podatek należny	766 mln zł
5/ Kwota do zapłaty	766 mln zł

Warszawa, sierpień 2006