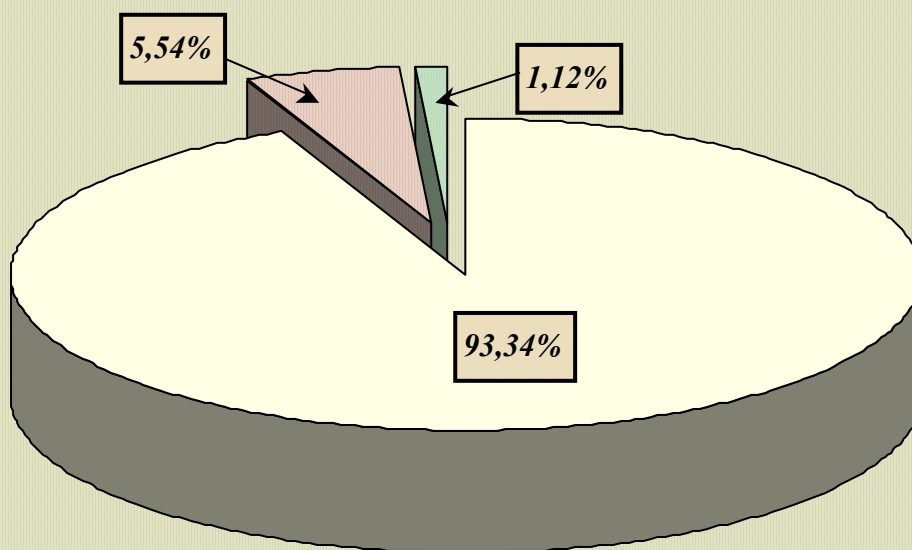


MINISTERSTWO FINANSÓW
DEPARTAMENT PODATKÓW DOCHODOWYCH

INFORMACJA

*dotycząca rozliczenia
podatku dochodowego od osób fizycznych
za 2006 rok*



- podatnicy w I przedziale podatkowym
- podatnicy w II przedziale podatkowym
- podatnicy w III przedziale podatkowym

Warszawa, sierpień 2007 r.

I. Dane ogólne

Informacja zawiera dane dotyczące podatników podatku dochodowego od osób fizycznych, których dochody w 2006 r. opodatkowane były:

- a/ wg skali podatkowej,
- b/ przy zastosowaniu stawki 19 %.

Stawką 19 % opodatkowane były dochody:

- podatników z pozarolniczej działalności gospodarczej, którzy wybrali opodatkowanie na zasadach określonych w art. 30c ustawy,
- z kapitałów pieniężnych (art. 30b ustawy).

Dochodów opodatkowanych wg stawki 19% nie łączy się z dochodami podlegającymi opodatkowaniu wg skali podatkowej.

W roku 2006 obowiązywała następująca skala podatkowa:

<i>Podstawa obliczenia podatku w zł</i>		<i>Podatek</i>
<i>ponad</i>	<i>do</i>	
	<i>37 024</i>	<i>19 % podstawy obliczenia minus kwota 530 zł 08 gr</i>
<i>37 024</i>	<i>74 048</i>	<i>6 504 zł 48 gr + 30% nadwyżki ponad 37 024 zł</i>
<i>74 048</i>		<i>17 611 zł 68 gr + 40% nadwyżki ponad 74 048 zł</i>

1. Liczba podatników podatku dochodowego od osób fizycznych

1/ Podatnicy, których dochody opodatkowane były wg skali podatkowej

ogółem 24 063 759

z tego:

*17 559 668 rozliczyło się bezpośrednio
w urzędach skarbowych*

6 504 091 zostało rozliczonych przez płatników

z tego:

5 848 487 przez organy rentowe

655 604 przez zakłady pracy.

2/ Podatnicy, których dochody opodatkowane były stawką 19%:

- z pozarolniczej działalności gospodarczej - 328 047 podatników

- z kapitałów pieniężnych - 277 315 podatników.

2. Liczba podatników wg rodzajów składanych zeznań

W 2006 r. obowiązywały następujące rodzaje formularzy podatkowych:

PIT-36

dla podatników, do których miał zastosowanie art. 45 ust. 1 ustawy z dnia 26 lipca 1991 r. o podatku dochodowym od osób fizycznych (Dz. U. z 2000 r. Nr 14, poz. 176, z późn. zm.), i którzy niezależnie od liczby źródeł przychodów:

1/ prowadzili:

- pozarolniczą działalność gospodarczą opodatkowaną na ogólnych zasadach przy zastosowaniu skali podatkowej,
- działy specjalne produkcji rolnej,

2/ uzyskali przychody:

- z najmu, podnajmu, dzierżawy, poddzierżawy lub z innych umów o podobnym charakterze, opodatkowane na ogólnych zasadach,
- od których byli obowiązani samodzielnie opłacać zaliczki na podatek,
- ze źródeł przychodów położonych za granicą,
- z innych źródeł, opodatkowanych na ogólnych zasadach przy zastosowaniu skali podatkowej, od których ani płatnik, ani podatnik w ciągu roku podatkowego nie miał obowiązku odprowadzenia zaliczek,

3/ korzystali ze zwolnienia na podstawie art. 44 ust. 7a ustawy (tzw. kredytu podatkowego),

4/ byli obowiązani dokonać doliczenia dochodu na podstawie art. 44 ust. 7f ustawy,

5/ sporządzili remanent likwidacyjny w grudniu roku podatkowego,

6/ byli obowiązani doliczyć do swoich dochodów dochody małoletnich dzieci (np. rentę rodzinną),

7/ obniżają dochód o straty z lat ubiegłych,

8/ wykazują należny zryczałtowany podatek dochodowy, o którym mowa w art. 29, 30 i 30a ustawy, jeżeli podatek ten nie został pobrany przez płatnika.

PIT-36L

dla podatników prowadzących pozarolniczą działalność gospodarczą opodatkowaną na zasadach określonych w art. 30c ustawy z dnia 26 lipca 1991 r. o podatku dochodowym od osób fizycznych (Dz. U. z 2000 r. Nr 14, poz. 176, z późn. zm.).

PIT-37

dla podatników, do których miał zastosowanie art. 45 ust. 1 ustawy z dnia 26 lipca 1991 r. o podatku dochodowym od osób fizycznych (Dz. U. z 2000 r. Nr 14, poz. 176, z późn. zm.), i którzy w roku podatkowym:

1/ wyłącznie za pośrednictwem płatnika uzyskali przychody ze źródeł położonych na terytorium Rzeczypospolitej Polskiej, opodatkowane

na ogólnych zasadach przy zastosowaniu skali podatkowej, tj. w szczególności z tytułu:

- wynagrodzeń i innych przychodów ze stosunku służbowego, stosunku pracy, spółdzielczego stosunku pracy oraz pracy nakładczej,
 - emerytur lub rent krajowych (w tym rent strukturalnych, rent socjalnych),
 - świadczeń przedemerytalnych, zasiłków przedemerytalnych,
 - dniówek obrachunkowych i innych przychodów z tytułu członkostwa w rolniczych spółdzielniach produkcyjnych lub innych spółdzielniach zajmujących się produkcją rolną,
 - zasiłków pieniężnych z ubezpieczenia społecznego,
 - stypendiów,
 - przychodów z działalności wykonywanej osobiście (m.in. z umów zlecenia, kontraktów menedżerskich, zasiadania w radach nadzorczych, pełnienia obowiązków społecznych, działalności sportowej),
 - przychodów z praw autorskich i innych praw majątkowych,
 - świadczeń wypłaconych z Funduszu Pracy lub z Funduszu Gwarantowanych Świadczeń Pracowniczych,
 - należności za pracę przysługujących tymczasowo aresztowanym oraz skazanym,
 - należności z umowy aktywizacyjnej,
- 2/ nie prowadzili pozarolniczej działalności gospodarczej opodatkowanej na ogólnych zasadach przy zastosowaniu skali podatkowej oraz działów specjalnych produkcji rolnej,
- 3/ nie byli obowiązani doliczać do uzyskanych dochodów dochodów małoletnich dzieci,
- 4/ nie obniżali dochodów o straty z lat ubiegłych.

PIT-38

dla podatników, którzy w roku podatkowym uzyskali przychody:

1/ z odpłatnego zbycia:

- papierów wartościowych,
- pożyczonych papierów wartościowych (sprzedaż krótka),
- pochodnych instrumentów finansowych oraz realizacji praw z nich wynikających,
- udziałów w spółkach mających osobowość prawną,

2/ z tytułu objęcia udziałów (akcji) w spółkach mających osobowość prawną albo wkładów w spółdzielniach w zamian za wkład niepieniężny w innej postaci niż przedsiębiorstwo lub jego zorganizowana część.

Formularze PIT-36 i PIT-37 przeznaczone są zarówno dla podatników rozliczających się indywidualnie, wspólnie z małżonkiem, jak i w sposób przewidziany dla osób samotnie wychowujących dzieci, natomiast formularze PIT-36L i PIT-38 dla podatników rozliczających się indywidualnie.

W urzędach skarbowych rozliczyło się ogółem **18 165 030** podatników

z tego:

składając zeznanie na formularzu:

PIT-36	2 240 891	12,34%
PIT-36L	328 047	1,80%
PIT-37	15 318 777	84,33%
PIT-38	277 315	1,53%

Z możliwości łącznego opodatkowania dochodów małżonków skorzystało **9 525 325** podatników (39,58% ogółu podatników opodatkowanych wg skali podatkowej), tj. o 1 116 489 podatników (10,49%) mniej niż za 2005 r.

Natomiast z ulgowego opodatkowania dochodów przysługującego osobom samotnie wychowującym dzieci skorzystało **555 421** podatników, tj. o 7 008 osób (1,28%) więcej niż za 2005 r.

II. Podatnicy opodatkowani wg skali podatkowej

1. Liczba podatników w podziale na źródła przychodów

Z ogólnej liczby **24 063 759** podatników opodatkowanych wg skali podatkowej:

- **22 365 500** podatników, tj. 92,94% uzyskało przychody ze źródeł podlegających opodatkowaniu i wykazało dochód,
- **1 436 331** podatników, tj. 5,97% nie uzyskało przychodów ze źródeł podlegających opodatkowaniu, a skorzystało z możliwości wspólnego opodatkowania z małżonkiem,
- **261 928** podatników, tj. 1,09% uzyskało przychody ze źródeł podlegających opodatkowaniu, lecz wykazało dochód "0" lub stratę.

Podatnicy, którzy z jednego źródła przychodu ponieśli stratę, a z innego uzyskali dochód, ujęci są w liczbie podatników uzyskujących dochody.

Dalsza część informacji odnoszona jest do podatników, którzy wykazali dochody, tj. 23 801 831 podatników.

W 2006 roku 15 168 032 podatników, tj. 63,73% uzyskało dochody **wyłącznie** z jednego źródła, i tak:

1/ z wynagrodzenia ze stosunku: pracy, służbowego... - 6 053 548

<i>2/ z emerytury - renty oraz innych krajowych świadczeń</i>	-	8 012 010
<i>3/ z pozarolniczej działalności gospodarczej</i>	-	248 346
<i>4/ z działalności wykonywanej osobiście (w tym umów o dzieło i zlecenia)</i>	-	777 659
<i>5/ z najmu lub dzierżawy</i>	-	37 043
<i>6/ z praw majątkowych</i>	-	39 426

Pozostali podatnicy w liczbie 8 633 799 tj. 36,27% uzyskali dochody z więcej niż jednego źródła.

2. Liczba podatników według wysokości uzyskanego dochodu

Przedziały dochodów w zł	Liczba podatników ogółem	Struktura %
1	2	3
do - 37 024	22 215 807	93,34
37 024 - 74 048	1 319 557	5,54
powyżej 74 048	266 467	1,12
Ogółem	23 801 831	100,00

3. Struktura dochodów wg źródeł

Źródła dochodów		Kwota dochodu pomniejszonego o odliczone składki na ubezpieczenia społeczne w tys. zł	Udział w ogólnej kwocie dochodu %
1		2	3
1.	Wynagrodzenia ze stosunku: pracy, służbowego, spółdzielczego i z pracy nakładczej, a także zasiłki pieniężne z ubezpieczenia społecznego wypłacone przez zakład pracy	225 126 610	57,78
2.	Emerytury - renty oraz inne krajowe świadczenia, o których mowa w art. 34 ust. 7 ustawy	125 505 746	32,21
3.	Pozarolnicza działalność gospodarcza	14 877 457	3,82
4.	Działy specjalne produkcji rolnej	194 104	0,05
5.	Działalność wykonywana osobiście, o której mowa w art. 13 ustawy (w tym umowy o dzieło i zlecenia)	14 440 201	3,71
6.	Najem lub dzierżawa	1 433 519	0,37
7.	Prawa majątkowe (w tym prawa autorskie i inne prawa, o których mowa w art. 18 ustawy)	1 738 344	0,45
8.	Inne źródła	6 284 603	1,61
Razem		389 600 584	100,00

4. Dochód i obciążenie dochodu podatkiem

4.1 Dane ogólne

a/ dochód brutto przed odliczeniami	435 819 923 tys. zł
b/ odliczenia od dochodu składek na ubezpieczenia społeczne	46 219 339 tys. zł
(b : a)	10,61%
c/ dochód pomniejszony o odliczone składki na ubezpieczenia społeczne	389 600 584 tys. zł
d/ odliczenia od dochodu ogółem	4 174 843 tys. zł
- odliczenia strat z lat ubiegłych	458 020 tys. zł
- odliczenia ulg podatkowych	3 716 823 tys. zł
e/ dochód zwolniony	129 739 tys. zł
f/ dochód do opodatkowania (c-d-e)	385 296 002 tys. zł
g/ podatek przed odliczeniami	66 175 552 tys. zł
h/ odliczenia od podatku składki na ubezpieczenie zdrowotne	28 193 501 tys. zł
(h : c)	7,24%
(h : g)	42,60%
i/ podatek po odliczeniu składki na ubezpieczenie zdrowotne	37 982 051 tys. zł
j/ ulgi odliczone od podatku	883 072 tys. zł
(j : i)	2,32 %
k/ doliczenia zryczałtowanego podatku dochodowego od dochodu z rezerwy likwidacyjnego	438 tys. zł
l/ podatek należny	37 099 417 tys. zł
ł/ przeciętny dochód pomniejszony o odliczone składki na ubezpieczenia społeczne	16 369 zł
m/ efektywne obciążenie podatkiem należnym dochodu podatnika pomniejszonego o odliczone składki na ubezpieczenia społeczne	
- kwota podatku	1 559 zł
- % obciążenia	9,52
n/ efektywne obciążenie podatkiem łącznie ze składką na ubezpieczenie zdrowotne dochodu podatnika pomniejszonego o odliczone składki na ubezpieczenia społeczne	
- kwota podatku	2 743 zł
- % obciążenia	16,76

4.2 Dochód brutto przed odliczeniami

Przedziały dochodów w zł	Kwota dochodu ogółem w tys. zł	Struktura %
1	2	3
do - 37 024	324 831 669	74,53
37 024 - 74 048	72 706 676	16,68
powyżej 74 048	38 281 578	8,79
Ogółem	435 819 923	100,00

4.3 Odliczenia od dochodu składek na ubezpieczenia społeczne

Przedziały dochodów w zł	Kwota odliczeń ogółem w tys. zł	Struktura %
1	2	3
do - 37 024	33 872 953	73,29
37 024 - 74 048	9 443 210	20,43
powyżej 74 048	2 903 176	6,28
Ogółem	46 219 339	100,00

4.4 Dochód pomniejszony o odliczone składki na ubezpieczenia społeczne

Przedziały dochodów w zł	Kwota dochodu ogółem w tys. zł	Struktura %
1	2	3
do - 37 024	290 958 716	74,68
37 024 - 74 048	63 263 466	16,24
powyżej 74 048	35 378 402	9,08
Ogółem	389 600 584	100,00

4.5 Ulgi podatkowe odliczone od dochodu

Przedziały dochodów w zł	Kwota odliczeń ogółem w tys. zł	Struktura %
1	2	3
do - 37 024	3 020 048	81,25
37 024 - 74 048	417 013	11,22
powyżej 74 048	279 762	7,53
Ogółem	3 716 823	100,00

4.6 Dochód do opodatkowania

Przedziały dochodów w zł	Kwota dochodu ogółem w tys. zł	Struktura %
1	2	3
do - 37 024	287 567 303	74,64
37 024 - 74 048	62 729 585	16,28
powyżej 74 048	34 999 114	9,08
Ogółem	385 296 002	100,00

4.7 Podatek przed odliczeniami

Przedziały dochodów w zł	Kwota podatku ogółem w tys. zł	Struktura %
1	2	3
do - 37 024	43 092 081	65,12
37 024 - 74 048	12 483 783	18,86
powyżej 74 048	10 599 688	16,02
Ogółem	66 175 552	100,00

4.8 Odliczenia od podatku składki na ubezpieczenie zdrowotne

Przedziały dochodów w zł	Kwota odliczeń ogółem w tys. zł	Struktura %
1	2	3
do - 37 024	21 623 477	76,70
37 024 - 74 048	4 366 301	15,49
powyżej 74 048	2 203 723	7,81
Ogółem	28 193 501	100,00

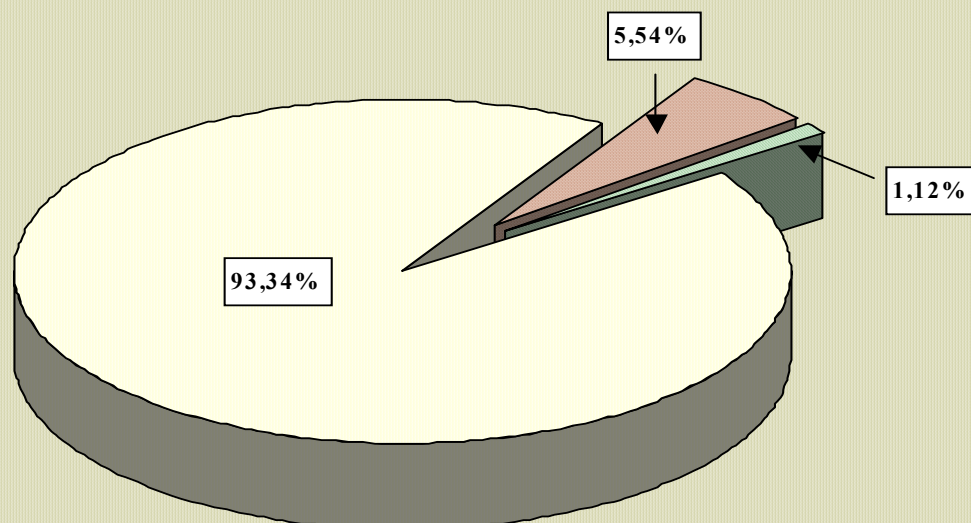
4.9 Ulgi podatkowe odliczone od podatku

Przedziały dochodów w zł	Kwota odliczeń ogółem w tys. zł	Struktura %
1	2	3
do - 37 024	628 893	71,22
37 024 - 74 048	141 040	15,97
powyżej 74 048	113 139	12,81
Ogółem	883 072	100,00

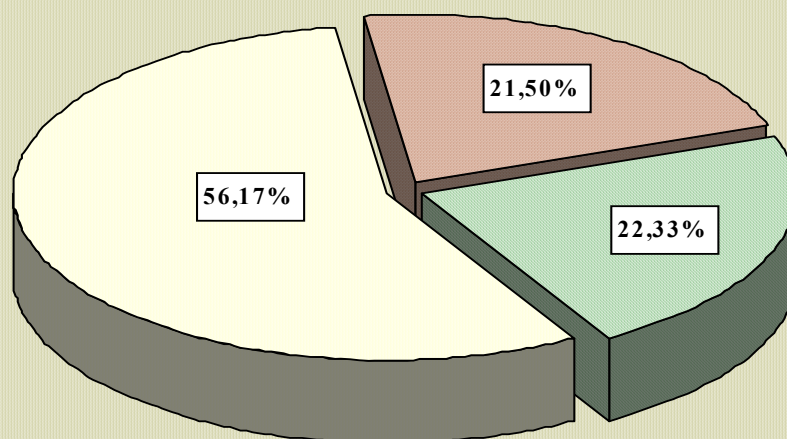
4.10 Podatek należny

Przedziały dochodów w zł	Kwota podatku ogółem w tys. zł	Struktura %
1	2	3
do - 37 024	20 840 127	56,17
37 024 - 74 048	7 976 464	21,50
powyżej 74 048	8 282 826	22,33
Ogółem	37 099 417	100,00

Struktura podatników według wysokości uzyskanego dochodu



Struktura podatku należnego

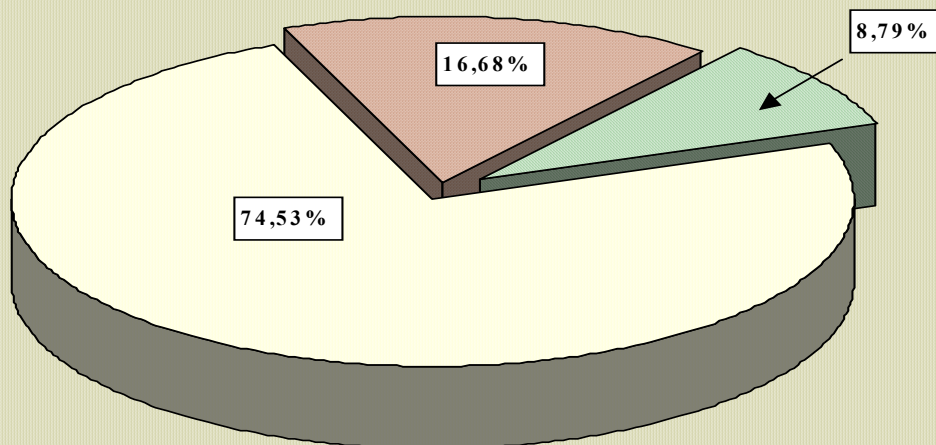


□ I przedział

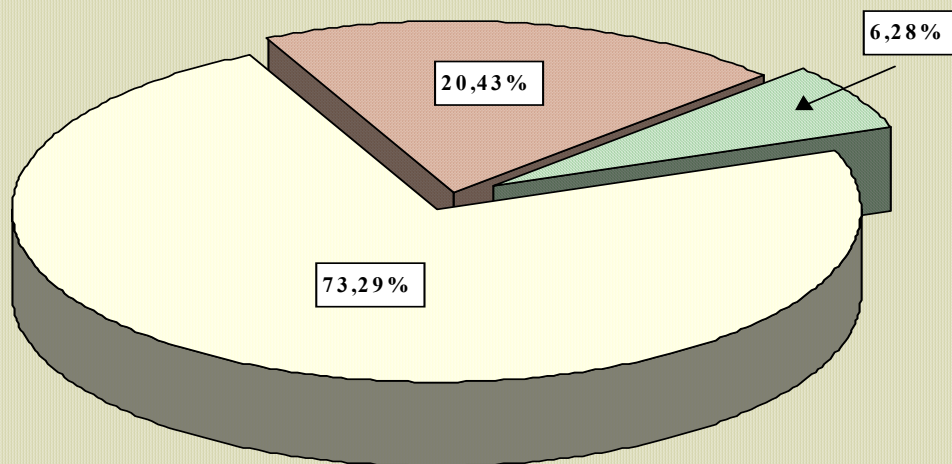
■ II przedział

■ III przedział

Struktura dochodu brutto przed odliczeniami



Struktura odliczeń od dochodu składek na ubezpieczenia społeczne

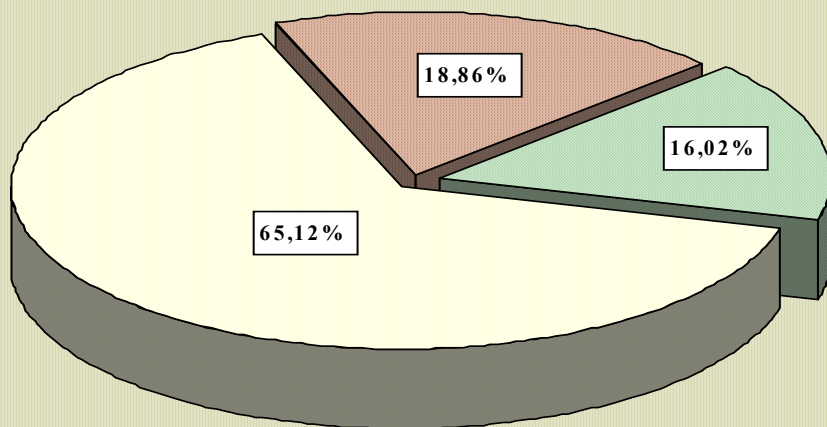


□ I przedział

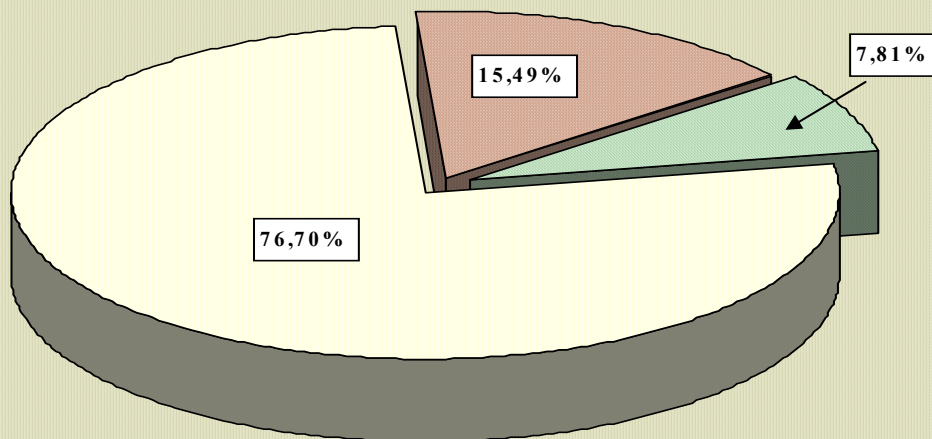
■ II przedział

■ III przedział

Struktura podatku przed odliczeniami



Struktura odliczeń od podatku składki na ubezpieczenie zdrowotne

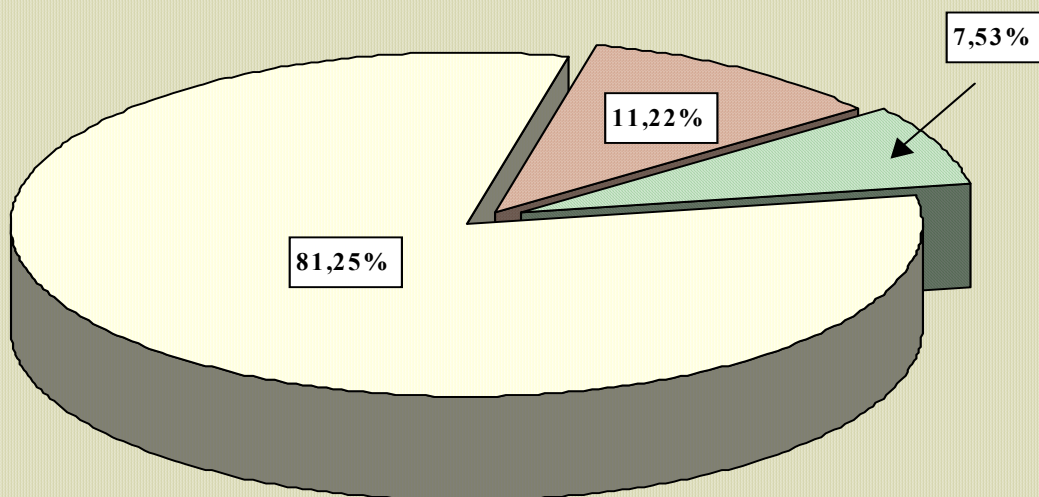


□ I przedział

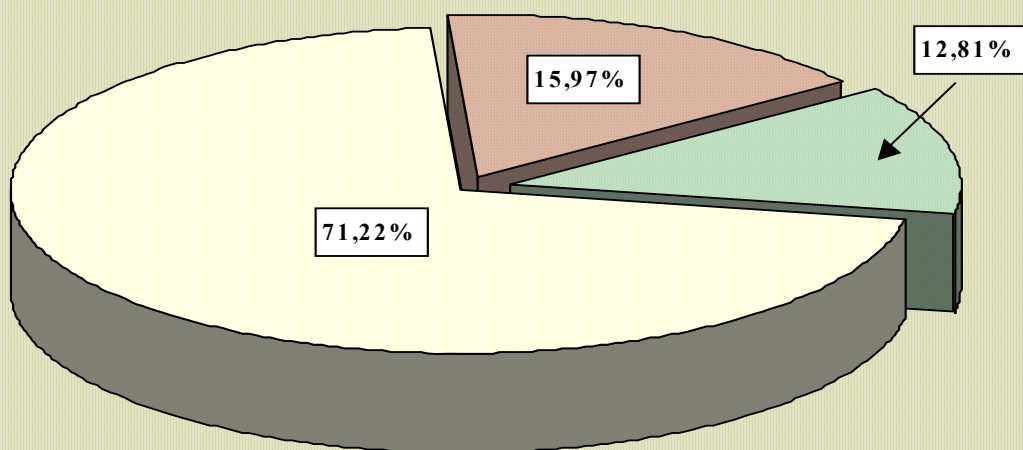
■ II przedział

■ III przedział

Struktura odliczeń od dochodu ulg podatkowych



Struktura odliczeń od podatku ulg podatkowych



□ I przedział

■ II przedział

■ III przedział

5. Dochód i obciążenie dochodu

5.1 Podatników ogółem

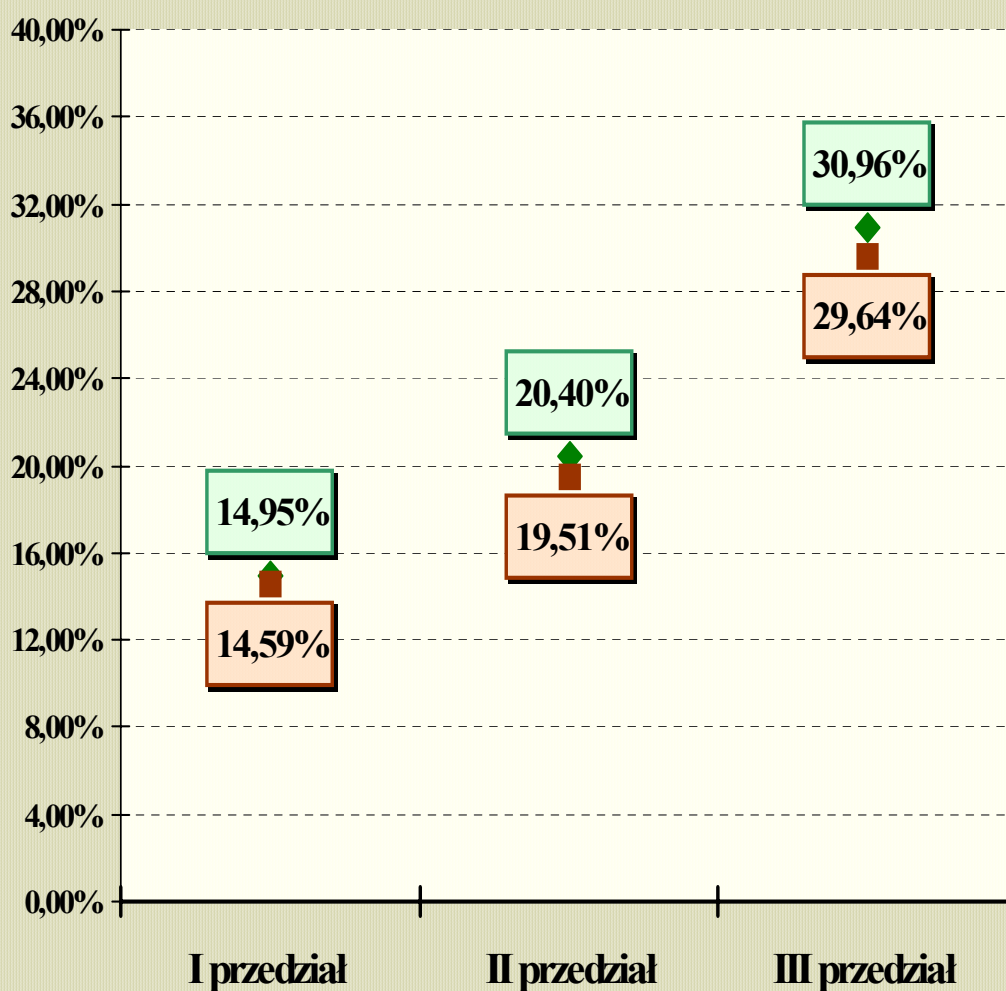
1/ przeciętny dochód pomniejszony o odliczone składki na ubezpieczenia społeczne i przeciętny podatek

Przedziały dochodów w zł	Liczba podatników	Przeciętny dochód pomniejszony o odliczone składki na ubezpieczenia społeczne w zł	Przeciętny podatek w zł		
			wg skali podatkowej	należny	
				łącznie ze składką na ubezpieczenie zdrowotne	po odliczeniu składki na ubezpieczenie zdrowotne
1	2	3	4	5	6
do - 37 024	22 215 807	13 097	1 958	1 911	938
37 024 - 74 048	1 319 557	47 943	9 780	9 354	6 045
powyżej 74 048	266 467	132 768	41 100	39 354	31 084
Ogółem	23 801 831	16 369	2 830	2 743	1 559

2/ obciążenie dochodu

Przedziały dochodów w zł	Obciążenie dochodu w %			Różnica obciążenia w pkt proc. (2 – 3)
	nominalne	efektywne		
		łącznie ze składką na ubezpieczenie zdrowotne	po odliczeniu składki na ubezpieczenie zdrowotne	
1	2	3	4	5
do - 37 024	14,95	14,59	7,16	0,36
37 024 - 74 048	20,40	19,51	12,61	0,89
powyżej 74 048	30,96	29,64	23,41	1,32
Ogółem	17,29	16,76	9,52	0,53

**Przeciętne
obciążenie dochodu
stawką nominalną i efektywną**



◆ stawka nominalna ■ stawka efektywna

5.2 Podatników osiągających dochody wyłącznie z wynagrodzenia ze stosunku: pracy, służbowego...

1/ przeciętny dochód pomniejszony o odliczone składki na ubezpieczenia społeczne i przeciętny podatek

Przedziały dochodów w zł	Liczba podatników	Przeciętny dochód pomniejszony o odliczone składki na ubezpieczenia społeczne w zł	Przeciętny podatek w zł		
			wg skali podatkowej	należny	
				łącznie ze składką na ubezpieczenie zdrowotne	po odliczeniu składki na ubezpieczenie zdrowotne
1	2	3	4	5	6
do - 37 024	5 550 199	13 641	2 062	2 021	991
37 024 - 74 048	409 710	48 157	9 844	9 395	5 946
powyżej 74 048	93 639	125 820	38 321	36 421	27 637
Ogółem	6 053 548	17 712	3 149	3 052	1 739

2/ obciążenie dochodu

Przedziały dochodów w zł	Obciążenie dochodu w %			Różnica obciążenia w pkt proc. (2 – 3)
	nominalne	efektywne		
		łącznie ze składką na ubezpieczenie zdrowotne	po odliczeniu składki na ubezpieczenie zdrowotne	
1	2	3	4	5
do - 37 024	15,12	14,82	7,26	0,30
37 024 - 74 048	20,44	19,51	12,35	0,93
powyżej 74 048	30,46	28,95	21,97	1,51
Ogółem	17,78	17,23	9,82	0,55

5.3 Podatników osiągających dochody wyłącznie z emerytury - renty oraz innych krajowych świadczeń

1/ przeciętny dochód i przeciętny podatek

Przedziały dochodów w zł	Liczba podatników	Przeciętny dochód w zł	Przeciętny podatek w zł		
			wg skali podatkowej	należny	
				łącznie ze składką na ubezpieczenie zdrowotne	po odliczeniu składki na ubezpieczenie zdrowotne
1	2	3	4	5	6
do - 37 024	7 976 101	11 932	1 737	1 683	769
37 024 - 74 048	35 410	41 722	7 914	7 798	4 599
powyżej 74 048	499	92 871	25 141	25 141	17 955
Ogółem	8 012 010	12 069	1 764	1 711	787

2/ obciążenie dochodu

Przedziały dochodów w zł	Obciążenie dochodu w %			Różnica obciążenia w pkt proc. (2 – 3)
	nominalne	efektywne		
		łącznie ze składką na ubezpieczenie zdrowotne	po odliczeniu składki na ubezpieczenie zdrowotne	
1	2	3	4	5
do - 37 024	14,56	14,10	6,44	0,46
37 024 - 74 048	18,97	18,69	11,02	0,28
powyżej 74 048	27,07	27,07	19,33	0,00
Ogółem	14,62	14,18	6,52	0,44

5.4 Podatników osiągających dochody wyłącznie z pozarolniczej działalności gospodarczej

1/ przeciętny dochód pomniejszony o odliczone składki na ubezpieczenia społeczne i przeciętny podatek

Przedziały dochodów w zł	Liczba podatników	Przeciętny dochód pomniejszony o odliczone składki na ubezpieczenia społeczne w zł	Przeciętny podatek w zł		
			wg skali podatkowej	należny	
				łącznie ze składką na ubezpieczenie zdrowotne	po odliczeniu składki na ubezpieczenie zdrowotne
1	2	3	4	5	6
do - 37 024	222 257	13 017	1 943	1 836	1 001
37 024 - 74 048	23 102	48 703	10 008	8 416	6 989
powyżej 74 048	2 987	109 107	31 635	24 048	22 528
Ogółem	248 346	17 493	3 051	2 715	1 817

2/ obciążenie dochodu

Przedziały dochodów w zł	Obciążenie dochodu w %			Różnica obciążenia w pkt proc. (2 – 3)
	nominalne	efektywne		
		łącznie ze składką na ubezpieczenie zdrowotne	po odliczeniu składki na ubezpieczenie zdrowotne	
1	2	3	4	5
do - 37 024	14,93	14,10	7,69	0,83
37 024 - 74 048	20,55	17,28	14,35	3,27
powyżej 74 048	28,99	22,04	20,65	6,95
Ogółem	17,44	15,52	10,39	1,92

5.5 Podatników, którzy osiągnęli dochody z więcej niż jednego źródła

1/ przeciętny dochód pomniejszony o odliczone składki na ubezpieczenia społeczne i przeciętny podatek

Przedziały dochodów w zł	Liczba podatników	Przeciętny dochód pomniejszony o odliczone składki na ubezpieczenia społeczne w zł	Przeciętny podatek w zł		
			wg skali podatkowej	należny	
				łącznie ze składką na ubezpieczenie zdrowotne	po odliczeniu składki na ubezpieczenie zdrowotne
1	2	3	4	5	6
do - 37 024	7 620 302	14 978	2 316	2 246	1 146
37 024 - 74 048	846 549	48 057	9 814	9 416	6 106
powyżej 74 048	166 948	137 758	43 096	41 512	33 316
Ogółem	8 633 799	20 596	3 840	3 709	2 255

2/ obciążenie dochodu

Przedziały dochodów w zł	Obciążenie dochodu w %			Różnica obciążenia w pkt proc. (2 – 3)
	nominalne	efektywne		
		łącznie ze składką na ubezpieczenie zdrowotne	po odliczeniu składki na ubezpieczenie zdrowotne	
1	2	3	4	5
do - 37 024	15,46	15,00	7,65	0,46
37 024 - 74 048	20,42	19,59	12,71	0,83
powyżej 74 048	31,28	30,13	24,18	1,15
Ogółem	18,64	18,01	10,95	0,63

5.6 Podatników osiągających dochody z pozarolniczej działalności gospodarczej i jednocześnie z innych źródeł

1/ przeciętny dochód pomniejszony o odliczone składki na ubezpieczenia społeczne i przeciętny podatek

Przedziały dochodów w zł	Liczba podatników	Przeciętny dochód pomniejszony o odliczone składki na ubezpieczenia społeczne w zł	Przeciętny podatek w zł		
			wg skali podatkowej	należny	
				łącznie ze składką na ubezpieczenie zdrowotne	po odliczeniu składki na ubezpieczenie zdrowotne
1	2	3	4	5	6
do - 37 024	891 817	17 826	2 857	2 714	1 171
37 024 - 74 048	199 554	48 763	10 026	9 515	6 321
powyżej 74 048	39 831	110 508	32 196	29 320	22 755
Ogółem	1 131 202	26 547	5 155	4 851	2 840

2/ obciążenie dochodu

Przedziały dochodów w zł	Obciążenie dochodu w %			Różnica obciążenia w pkt proc. (2 – 3)
	nominalne	efektywne		
		łącznie ze składką na ubezpieczenie zdrowotne	po odliczeniu składki na ubezpieczenie zdrowotne	
1	2	3	4	5
do - 37 024	16,03	15,22	6,57	0,81
37 024 - 74 048	20,56	19,51	12,96	1,05
powyżej 74 048	29,13	26,53	20,59	2,60
Ogółem	19,42	18,27	10,70	1,15

5.7 Podatników osiągających dochody z pozarolniczej działalności gospodarczej (łącznie pkt 5.4 i 5.6)

1/ przeciętny dochód pomniejszony o odliczone składki na ubezpieczenia społeczne i przeciętny podatek

Przedziały dochodów w zł	Liczba podatników	Przeciętny dochód pomniejszony o odliczone składki na ubezpieczenia społeczne w zł	Przeciętny podatek w zł		
			wg skali podatkowej	należny	
				łącznie ze składką na ubezpieczenie zdrowotne	po odliczeniu składki na ubezpieczenie zdrowotne
1	2	3	4	5	6
do - 37 024	1 114 074	16 866	2 675	2 539	1 137
37 024 - 74 048	222 656	48 757	10 024	9 401	6 391
powyżej 74 048	42 818	110 410	32 157	28 952	22 739
Ogółem	1 379 548	24 917	4 776	4 466	2 656

2/ obciążenie dochodu

Przedziały dochodów w zł	Obciążenie dochodu w %			Różnica obciążenia w pkt proc. (2 – 3)
	nominalne	efektywne		
		łącznie ze składką na ubezpieczenie zdrowotne	po odliczeniu składki na ubezpieczenie zdrowotne	
1	2	3	4	5
do - 37 024	15,86	15,05	6,74	0,81
37 024 - 74 048	20,56	19,28	13,11	1,28
powyżej 74 048	29,12	26,22	20,59	2,90
Ogółem	19,17	17,92	10,66	1,25

6. Odliczenia - dane ogólne

6.1 Odliczenia od dochodu składek na ubezpieczenia społeczne

a/ odliczenia składek na ubezpieczenia społeczne dokonało 11 520 892 podatników, tj. 48,40% ogółu podatników,

b/ kwota odliczonych składek wyniosła 46 219 339 tys. zł i stanowiła 10,61% dochodu brutto przed odliczeniami,

c/ podatnicy korzystający z odliczenia składek na ubezpieczenia społeczne

Przedziały dochodów w zł	Liczba podatników ogółem	Liczba podatników, którzy odliczyli składki na ubezpieczenia społeczne	% (3 : 2)
1	2	3	4
do - 37 024	22 215 807	10 238 881	46,09
37 024 - 74 048	1 319 557	1 060 125	80,34
powyżej 74 048	266 467	221 886	83,27
Ogółem	23 801 831	11 520 892	48,40

d/ odliczenia składek na ubezpieczenia społeczne

Przedziały dochodów w zł	Kwota dochodu brutto przed odliczeniami w tys. zł	Kwota odliczonych składek na ubezpieczenia społeczne w tys. zł	% (3 : 2)
1	2	3	4
do - 37 024	324 831 669	33 872 953	10,43
37 024 - 74 048	72 706 676	9 443 210	12,99
powyżej 74 048	38 281 578	2 903 176	7,58
Ogółem	435 819 923	46 219 339	10,61

6.2 Odliczenia od podatku składki na ubezpieczenie zdrowotne

a/ odliczenia składki na ubezpieczenie zdrowotne dokonało 20 005 558 podatników, tj. 84,05% ogółu podatników,

b/ kwota odliczonej składki wyniosła 28 193 501 tys. zł i stanowiła 42,60% podatku przed odliczeniami i 7,24% dochodu pomniejszonego o odliczone składki na ubezpieczenia społeczne,

c/ podatnicy korzystający z odliczenia składki na ubezpieczenie zdrowotne

Przedziały dochodów w zł	Liczba podatników ogółem	Liczba podatników, którzy odliczyli składkę na ubezpieczenie zdrowotne	% (3 : 2)
1	2	3	4
do - 37 024	22 215 807	18 498 497	83,27
37 024 - 74 048	1 319 557	1 259 141	95,42
powyżej 74 048	266 467	247 920	93,04
Ogółem	23 801 831	20 005 558	84,05

d/ składka na ubezpieczenie zdrowotne odliczana od podatku

Przedziały dochodów w zł	Kwota podatku przed odliczeniami w tys. zł	Kwota odliczonej składki na ubezpieczenie zdrowotne w tys. zł	% (3 : 2)
1	2	3	4
do - 37 024	43 092 081	21 623 477	50,18
37 024 - 74 048	12 483 783	4 366 301	34,98
powyżej 74 048	10 599 688	2 203 723	20,79
Ogółem	66 175 552	28 193 501	42,60

e/ podstawa obliczenia składki na ubezpieczenie zdrowotne i jej wysokość

Przedziały dochodów w zł	Kwota dochodu pomniejszonego o odliczone składki na ubezpieczenia społeczne w tys. zł	Kwota odliczonej składki na ubezpieczenie zdrowotne w tys. zł	% (3 : 2)
1	2	3	4
do - 37 024	290 958 716	21 623 477	7,43
37 024 - 74 048	63 263 466	4 366 301	6,90
powyżej 74 048	35 378 402	2 203 723	6,23
Ogółem	389 600 584	28 193 501	7,24

6.3 Odliczenia ulg podatkowych – dane ogólne

a/ ulgi odliczyło 6 282 750 podatników, tj. 26,40%,

b/ kwota odliczeń od dochodu wyniosła 3 716 823 tys. zł i stanowiła 0,95% dochodu pomniejszonego o odliczone składki na ubezpieczenia społeczne,

c/ kwota odliczeń od podatku wyniosła 883 072 tys. zł i stanowiła 2,32% podatku po odliczeniu składki na ubezpieczenie zdrowotne,

d/ przeciętna kwota odliczona od dochodu wyniosła 592 zł,

e/ przeciętna kwota odliczona od podatku wyniosła 141 zł,

f/ podatnicy korzystający z odliczeń ulg podatkowych

Przedziały dochodów w zł	Liczba podatników ogółem	Liczba podatników korzystających z odliczeń ulg podatkowych	% (3 : 2)
1	2	3	4
do - 37 024	22 215 807	5 247 324	23,62
37 024 - 74 048	1 319 557	835 214	63,30
powyżej 74 048	266 467	200 212	75,14
Ogółem	23 801 831	6 282 750	26,40

g/ ulgi odliczone od dochodu

Przedziały dochodów w zł	Kwota dochodu pomniejszonego o odliczone składki na ubezpieczenia społeczne w tys. zł	Kwota odliczonych ulg w tys. zł	% (3 : 2)
1	2	3	4
do - 37 024	290 958 716	3 020 048	1,04
37 024 - 74 048	63 263 466	417 013	0,66
powyżej 74 048	35 378 402	279 762	0,79
Ogółem	389 600 584	3 716 823	0,95

h/ ulgi odliczone od podatku

Przedziały dochodów w zł	Kwota podatku po odliczeniu składki na ubezpieczenie zdrowotne w tys. zł	Kwota odliczonych ulg w tys. zł	% (3 : 2)
1	2	3	4
do - 37 024	21 468 604	628 893	2,93
37 024 - 74 048	8 117 482	141 040	1,74
powyżej 74 048	8 395 965	113 139	1,35
Ogółem	37 982 051	883 072	2,32

Odliczenia od dochodu

Ogółem - 3 716 823 tys. zł

w tym:

1/ darowizny

a/ liczba podatników	-	194 770 (0,82 % ogółu podatników)
b/ kwota odliczeń	-	248 138 tys. zł (0,06% dochodu pomniejszonego o odliczone składki na ubezpieczenia społeczne)
c/ przeciętna kwota odliczona przez podatnika	-	1 274 zł

w tym:

- darowizny, o których mowa w art. 26 ust. 1 pkt 9 ustawy

a/ liczba podatników	-	174 614 (0,73 % ogółu podatników)
b/ kwota odliczeń	-	136 151 tys. zł (0,03% dochodu pomniejszonego o odliczone składki na ubezpieczenia społeczne)
c/ przeciętna kwota odliczona przez podatnika	-	780 zł

- darowizny wynikające z odrębnych ustaw

a/ liczba podatników	-	20 156 (0,08% ogółu podatników)
b/ kwota odliczeń	-	111 987 tys. zł (0,03% dochodu pomniejszonego o odliczone składki na ubezpieczenia społeczne)
c/ przeciętna kwota odliczona przez podatnika	-	5 556 zł

2/ wydatki na cele rehabilitacyjne

a/ liczba podatników	-	949 733 (3,99% ogółu podatników)
b/ kwota odliczeń	-	2 022 529 tys. zł (0,52 % dochodu pomniejszonego o odliczone składki na ubezpieczenia społeczne)
c/ przeciętna kwota odliczona przez podatnika	-	2 130 zł

3/ wydatki z tytułu użytkowania sieci Internet

a/ liczba podatników	-	1 898 687 (7,98% ogółu podatników)
b/ kwota odliczeń	-	1 080 420 tys. zł (0,28% dochodu pomniejszonego o odliczone składki na ubezpieczenia społeczne)
c/ przeciętna kwota odliczona przez podatnika	-	569 zł

4/ ulgi mieszkaniowe

w tym:

- wydatki mieszkaniowe

kwota wydatków do odliczenia od dochodu w 2006 r.	-	409 821 tys. zł
---	---	-----------------

- dokonane odliczenia od dochodu

a/ liczba podatników, którzy odliczyli wydatki mieszkaniowe	-	113 137 (0,48% ogółu podatników)
b/ kwota odliczonych wydatków	-	349 833 tys. zł (0,09% dochodu pomniejszonego o odliczone składki na ubezpieczenia społeczne)
c/ przeciętna kwota odliczona	-	3 092 zł

w tym z tytułu:

spłaty odsetek od kredytu (pożyczki) mieszkaniowego

a/ liczba podatników	-	100 271
b/ kwota odliczeń	-	298 719 tys. zł (85,39% odliczeń z tyt. wydatków mieszkaniowych)
c/ przeciętna kwota odliczona przez podatnika	-	2 979 zł

wydatków - na zasadzie praw nabytych

(poniesionych w roku podatkowym oraz poniesionych w latach ubiegłych, które nie znalazły pokrycia w dochodzie za te lata)

a/ liczba podatników	-	12 866
b/ kwota odliczeń	-	51 114 tys. zł (14,61% odliczeń z tyt. wydatków mieszkaniowych)
c/ przeciętna kwota odliczona przez podatnika	-	3 973 zł

Odliczenia od podatku

Ogółem - 883 072 tys. zł

w tym z tytułu:

1/ wyszkolenia uczniów

a/ liczba podatników	-	20 822 (0,09% ogółu podatników)
b/ kwota odliczeń	-	131 253 tys. zł (0,35% podatku po odliczeniu składki na ubezpieczenie zdrowotne)
c/ przeciętna kwota odliczona przez podatnika	-	6 304 zł

2/ wpłat na rzecz organizacji pożytku publicznego

a/ liczba podatników	-	1 593 541 (6,70% ogółu podatników)
b/ kwota odliczeń	-	103 782 tys. zł (0,28% podatku należnego)
c/ przeciętna kwota odliczona przez podatnika	-	65 zł

3/ wydatków mieszkaniowych

a/ liczba podatników, którzy dokonali odliczeń	-	1 279 947 (5,38% ogółu podatników)
b/ kwota odliczona ogółem	-	647 203 tys. zł (1,70% podatku po odliczeniu składki na ubezpieczenie zdrowotne)
c/ przeciętna kwota odliczona przez podatnika	-	506 zł

w tym z tytułu:

systematycznego gromadzenia oszczędności w kasie mieszkaniowej

a/ liczba podatników	-	15 365
b/ kwota odliczeń	-	15 283 tys. zł (2,36% odliczeń z tytułu wydatków mieszkaniowych)
c/ przeciętna kwota odliczona przez podatnika	-	995 zł

wydatków, których przysługujące odliczenie nie znalazło pokrycia w podatku za lata ubiegłe

a/ liczba podatników	-	1 264 582
b/ kwota odliczeń	-	631 920 tys. zł (97,64% odliczeń z tytułu wydatków mieszkaniowych)
c/ przeciętna kwota odliczona przez podatnika	-	500 zł

**7. Odliczenia – dane szczegółowe podatników,
którzy w 2006 r. dokonali odliczeń ulg podatkowych**

a/ przeciętny dochód pomniejszony o odliczone składki na ubezpieczenia społeczne i przeciętny podatek **podatnika korzystającego z odliczeń**

Przedziały dochodów w zł	Liczba podatników korzystających z odliczeń ulg podatkowych	Przeciętny dochód pomniejszony o odliczone składki na ubezpieczenia społeczne w zł	Przeciętny podatek w zł		
			wg skali podatkowej	należny	
				łącznie ze składką na ubezpieczenie zdrowotne	po odliczeniu składki na ubezpieczenie zdrowotne
1	2	3	4	5	6
do - 37 024	5 247 324	17 385	2 773	2 504	1 206
37 024 - 74 048	835 214	48 488	9 944	9 320	5 944
powyżej 74 048	200 212	137 702	43 073	41 027	32 389
Ogółem	6 282 750	25 354	5 010	4 637	2 829

b/ obciążenie dochodu podatnika **korzystającego z odliczeń**

Przedziały dochodów w zł	Obciążenie dochodu w %			Różnica obciążenia w pkt proc. (2 – 3)
	nominalne	efektywne		
		łącznie ze składką na ubezpieczenie zdrowotne	po odliczeniu składki na ubezpieczenie zdrowotne	
1	2	3	4	5
do - 37 024	15,95	14,40	6,94	1,55
37 024 - 74 048	20,51	19,22	12,26	1,29
powyżej 74 048	31,28	29,79	23,52	1,49
Ogółem	19,76	18,29	11,16	1,47

c/ przeciętne odliczenie od dochodu

Przedziały dochodów w zł	Przeciętny dochód pomniejszony o odliczone składki na ubezpieczenia społeczne w zł	Kwota przeciętnego odliczenia ulgi podatkowej w zł	% (3 : 2)
1	2	3	4
do - 37 024	17 385	576	3,31
37 024 - 74 048	48 488	499	1,03
powyżej 74 048	137 702	1 397	1,01
Ogółem	25 354	592	2,33

d/ przeciętne odliczenie od podatku

Przedziały dochodów w zł	Przeciętny podatek po odliczeniu składki na ubezpieczenie zdrowotne w zł	Kwota przeciętnego odliczenia ulgi podatkowej w zł	% (3 : 2)
1	2	3	4
do - 37 024	1 326	120	9,05
37 024 - 74 048	6 113	169	2,76
powyżej 74 048	32 954	565	1,71
Ogółem	2 970	141	4,75

e/ ulgi odliczone według tytułów w układzie przedziałów dochodów

Tytuł odliczenia	Przedziały dochodów			Razem
	I przedział	II przedział	III przedział	
1	2	3	4	5
Odliczenia od dochodu				
ogółem w tys. zł	3 020 048	417 013	279 762	3 716 823
<i>w tym:</i>				
1/ darowizny	57 046	33 737	157 355	248 138
- darowizny, o których mowa w art. 26 ust.1 pkt 9 ustawy	39 797	29 621	66 733	136 151
- darowizny wynikające z odrębnych ustaw	17 249	4 116	90 622	111 987
2/ wydatki na cele rehabilitacyjne	1 935 295	75 726	11 508	2 022 529
3/ wydatki z tytułu użytkowania sieci Internet	836 780	200 115	43 525	1 080 420
4/ wydatki mieszkaniowe	183 030	106 258	60 545	349 833
5/ inne	7 897	1 177	6 829	15 903
Odliczenia od podatku				
ogółem w tys. zł	628 893	141 040	113 139	883 072
<i>w tym z tytułu:</i>				
1/ wykszolenia uczniów	38 363	39 087	53 803	131 253
2/ wpłat na rzecz organizacji pożytku publicznego	20 461	28 076	55 245	103 782
3/ wydatków mieszkaniowych	569 381	73 877	3 945	647 203
4/ pozostałych tytułów	688	0	146	834

f/ odliczenia wydatków mieszkaniowych w układzie przedziałów dochodów

Przedziały dochodów w zł	Liczba podatników		Przeciętny dochód pomniejszony o odliczone składki na ubezpieczenia społeczne podatnika korzystającego z odliczeń w zł	Przeciętny wydatek mieszkaniowy odliczony przez podatnika korzystającego z ulgi mieszkaniowej w zł	%%		
	ogółem	korzystających z odliczeń wydatków mieszkaniowych			podatników w grupie do ogółu podatników (rubr. 2)	(3 : 2)	(5 : 4)
1	2	3	4	5	6	7	8
do - 37 024	22 215 807	1 325 465	17 385	2 387	93,34	5,97	13,73
37 024 - 74 048	1 319 557	58 746	48 488	8 195	5,54	4,45	16,90
powyżej 74 048	266 467	8 873	137 702	9 164	1,12	3,33	6,65
Ogółem	23 801 831	1 393 084	25 354	2 675	100,00	5,85	10,55

8. Zwolnienie od podatku dochodu uzyskanego na terenach specjalnych stref ekonomicznych

a/ kwota zwolnienia - 129 739 tys. zł

b/ liczba podatników - 71

9. Podatek należny, zaliczki, saldo rozliczeń

1. Podatek należny	37 100 mln zł
2. Wpłacony zaliczkami	38 361 mln zł
3. Do zapłaty	2 830 mln zł
4. Do zwrotu	4 091 mln zł

III. Podatnicy opodatkowani wg stawki 19% od dochodu z pozarolniczej działalności gospodarczej

1. Liczba podatników

Z opodatkowania dochodów z pozarolniczej działalności gospodarczej wg stawki 19% skorzystało **328 047** podatników.

2. Dochód i podatek ogółem

1/ Dochód brutto przed odliczeniami	53 329 537 tys. zł
2/ Odliczenia od dochodu składek na ubezpieczenia społeczne	1 027 573 tys. zł
3/ Dochód pomniejszony o odliczone składki na ubezpieczenia społeczne	52 301 964 tys. zł
4/ Odliczenia od dochodu strat z lat ubiegłych	369 129 tys. zł
5/ Kwoty wpływające na zwiększenie podstawy opodatkowania	5 391 tys. zł
6/ Dochód do opodatkowania	51 938 226 tys. zł
7/ Podatek przed odliczeniami	9 869 331 tys. zł
8/ Doliczenia do podatku	5 369 tys. zł
9/ Odliczenia podatku zapłaconego za granicą	3 235 tys. zł
10/ Odliczenia od podatku składki na ubezpieczenie zdrowotne	547 319 tys. zł
11/ Zryczałtowany podatek dochodowy od dochodu z remanentu likwidacyjnego	320 tys. zł

3. Podatek należny, zaliczki, saldo rozliczeń

1/ Podatek należny	9 324 mln zł
2/ Wpłacono zaliczkami	7 830 mln zł
3/ Kwota do zapłaty	1 957 mln zł
4/ Nadpłata	463 mln zł

IV. Podatnicy opodatkowani wg stawki 19% od dochodów z kapitałów pieniężnych

1. Liczba podatników

Opodatkowania dochodów z kapitałów pieniężnych wg stawki 19% dokonało **277 315** podatników.

2. Dochód i podatek ogółem

1/ Dochód brutto przed odliczeniami	9 182 196 tys. zł
2/ Odliczenia od dochodu strat z lat ubiegłych	114 274 tys. zł
3/ Dochód do opodatkowania	9 067 922 tys. zł
4/ Podatek należny	1 704 mln zł
5/ Kwota do zapłaty	1 704 mln zł