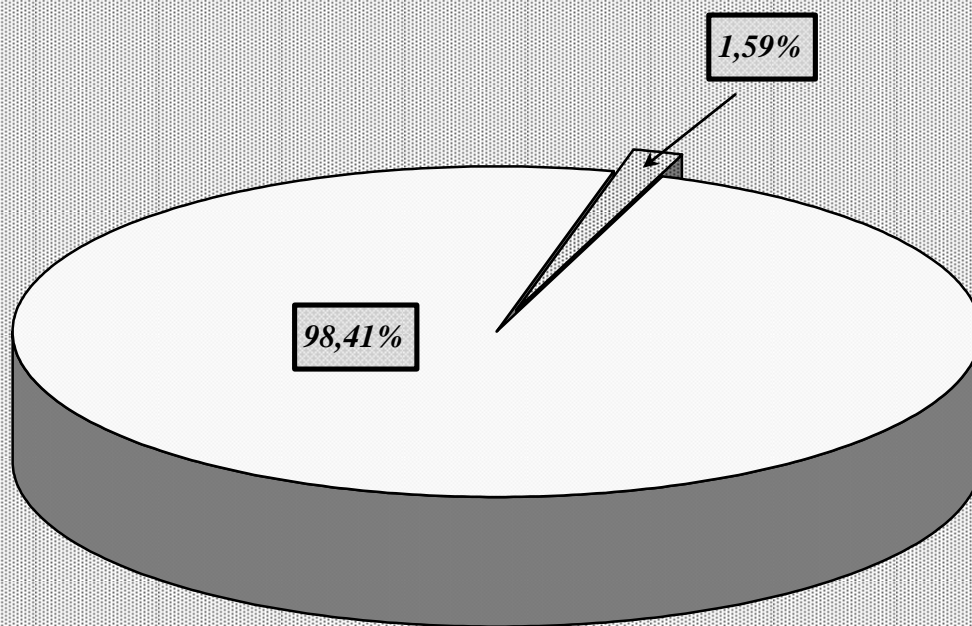


MINISTERSTWO FINANSÓW
DEPARTAMENT PODATKÓW DOCHODOWYCH

INFORMACJA

*dotycząca rozliczenia
podatku dochodowego od osób fizycznych
za 2009 rok*



- podatnicy w I przedziale podatkowym
- podatnicy w II przedziale podatkowym

Warszawa, sierpień 2010 r.

I. Dane ogólne

Informacja zawiera dane dotyczące podatników podatku dochodowego od osób fizycznych, których dochody w 2009 r. opodatkowane były:

- a/ wg skali podatkowej,
- b/ przy zastosowaniu stawki 19 %.

Stawką 19 % opodatkowane były dochody:

- podatników z pozarolniczej działalności gospodarczej lub działów specjalnych produkcji rolnej, którzy wybrali opodatkowanie na zasadach określonych w art. 30c ustawy,
- uzyskane z odpłatnego zbycia papierów wartościowych lub pochodnych instrumentów finansowych (art. 30b ustawy),
- uzyskane z odpłatnego zbycia nieruchomości i praw majątkowych nabytych lub wybudowanych po dniu 31 grudnia 2008 r. (art. 30e ustawy).

Dochodów opodatkowanych wg stawki 19% nie łączy się z dochodami podlegającymi opodatkowaniu wg skali podatkowej.

W roku 2009 obowiązywała następująca skala podatkowa:

<i>Podstawa obliczenia podatku w złotych</i>		<i>Podatek wynosi</i>
<i>ponad</i>	<i>do</i>	
	85 528	18 % minus kwota zmniejszająca podatek 556 zł 02 gr
85 528		14 839 zł 02 gr + 32% nadwyżki ponad 85 528 zł

1. Liczba podatników podatku dochodowego od osób fizycznych

1/ Podatnicy, których dochody opodatkowane były wg skali podatkowej

ogółem **24 740 297**

z tego:

18 881 232 rozliczyło się bezpośrednio w urzędach skarbowych

5 859 065 zostało rozliczonych przez płatników

z tego:

5 471 602 przez organy rentowe

387 463 przez zakłady pracy.

2/ Podatnicy, których dochody opodatkowane były stawką 19%:

- z pozarolniczej działalności gospodarczej
lub działów specjalnych produkcji rolnej - **391 784** podatników

- uzyskane z odpłatnego zbycia papierów
wartościowych lub pochodnych
instrumentów finansowych - **257 247** podatników

- uzyskane z odpłatnego zbycia nieruchomości
i praw majątkowych nabytych lub
wybudowanych po dniu 31 grudnia 2008 r. - **15 794** podatników

2. Liczba podatników wg rodzajów składanych zeznań

W 2009 r. obowiązywały następujące rodzaje formularzy podatkowych:

PIT-36

dla podatników, do których miał zastosowanie art. 45 ust. 1 ustawy z dnia 26 lipca 1991 r. o podatku dochodowym od osób fizycznych (Dz. U. z 2010 r. Nr 51, poz. 307, z późn. zm.), i którzy niezależnie od liczby źródeł przychodów:

1/ prowadzili:

- pozarolniczą działalność gospodarczą opodatkowaną na ogólnych zasadach przy zastosowaniu skali podatkowej,
- działły specjalne produkcji rolnej opodatkowane na ogólnych zasadach przy zastosowaniu skali podatkowej,

2/ uzyskali przychody:

- z najmu, podnajmu, dzierżawy, poddzierżawy lub z innych umów o podobnym charakterze, opodatkowane na ogólnych zasadach,
- od których byli obowiązani samodzielnie opłacać zaliczki na podatek,
- ze źródeł przychodów położonych za granicą,
- z innych źródeł, opodatkowanych na ogólnych zasadach przy zastosowaniu skali podatkowej, od których ani płatnik, ani podatnik w ciągu roku podatkowego nie miał obowiązku odprowadzania zaliczek,

3/ korzystali ze zwolnienia na podstawie art. 44 ust. 7a ustawy (tzw. kredytu podatkowego),

4/ byli obowiązani dokonać doliczenia na podstawie art. 44 ust. 7f ustawy,

5/ sporządzili remanent likwidacyjny w grudniu roku podatkowego,

6/ byli obowiązani doliczyć do swoich dochodów dochody małoletnich dzieci,

7/ obniżali dochód o straty z lat ubiegłych,

8/ wykazali należny zryczałtowany podatek dochodowy, o którym mowa w art. 29, 30 i 30a ustawy, jeżeli podatek ten nie został pobrany przez płatnika,

9/ wykazali należny podatek dochodowy, o którym mowa w art. 30e ustawy.

PIT-36L

dla podatników, którzy prowadzili pozarolniczą działalność gospodarczą lub działy specjalne produkcji rolnej opodatkowane na zasadach określonych w art. 30c ustawy z dnia 26 lipca 1991 r. o podatku dochodowym od osób fizycznych (Dz. U. z 2010 r. Nr 51, poz. 307, z późn. zm.).

PIT-37

dla podatników, do których miał zastosowanie art. 45 ust. 1 ustawy z dnia 26 lipca 1991 r. o podatku dochodowym od osób fizycznych (Dz. U. z 2010 r. Nr 51, poz. 307, z późn. zm.), i którzy w roku podatkowym:

1/ wyłącznie za pośrednictwem płatnika uzyskali przychody ze źródeł położonych na terytorium Rzeczypospolitej Polskiej, podlegające opodatkowaniu na ogólnych zasadach przy zastosowaniu skali podatkowej, tj. w szczególności z tytułu:

- wynagrodzeń i innych przychodów ze stosunku służbowego, stosunku pracy (w tym spółdzielczego stosunku pracy) oraz pracy nakładczej,
- emerytur lub rent krajowych (w tym rent strukturalnych, rent socjalnych),

- świadczeń przedemerytalnych, zasiłków przedemerytalnych,
 - należności z tytułu członkostwa w rolniczych spółdzielniach produkcyjnych lub innych spółdzielniach zajmujących się produkcją rolną,
 - zasiłków pieniężnych z ubezpieczenia społecznego,
 - stypendiów,
 - przychodów z działalności wykonywanej osobiście (m.in. z umów zlecenia, kontraktów menedżerskich, zasiadania w radach nadzorczych, pełnienia obowiązków społecznych, działalności sportowej),
 - przychodów z praw autorskich i innych praw majątkowych,
 - świadczeń wypłaconych z Funduszu Pracy lub z Funduszu Gwarantowanych Świadczeń Pracowniczych,
 - należności za pracę przysługujących tymczasowo aresztowanym oraz skazanym,
 - należności z umowy aktywizacyjnej,
- 2/ nie prowadzili pozarolniczej działalności gospodarczej oraz działów specjalnych produkcji rolnej opodatkowanych na ogólnych zasadach przy zastosowaniu skali podatkowej,
- 3/ nie byli obowiązani doliczać do uzyskanych dochodów dochodów małoletnich dzieci,
- 4/ nie obniżali dochodów o straty z lat ubiegłych.

PIT-38

dla podatników, którzy w roku podatkowym uzyskali przychody z tytułu:

- 1/ odpłatnego zbycia:
- papierów wartościowych,
 - pożyczonych papierów wartościowych (sprzedaż krótka),
 - pochodnych instrumentów finansowych oraz realizacji praw z nich wynikających,
 - udziałów w spółkach mających osobowość prawną,
- 2/ objęcia udziałów (akcji) w spółkach mających osobowość prawną albo wkładów w spółdzielniach w zamian za wkład niepieniężny w innej postaci niż przedsiębiorstwo lub jego zorganizowana część.

PIT-39

dla podatników, którzy w roku podatkowym uzyskali przychody z odpłatnego zbycia nieruchomości i praw majątkowych nabytych lub wybudowanych po dniu 31 grudnia 2008 r. opodatkowanych na zasadach określonych w art. 30e ustawy z dnia 26 lipca 1991 r. o podatku dochodowym od osób fizycznych (Dz. U. z 2010 r. Nr 51, poz. 307, z późn. zm.)

Formularze PIT-36 i PIT-37 przeznaczone są zarówno dla podatników opodatkowujących swoje dochody indywidualnie, jak i łącznie z dochodami małżonka albo w sposób przewidziany dla osób samotnie wychowujących dzieci, w tym także dla osób mających miejsce zamieszkania dla celów podatkowych w innym niż Rzeczpospolita Polska państwie członkowskim Unii Europejskiej lub w innym państwie należącym do Europejskiego Obszaru Gospodarczego (tj. Islandii, Norwegii lub Lichtensteinie) albo w Konfederacji Szwajcarskiej, które przychody wymienione w art. 29 ust. 1 ustawy, opodatkowują na zasadach określonych w art. 27 ust. 1 ustawy, tj. przy zastosowaniu skali podatkowej.

Formularze PIT-36L, PIT-38 i PIT-39 przeznaczone są wyłącznie dla podatników rozliczających się indywidualnie.

W urzędach skarbowych rozliczyło się ogółem **19 546 057** podatników

z tego:

składając zeznanie na formularzu:

PIT-36	2 456 186	12,57 %
PIT-36L	391 784	2,00 %
PIT-37	16 425 046	84,03 %
PIT-38	257 247	1,32 %
PIT-39	15 794	0,08%

Z możliwości łącznego opodatkowania dochodów małżonków skorzystało **9 899 750** podatników (40,01% ogółu podatników opodatkowanych wg skali podatkowej), tj. o 1 602 podatników (0,02%) mniej niż za 2008 r.

Natomiast z ulgowego opodatkowania dochodów przysługującego osobom samotnie wychowującym dzieci skorzystało **534 133** podatników, tj. o 22 274 osoby (4,00%) mniej niż za 2008 r.

II. Podatnicy opodatkowani wg skali podatkowej

1. Liczba podatników w podziale na źródła przychodów

Z ogólnej liczby **24 740 297** podatników opodatkowanych wg skali podatkowej:

- **23 161 136** podatników, tj. 93,62% uzyskało przychody ze źródeł podlegających opodatkowaniu i wykazało dochód,

- **1 246 147** podatników, tj. 5,04% nie uzyskało przychodów ze źródeł podlegających opodatkowaniu, a skorzystało z możliwości wspólnego opodatkowania z małżonkiem,

- **333 014** podatników, tj. 1,34% uzyskało przychody ze źródeł podlegających opodatkowaniu, lecz wykazało dochód "0" lub stratę.

Podatnicy, którzy z jednego źródła przychodu ponieśli stratę, a z innego uzyskali dochód, ujęci są w liczbie podatników uzyskujących dochody.

Dalsza część informacji odnoszona jest do podatników, którzy wykazali dochody, tj. 24 407 283 podatników.

W 2009 roku 15 299 936 podatników, tj. 62,69% uzyskało dochody wyłącznie z jednego źródła, i tak:

1/ z należności ze stosunku: pracy, służbowego, spółdzielczego i z pracy nakładczej, a także zasiłków pieniężnych z ubezpieczenia społecznego wypłacanego przez zakład pracy	-	6 668 036
2/ z emerytury - renty oraz innych krajowych świadczeń, o których mowa w art. 34 ust. 7 ustawy	-	7 587 610
3/ z pozarolniczej działalności gospodarczej	-	289 162
4/ z działalności wykonywanej osobiście, o której mowa w art. 13 ustawy (w tym umów o dzieło i zlecenia)	-	690 155
5/ z najmu lub dzierżawy	-	34 229
6/ z praw autorskich i innych praw, o których mowa w art. 18 ustawy	-	30 744

Pozostali podatnicy w liczbie 9 107 347, tj. 37,31% uzyskali dochody z więcej niż jednego źródła.

2. Liczba podatników według wysokości uzyskanego dochodu

Przedziały dochodów w zł		Liczba podatników	Struktura %
1		2	3
do	85 528	24 019 988	98,41
powyżej	85 528	387 295	1,59
Ogółem		24 407 283	100,00

3. Struktura dochodów wg źródeł

Źródła dochodów		Kwota dochodu pomniejszonego o odliczone składki na ubezpieczenia społeczne w tys. zł	Udział w ogólnej kwocie dochodu %
1		2	3
1.	Należności ze stosunku: pracy, służbowego, spółdzielczego i z pracy nakładczej, a także zasiłki pieniężne z ubezpieczenia społecznego wypłacone przez zakład pracy	339 400 869	61,78
2.	Emerytury - renty oraz inne krajowe świadczenia, o których mowa w art. 34 ust. 7 ustawy	154 781 134	28,18
3.	Pozarolnicza działalność gospodarcza	23 691 447	4,31
4.	Działy specjalne produkcji rolnej	221 314	0,04
5.	Działalność wykonywana osobiście, o której mowa w art. 13 ustawy (w tym umowy o dzieło i zlecenia)	20 130 224	3,66
6.	Najem lub dzierżawa	1 596 752	0,29
7.	Prawa autorskie i inne prawa, o których mowa w art. 18 ustawy	2 280 442	0,42
8.	Inne źródła (w tym emerytury - renty z zagranicy)	7 258 415	1,32
Razem		549 360 597	100,00

4. Dochód i obciążenie dochodu podatkiem

4.1 Dane ogólne

a/ dochód brutto przed odliczeniami	598 130 178 tys. zł
b/ odliczenia od dochodu składki na ubezpieczenia społeczne	48 769 581 tys. zł
(b : a)	8,15%
c/ dochód pomniejszony o odliczone składki na ubezpieczenia społeczne	549 360 597 tys. zł
d/ odliczenia od dochodu ogółem	5 943 511 tys. zł
- odliczenia strat z lat ubiegłych	530 772 tys. zł
- odliczenia ulg podatkowych	5 412 739 tys. zł
e/ dochód zwolniony	158 702 tys. zł
f/ dochód do opodatkowania (c-d-e)	543 258 384 tys. zł
g/ podatek przed odliczeniami	87 589 930 tys. zł
h/ odliczenia od podatku składki na ubezpieczenie zdrowotne	40 260 159 tys. zł
(h : c)	7,33%
(h : g)	45,96%
i/ podatek po odliczeniu składki na ubezpieczenie zdrowotne	47 329 771 tys. zł
j/ ulgi odliczone od podatku	5 854 946 tys. zł
(j : i)	12,37 %
k/ doliczenia zryczałtowanego podatku dochodowego od dochodu z remanentu likwidacyjnego	326 tys. zł
l/ podatek należny	41 475 151 tys. zł
ł/ przeciętny dochód pomniejszony o odliczone składki na ubezpieczenia społeczne	22 508 zł
m/ efektywne obciążenie podatkiem należnym dochodu podatnika pomniejszonego o odliczone składki na ubezpieczenia społeczne	
- kwota podatku	1 699 zł
- % obciążenia	7,55
n/ efektywne obciążenie podatkiem łącznie ze składką na ubezpieczenie zdrowotne dochodu podatnika pomniejszonego o odliczone składki na ubezpieczenia społeczne	
- kwota podatku	3 349 zł
- % obciążenia	14,88

4.2 Dochód brutto przed odliczeniami

Przedziały dochodów w zł	Kwota dochodu ogółem w tys. zł	Struktura %
1	2	3
do 85 528	535 019 914	89,45
powyżej 85 528	63 110 264	10,55
Ogółem	598 130 178	100,00

4.3 Odliczenia od dochodu składek na ubezpieczenia społeczne

Przedziały dochodów w zł	Kwota odliczeń ogółem w tys. zł	Struktura %
1	2	3
do 85 528	44 777 273	91,81
powyżej 85 528	3 992 308	8,19
Ogółem	48 769 581	100,00

4.4 Dochód pomniejszony o odliczone składki na ubezpieczenia społeczne

Przedziały dochodów w zł	Kwota dochodu ogółem w tys. zł	Struktura %
1	2	3
do 85 528	490 242 641	89,24
powyżej 85 528	59 117 956	10,76
Ogółem	549 360 597	100,00

4.5 Ulgi podatkowe odliczone od dochodu

Przedziały dochodów w zł	Kwota odliczeń ogółem w tys. zł	Struktura %
1	2	3
do 85 528	5 052 964	93,35
powyżej 85 528	359 775	6,65
Ogółem	5 412 739	100,00

4.6 Dochód do opodatkowania

Przedziały dochodów w zł	Kwota dochodu ogółem w tys. zł	Struktura %
1	2	3
do 85 528	484 607 713	89,20
powyżej 85 528	58 650 671	10,80
Ogółem	543 258 384	100,00

4.7 Podatek przed odliczeniami

Przedziały dochodów w zł	Kwota podatku ogółem w tys. zł	Struktura %
1	2	3
do 85 528	73 895 689	84,37
powyżej 85 528	13 694 241	15,63
Ogółem	87 589 930	100,00

4.8 Odliczenia od podatku składki na ubezpieczenie zdrowotne

Przedziały dochodów w zł	Kwota odliczeń ogółem w tys. zł	Struktura %
1	2	3
do 85 528	36 359 380	90,31
powyżej 85 528	3 900 779	9,69
Ogółem	40 260 159	100,00

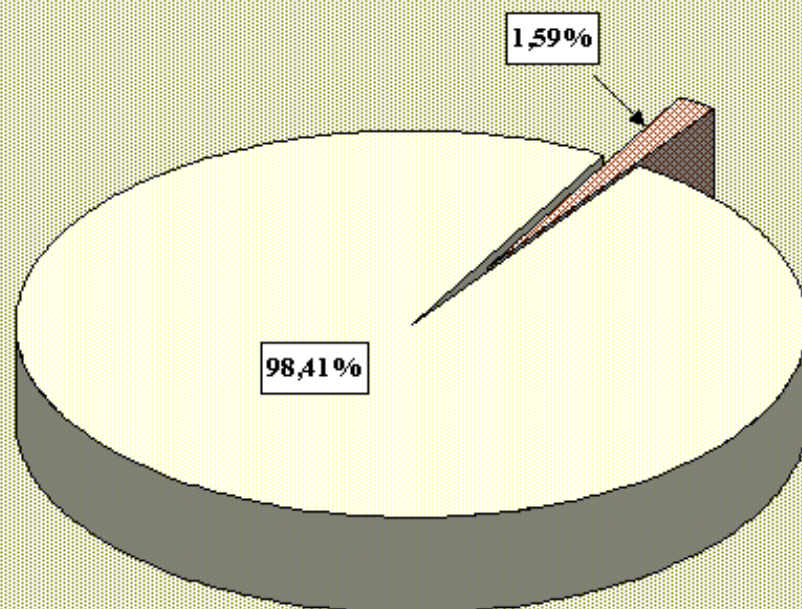
4.9 Ulgi podatkowe odliczone od podatku

Przedziały dochodów w zł	Kwota odliczeń ogółem w tys. zł	Struktura %
1	2	3
do 85 528	5 611 891	95,85
powyżej 85 528	243 055	4,15
Ogółem	5 854 946	100,00

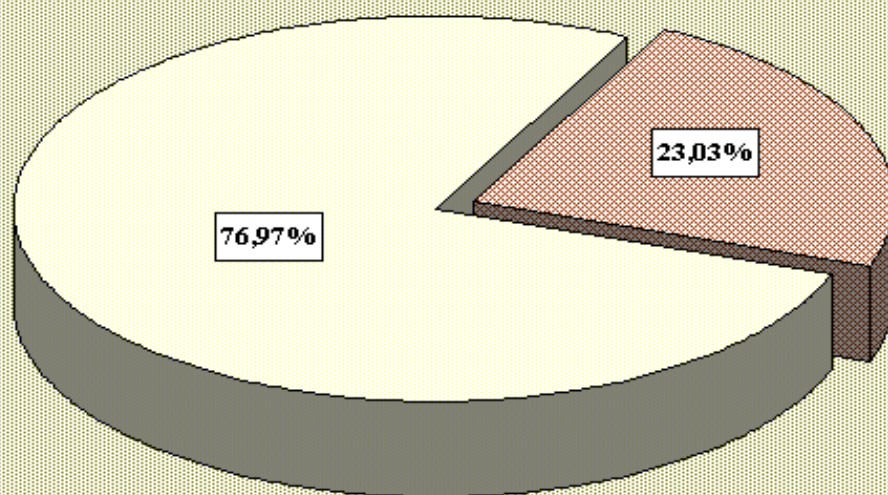
4.10 Podatek należny

Przedziały dochodów w zł	Kwota podatku ogółem w tys. zł	Struktura %
1	2	3
do 85 528	31 924 744	76,97
powyżej 85 528	9 550 407	23,03
Ogółem	41 475 151	100,00

**Struktura podatników
według wysokości uzyskanego dochodu**



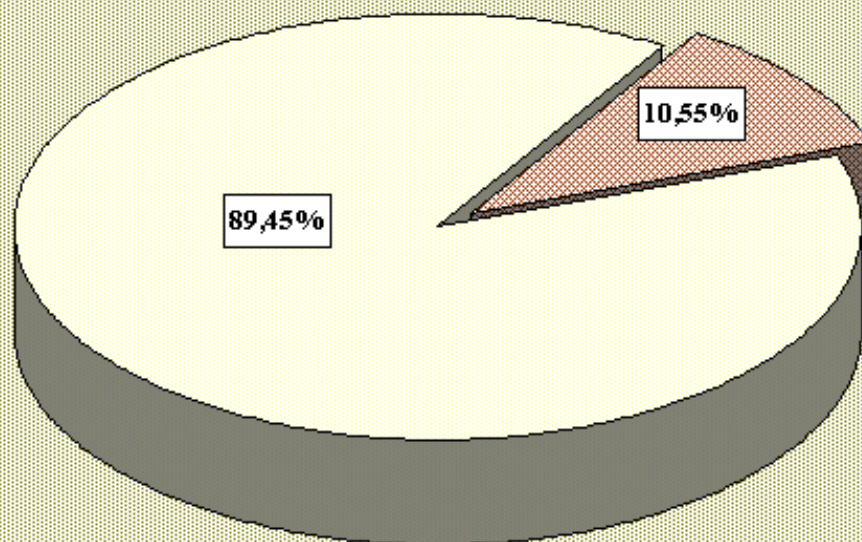
Struktura podatku należnego



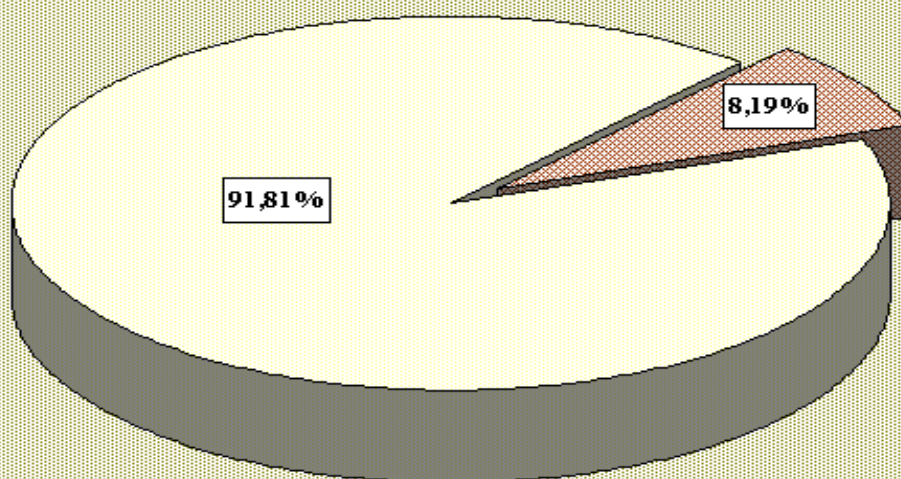
□ I przedział

■ II przedział

Struktura dochodu brutto przed odliczeniami



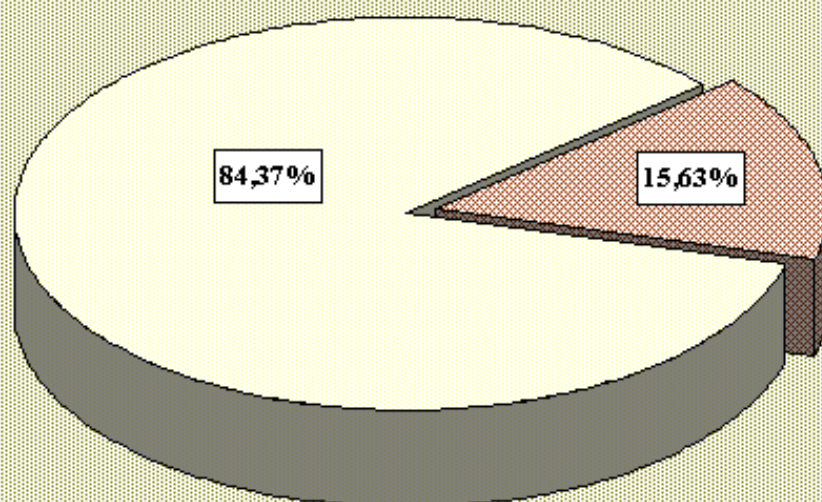
Struktura odliczeń od dochodu składek na ubezpieczenia społeczne



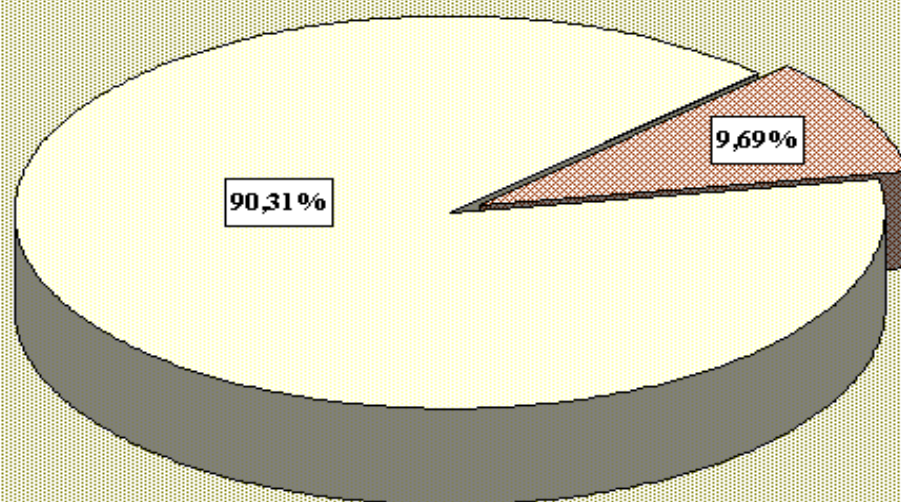
□ I przedział

■ II przedział

Struktura podatku przed odliczeniami



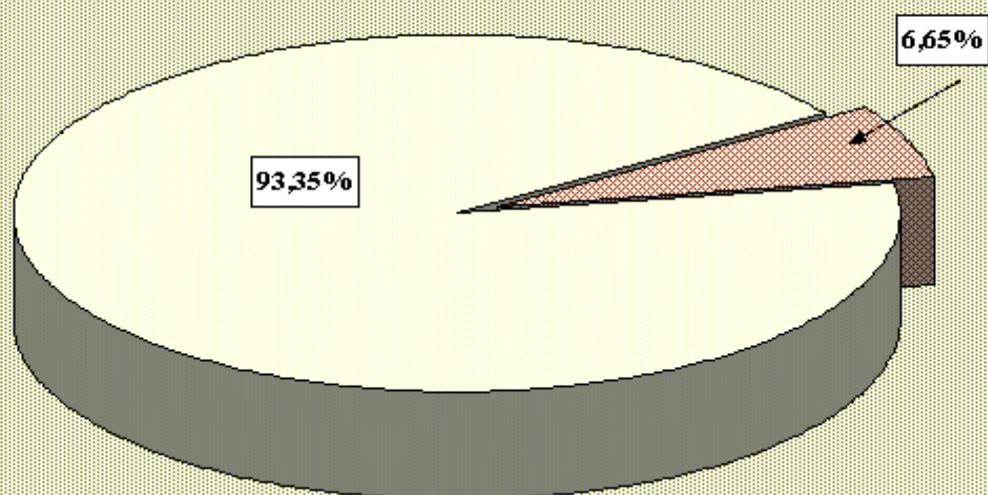
Struktura odliczeń od podatku składki na ubezpieczenie zdrowotne



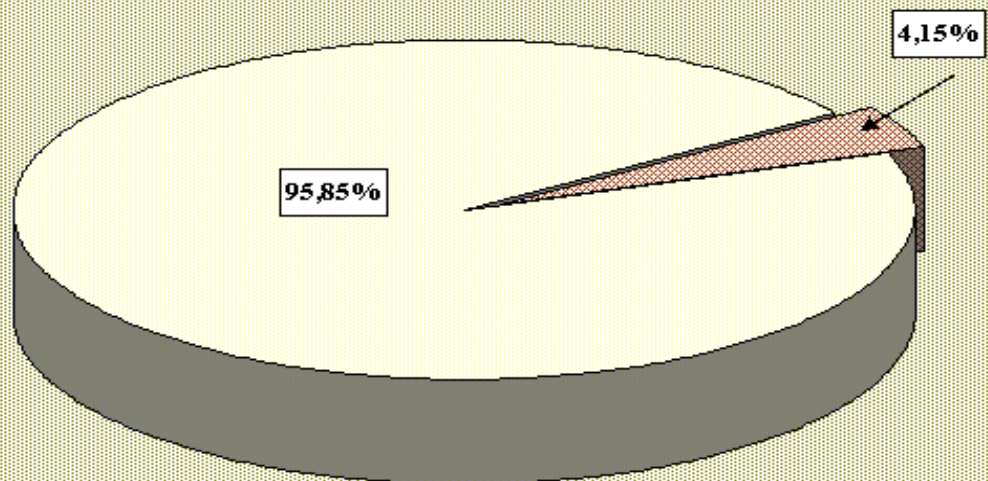
□ I przedział

■ II przedział

Struktura odliczeń od dochodu ulg podatkowych



Struktura odliczeń od podatku ulg podatkowych



□ I przedział

▨ II przedział

5. Dochód i obciążenie dochodu

5.1 Podatników ogółem

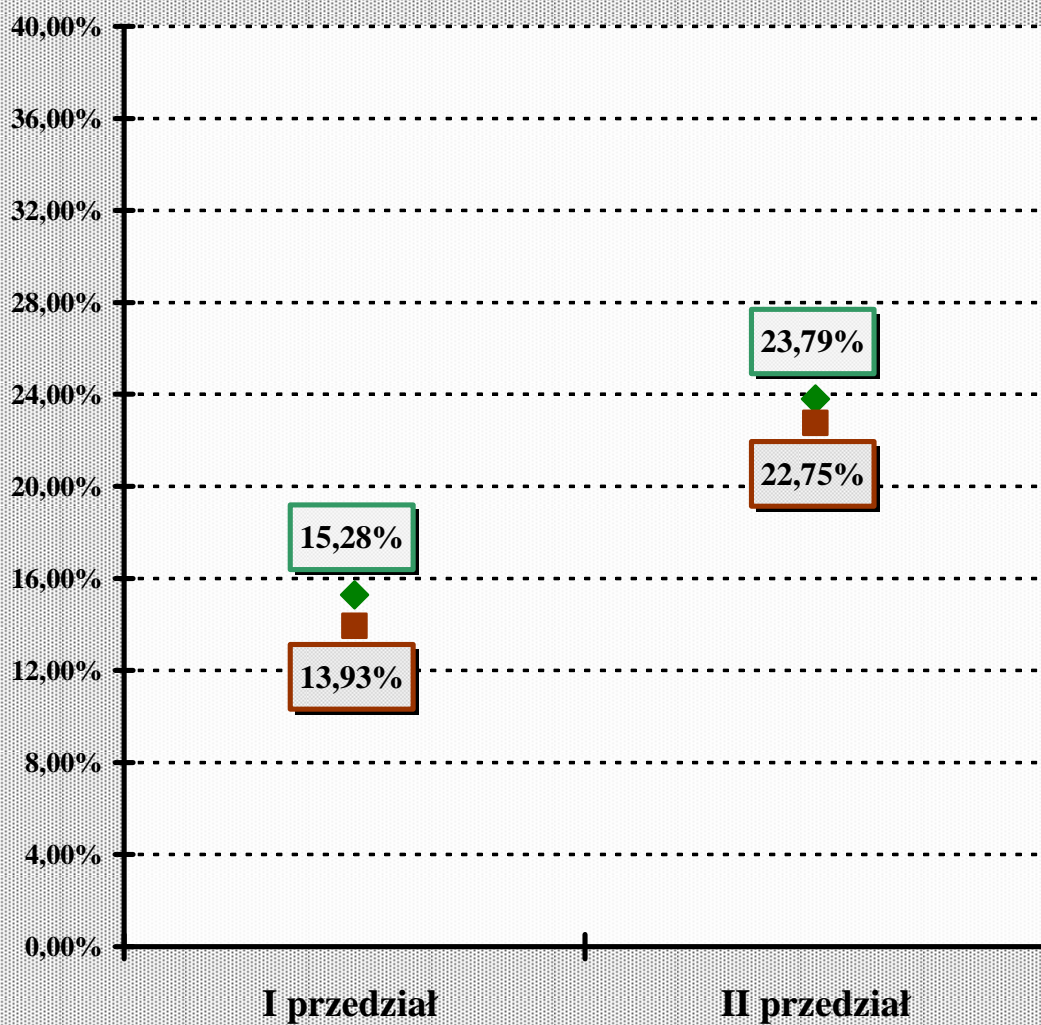
1/ przeciętny dochód pomniejszony o odliczone składki na ubezpieczenia społeczne i przeciętny podatek

Przedziały dochodów w zł	Liczba podatników	Przeciętny dochód pomniejszony o odliczone składki na ubezpieczenia społeczne w zł	Przeciętny podatek w zł		
			wg skali podatkowej	należny	
				łącznie ze składką na ubezpieczenie zdrowotne	po odliczeniu składki na ubezpieczenie zdrowotne
1	2	3	4	5	6
do 85 528	24 019 988	20 410	3 118	2 843	1 329
powyżej 85 528	387 295	152 643	36 316	34 731	24 659
Ogółem	24 407 283	22 508	3 646	3 349	1 699

2/ obciążenie dochodu

Przedziały dochodów w zł	Obciążenie dochodu w %			Różnica obciążenia w pkt proc. (2 – 3)
	nominalne	efektywne		
		łącznie ze składką na ubezpieczenie zdrowotne	po odliczeniu składki na ubezpieczenie zdrowotne	
1	2	3	4	5
do 85 528	15,28	13,93	6,51	1,35
powyżej 85 528	23,79	22,75	16,15	1,04
Ogółem	16,20	14,88	7,55	1,32

**Przeciętne
obciążenie dochodu
stawką nominalną i efektywną**



◆ stawka nominalna ■ stawka efektywna

5.2 Podatników osiągających dochody wyłącznie z należności ze stosunku: pracy, służbowego, spółdzielczego i z pracy nakładczej...

1/ przeciętny dochód pomniejszony o odliczone składki na ubezpieczenia społeczne i przeciętny podatek

Przedziały dochodów w zł	Liczba podatników	Przeciętny dochód pomniejszony o odliczone składki na ubezpieczenia społeczne w zł	Przeciętny podatek w zł		
			wg skali podatkowej	należny	
				łącznie ze składką na ubezpieczenie zdrowotne	po odliczeniu składki na ubezpieczenie zdrowotne
1	2	3	4	5	6
do 85 528	6 531 478	22 383	3 473	3 074	1 379
powyżej 85 528	136 558	176 134	43 833	41 588	29 351
Ogółem	6 668 036	25 532	4 299	3 863	1 952

2/ obciążenie dochodu

Przedziały dochodów w zł	Obciążenie dochodu w %			Różnica obciążenia w pkt proc. (2 – 3)
	nominalne	efektywne		
		łącznie ze składką na ubezpieczenie zdrowotne	po odliczeniu składki na ubezpieczenie zdrowotne	
1	2	3	4	5
do 85 528	15,52	13,73	6,16	1,79
powyżej 85 528	24,89	23,61	16,66	1,28
Ogółem	16,84	15,13	7,65	1,71

5.3 Podatników osiągających dochody wyłącznie z emerytury - renty oraz innych krajowych świadczeń, o których mowa w art. 34 ust. 7 ustawy

1/ przeciętny dochód i przeciętny podatek

Liczba podatników	Przeciętny dochód w zł	Przeciętny podatek w zł		
		wg skali podatkowej	należny	
			łącznie ze składką na ubezpieczenie zdrowotne	po odliczeniu składki na ubezpieczenie zdrowotne
1	2	3	4	5
7 587 610	14 807	2 110	2 044	906

2/ obciążenie dochodu

Obciążenie dochodu w %			Różnica obciążenia w pkt proc. (2 – 3)
nominalne	efektywne		
	łącznie ze składką na ubezpieczenie zdrowotne	po odliczeniu składki na ubezpieczenie zdrowotne	
1	2	3	4
14,25	13,80	6,12	0,45

5.4 Podatników osiągających dochody wyłącznie z pozarolniczej działalności gospodarczej

1/ przeciętny dochód pomniejszony o odliczone składki na ubezpieczenia społeczne i przeciętny podatek

Przedziały dochodów w zł	Liczba podatników	Przeciętny dochód pomniejszony o odliczone składki na ubezpieczenia społeczne w zł	Przeciętny podatek w zł		
			wg skali podatkowej	należny	
				łącznie ze składką na ubezpieczenie zdrowotne	po odliczeniu składki na ubezpieczenie zdrowotne
1	2	3	4	5	6
do 85 528	280 008	21 441	3 303	2 845	1 625
powyżej 85 528	9 154	125 684	27 689	24 691	22 690
Ogółem	289 162	24 741	4 075	3 537	2 292

2/ obciążenie dochodu

Przedziały dochodów w zł	Obciążenie dochodu w %			Różnica obciążenia w pkt proc. (2 – 3)
	nominalne	efektywne		
		łącznie ze składką na ubezpieczenie zdrowotne	po odliczeniu składki na ubezpieczenie zdrowotne	
1	2	3	4	5
do 85 528	15,41	13,27	7,58	2,14
powyżej 85 528	22,03	19,65	18,05	2,38
Ogółem	16,47	14,30	9,26	2,17

5.5 Podatników, którzy osiągnęli dochody z więcej niż jednego źródła

1/ przeciętny dochód pomniejszony o odliczone składki na ubezpieczenia społeczne i przeciętny podatek

Przedziały dochodów w zł	Liczba podatników	Przeciętny dochód pomniejszony o odliczone składki na ubezpieczenia społeczne w zł	Przeciętny podatek w zł		
			wg skali podatkowej	należny	
				łącznie ze składką na ubezpieczenie zdrowotne	po odliczeniu składki na ubezpieczenie zdrowotne
1	2	3	4	5	6
do 85 528	8 869 453	25 052	3 953	3 559	1 728
powyżej 85 528	237 894	139 905	32 240	31 064	21 831
Ogółem	9 107 347	28 052	4 692	4 277	2 253

2/ obciążenie dochodu

Przedziały dochodów w zł	Obciążenie dochodu w %			Różnica obciążenia w pkt proc. (2 – 3)
	nominalne	efektywne		
		łącznie ze składką na ubezpieczenie zdrowotne	po odliczeniu składki na ubezpieczenie zdrowotne	
1	2	3	4	5
do 85 528	15,78	14,21	6,90	1,57
powyżej 85 528	23,04	22,20	15,60	0,84
Ogółem	16,73	15,25	8,03	1,48

5.6 Podatników osiągających dochody z pozarolniczej działalności gospodarczej i jednocześnie z innych źródeł

1/ przeciętny dochód pomniejszony o odliczone składki na ubezpieczenia społeczne i przeciętny podatek

Przedziały dochodów w zł	Liczba podatników	Przeciętny dochód pomniejszony o odliczone składki na ubezpieczenia społeczne w zł	Przeciętny podatek w zł		
			wg skali podatkowej	należny	
				łącznie ze składką na ubezpieczenie zdrowotne	po odliczeniu składki na ubezpieczenie zdrowotne
1	2	3	4	5	6
do 85 528	1 175 954	30 391	4 914	4 405	2 013
powyżej 85 528	64 478	125 071	27 493	25 811	18 531
Ogółem	1 240 432	35 313	6 088	5 518	2 872

2/ obciążenie dochodu

Przedziały dochodów w zł	Obciążenie dochodu w %			Różnica obciążenia w pkt proc. (2 – 3)
	nominalne	efektywne		
		łącznie ze składką na ubezpieczenie zdrowotne	po odliczeniu składki na ubezpieczenie zdrowotne	
1	2	3	4	5
do 85 528	16,17	14,49	6,62	1,68
powyżej 85 528	21,98	20,64	14,82	1,34
Ogółem	17,24	15,63	8,13	1,61

**5.7 Podatników osiągających dochody z pozarolniczej działalności gospodarczej
(łącznie pkt 5.4 i 5.6)**

1/ przeciętny dochód pomniejszony o odliczone składki na ubezpieczenia społeczne i przeciętny podatek

Przedziały dochodów w zł	Liczba podatników	Przeciętny dochód pomniejszony o odliczone składki na ubezpieczenia społeczne w zł	Przeciętny podatek w zł		
			wg skali podatkowej	należny	
				łącznie ze składką na ubezpieczenie zdrowotne	po odliczeniu składki na ubezpieczenie zdrowotne
1	2	3	4	5	6
do 85 528	1 455 962	28 670	4 605	4 105	1 938
powyżej 85 528	73 632	125 147	27 517	25 672	19 048
Ogółem	1 529 594	33 314	5 708	5 143	2 762

2/ obciążenie dochodu

Przedziały dochodów w zł	Obciążenie dochodu w %			Różnica obciążenia w pkt proc. (2 – 3)
	nominalne	efektywne		
		łącznie ze składką na ubezpieczenie zdrowotne	po odliczeniu składki na ubezpieczenie zdrowotne	
1	2	3	4	5
do 85 528	16,06	14,32	6,76	1,74
powyżej 85 528	21,99	20,51	15,22	1,48
Ogółem	17,13	15,44	8,29	1,69

6. Odliczenia - dane ogólne

6.1 Odliczenia od dochodu składek na ubezpieczenia społeczne

a/ odliczenia składek na ubezpieczenia społeczne dokonało 12 751 246 podatników, tj. 52,24 % ogółu podatników,

b/ kwota odliczonych składek wyniosła 48 769 581 tys. zł i stanowiła 8,15% dochodu brutto przed odliczeniami,

w tym:

- *odliczenia składek zagranicznych, o których mowa w art. 26 ust. 1 pkt 2a ustawy dokonało 9 771 podatników na kwotę 53 887 tys. zł,*

c/ podatnicy korzystający z odliczenia składek na ubezpieczenia społeczne

Przedziały dochodów w zł	Liczba podatników ogółem	Liczba podatników, którzy odliczyli składki na ubezpieczenia społeczne	% (3 : 2)
1	2	3	4
do 85 528	24 019 988	12 432 743	51,76
powyżej 85 528	387 295	318 503	82,24
Ogółem	24 407 283	12 751 246	52,24

d/ odliczenia składek na ubezpieczenia społeczne

Przedziały dochodów w zł	Kwota dochodu brutto przed odliczeniami w tys. zł	Kwota odliczonych składek na ubezpieczenia społeczne w tys. zł	% (3 : 2)
1	2	3	4
do 85 528	535 019 914	44 777 273	8,37
powyżej 85 528	63 110 264	3 992 308	6,33
Ogółem	598 130 178	48 769 581	8,15

6.2 Odliczenia od podatku składki na ubezpieczenie zdrowotne

a/ odliczenia składki na ubezpieczenie zdrowotne dokonało 21 297 958 podatników, tj. 87,26% ogółu podatników,

b/ kwota odliczonej składki wyniosła 40 260 159 tys. zł i stanowiła 45,96% podatku przed odliczeniami i 7,33% dochodu pomniejszonego o odliczone składki na ubezpieczenia społeczne,

w tym:

- *odliczenia składek zagranicznych, o których mowa w art. 27b ust. 1 pkt 2 ustawy dokonało 5 034 podatników na kwotę 5 393 tys. zł,*

c/ podatnicy korzystający z odliczenia składki na ubezpieczenie zdrowotne

Przedziały dochodów w zł	Liczba podatników ogółem	Liczba podatników, którzy odliczyli składkę na ubezpieczenie zdrowotne	% (3 : 2)
1	2	3	4
do 85 528	24 019 988	20 933 882	87,15
powyżej 85 528	387 295	364 076	94,00
Ogółem	24 407 283	21 297 958	87,26

d/ składka na ubezpieczenie zdrowotne odliczana od podatku

Przedziały dochodów w zł	Kwota podatku przed odliczeniami w tys. zł	Kwota odliczonej składki na ubezpieczenie zdrowotne w tys. zł	% (3 : 2)
1	2	3	4
do 85 528	73 895 689	36 359 380	49,20
powyżej 85 528	13 694 241	3 900 779	28,48
Ogółem	87 589 930	40 260 159	45,96

e/ składka na ubezpieczenie zdrowotne w odniesieniu do dochodu

Przedziały dochodów w zł	Kwota dochodu pomniejszonego o odliczone składki na ubezpieczenia społeczne w tys. zł	Kwota odliczonej składki na ubezpieczenie zdrowotne w tys. zł	% (3 : 2)
1	2	3	4
do 85 528	490 242 641	36 359 380	7,42
powyżej 85 528	59 117 956	3 900 779	6,60
Ogółem	549 360 597	40 260 159	7,33

6.3 Odliczenia ulg podatkowych – dane ogólne

a/ kwota odliczeń od dochodu wyniosła 5 412 739 tys. zł i stanowiła 0,99% dochodu pomniejszonego o odliczone składki na ubezpieczenia społeczne,

b/ kwota odliczeń od podatku wyniosła 5 854 946 tys. zł i stanowiła 12,37% podatku po odliczeniu składki na ubezpieczenie zdrowotne,

c/ ulgi odliczone od dochodu

Przedziały dochodów w zł	Kwota dochodu pomniejszonego o odliczone składki na ubezpieczenia społeczne w tys. zł	Kwota odliczonych ulg w tys. zł	% (3 : 2)
1	2	3	4
do 85 528	490 242 641	5 052 964	1,03
powyżej 85 528	59 117 956	359 775	0,61
Ogółem	549 360 597	5 412 739	0,99

d/ ulgi odliczone od podatku

Przedziały dochodów w zł	Kwota podatku po odliczeniu składki na ubezpieczenie zdrowotne w tys. zł	Kwota odliczonych ulg w tys. zł	% (3 : 2)
1	2	3	4
do 85 528	37 536 309	5 611 891	14,95
powyżej 85 528	9 793 462	243 055	2,48
Ogółem	47 329 771	5 854 946	12,37

Odliczenia od dochodu wg tytułów

Ogółem odliczenia - 5 412 739 tys. zł

w tym:

1/ darowizny

- a/ liczba podatników - **297 409** (1,22 % ogółu podatników)
- b/ kwota odliczeń - **324 789 tys. zł**
(0,06% dochodu pomniejszonego o odliczone składki na ubezpieczenia społeczne)
- c/ przeciętna kwota odliczona przez podatnika - **1 092 zł**

w tym:

- darowizny, o których mowa w art. 26 ust. 1 pkt 9 ustawy

- a/ liczba podatników - **279 747** (1,15 % ogółu podatników)
- b/ kwota odliczeń - **206 695 tys. zł**
(0,04% dochodu pomniejszonego o odliczone składki na ubezpieczenia społeczne)
- c/ przeciętna kwota odliczona przez podatnika - **739 zł**

- darowizny wynikające z odrębnych ustaw

a/ liczba podatników	-	17 662 (0,07% ogółu podatników)
b/ kwota odliczeń	-	118 094 tys. zł (0,02% dochodu pomniejszonego o odliczone składki na ubezpieczenia społeczne)
c/ przeciętna kwota odliczona przez podatnika	-	6 686 zł

2/ wydatki na cele rehabilitacyjne

a/ liczba podatników	-	1 094 625 (4,48% ogółu podatników)
b/ kwota odliczeń	-	2 382 297 tys. zł (0,43% dochodu pomniejszonego o odliczone składki na ubezpieczenia społeczne)
c/ przeciętna kwota odliczona przez podatnika	-	2 176 zł

3/ wydatki z tytułu użytkowania sieci Internet

a/ liczba podatników	-	3 614 620 (14,81% ogółu podatników)
b/ kwota odliczeń	-	2 119 201 tys. zł (0,39% dochodu pomniejszonego o odliczone składki na ubezpieczenia społeczne)
c/ przeciętna kwota odliczona przez podatnika	-	586 zł

4/ wydatki na nabycie nowych technologii

a/ liczba podatników	-	15
b/ kwota odliczeń	-	25 tys. zł
c/ przeciętna kwota odliczona przez podatnika	-	1 667 zł

5/ zwrot nienależnie pobranych świadczeń

a/ liczba podatników	-	30 039 (0,12% ogółu podatników)
b/ kwota odliczeń	-	36 371 tys. zł (0,007% dochodu pomniejszonego o odliczone składki na ubezpieczenia społeczne)
c/ przeciętna kwota odliczona przez podatnika	-	1 211 zł

6/ wydatki mieszkaniowe

- kwota wydatków do odliczenia od dochodu w 2009 r.	-	546 534 tys. zł
- dokonane odliczenia od dochodu		
a/ liczba podatników, którzy dokonali odliczeń	-	152 654 (0,63% ogółu podatników)
b/ kwota odliczona ogółem	-	539 662 tys. zł (0,10% dochodu pomniejszonego o odliczone składki na ubezpieczenia społeczne)
c/ przeciętna kwota odliczona przez podatnika	-	3 535 zł

w tym z tytułu:

spłaty odsetek od kredytu (pożyczki) mieszkaniowego

a/ liczba podatników	-	150 260
b/ kwota odliczeń	-	527 942 tys. zł (97,83% odliczeń z tyt. wydatków mieszkaniowych)
c/ przeciętna kwota odliczona przez podatnika	-	3 514 zł

wydatków - na zasadzie praw nabytych

a/ liczba podatników	-	2 394
b/ kwota odliczeń	-	11 720 tys. zł (2,17% odliczeń z tyt. wydatków mieszkaniowych)
c/ przeciętna kwota odliczona przez podatnika	-	4 896 zł

Odliczenia od podatku wg tytułów

Ogółem odliczenia - 5 854 946 tys. zł

w tym:

1/ ulgi za wykształcenie uczniów

a/ liczba podatników	-	20 429 (0,08% ogółu podatników)
b/ kwota odliczeń	-	64 029 tys. zł (0,14% podatku po odliczeniu składki na ubezpieczenie zdrowotne)
c/ przeciętna kwota odliczona przez podatnika	-	3 134 zł

2/ ulgi z tytułu wychowywania dzieci

a/ liczba podatników	-	4 337 164 (17,77% ogółu podatników)
b/ kwota odliczeń	-	5 633 012 tys. zł (11,90% podatku po odliczeniu składki na ubezpieczenie zdrowotne)
c/ liczba dzieci	-	6 274 870
d/ przeciętna kwota odliczona na podatnika	-	1 299 zł
e/ przeciętna kwota odliczona na dziecko	-	898 zł

3/ ulgi, o których mowa w art. 27g ustawy

a/ liczba podatników	-	9 920 (0,04% ogółu podatników)
b/ kwota odliczeń	-	40 779 tys. zł (0,09% podatku po odliczeniu składki na ubezpieczenie zdrowotne)
c/ przeciętna kwota odliczona przez podatnika	-	4 111 zł

4/ składki na ubezpieczenie społeczne opłacone przez osobę prowadzącą gospodarstwo domowe z tytułu zawarcia umowy aktywizacyjnej z osobą bezrobotną

a/ liczba podatników	-	74
b/ kwota odliczeń	-	76 tys. zł
c/ przeciętna kwota odliczona przez podatnika	-	1 027 zł

5/ wydatki mieszkaniowe

a/ liczba podatników, którzy dokonali odliczeń	-	191 205 (0,78% ogółu podatników)
b/ kwota odliczona ogółem	-	115 571 tys. zł (0,24% podatku po odliczeniu składki na ubezpieczenie zdrowotne)
c/ przeciętna kwota odliczona przez podatnika	-	604 zł

w tym z tytułu:

wydatków, których przysługujące odliczenie nie znalazło pokrycia w podatku za lata ubiegłe

a/ liczba podatników	-	191 205
b/ kwota odliczeń	-	115 571 tys. zł
c/ przeciętna kwota odliczona przez podatnika	-	604 zł

Ulgi odliczone według tytułów w układzie przedziałów dochodów

Tytuł odliczenia	I przedział	II przedział	Razem
1	2	3	4
Odliczenia od dochodu			
ogółem w tys. zł	5 052 964	359 775	5 412 739
<i>w tym:</i>			
1/ darowizny	149 823	174 966	324 789
- darowizny, o których mowa w art. 26 ust.1 pkt 9 ustawy	128 759	77 936	206 695
- darowizny wynikające z odrębnych ustaw	21 064	97 030	118 094
2/ wydatki na cele rehabilitacyjne	2 362 005	20 292	2 382 297
3/ wydatki z tytułu użytkowania sieci Internet	2 038 461	80 740	2 119 201
4/ wydatki na nabycie nowych technologii	25	0	25
5/ zwrot nienależnie pobranych świadczeń	36 131	240	36 371
6/ wydatki mieszkaniowe	456 196	83 466	539 662
7/ inne odliczenia	10 323	71	10 394
Odliczenia od podatku			
ogółem w tys. zł	5 611 891	243 055	5 854 946
<i>w tym:</i>			
1/ ulgi za wykszolenie uczniów	52 303	11 726	64 029
2/ ulgi z tytułu wychowywania dzieci	5 420 915	212 097	5 633 012
3/ ulgi, o których mowa w art. 27g ustawy	27 652	13 127	40 779
4/ składki na ubezpieczenie społeczne opłacone przez osobę prowadzącą gospodarstwo domowe z tytułu zawarcia umowy aktywizacyjnej z osobą bezrobotną	76	0	76
5/ wydatki mieszkaniowe	109 466	6 105	115 571
6/ inne odliczenia	1 479	0	1 479

7. Zwolnienie od podatku dochodu uzyskanego na terenach specjalnych stref ekonomicznych

- 1/ Kwota zwolnienia - 158 702 tys. zł
- 2/ Liczba podatników - 90

8. Podatek należny, zaliczki, saldo rozliczeń

1/ Podatek należny obliczony wg skali podatkowej	41 475 mln zł
2/ Podatek z odpłatnego zbycia nieruchomości i praw majątkowych nabytych lub wybudowanych w latach 2007-2008, o którym mowa w art. 30e ustawy	131 mln zł
3/ Zryczałtowany podatek obliczony od przychodów (dochodów), o których mowa w art. 30a ust. 1 pkt 1-5 ustawy, uzyskanych poza granicami RP	1 mln zł
4/ Zryczałtowany podatek dochodowy, o którym mowa w art. 29, 30 i 30a ustawy, jeżeli podatek ten nie został pobrany przez płatnika	1 mln zł
5/ Wpłacony zaliczkami	48 770 mln zł
6/ Do zapłaty	2 409 mln zł
7/ Do zwrotu	9 571 mln zł

III. Podatnicy opodatkowani wg stawki 19% od dochodu z pozarolniczej działalności gospodarczej lub działów specjalnych produkcji rolnej

1. Liczba podatników

Z opodatkowania dochodów z pozarolniczej działalności gospodarczej lub działów specjalnych produkcji rolnej wg stawki 19% skorzystało **391 784** podatników.

2. Podatnicy opodatkowani od dochodów z pozarolniczej działalności gospodarczej

1/ Przychód	660 833 243 tys. zł
2/ Koszty uzyskania przychodu	592 941 354 tys. zł
3/ Dochód	70 612 518 tys. zł
4/ Strata	2 720 629 tys. zł

3. Podatnicy opodatkowani od dochodów z działów specjalnych produkcji rolnej

1/ Przychód	1 137 535 tys. zł
2/ Koszty uzyskania przychodu	1 065 528 tys. zł
3/ Dochód	76 286 tys. zł
4/ Strata	4 279 tys. zł

4. Dochód i podatek ogółem

1/ Dochód brutto przed odliczeniami	70 688 804 tys. zł
2/ Odliczenia od dochodu składek na ubezpieczenia społeczne	1 131 074 tys. zł
w tym:	
- składki zagraniczne, o których mowa w art. 26 ust. 1 pkt 2a ustawy	698 tys. zł
3/ Dochód pomniejszony o odliczone składki na ubezpieczenia społeczne	69 557 730 tys. zł
4/ Odliczenia od dochodu strat z lat ubiegłych	
- kwota odliczenia	517 605 tys. zł
- liczba podatników korzystających z odliczenia	17 214

5/ Kwoty wpływające na zwiększenie podstawy opodatkowania	2 450 tys. zł
6/ Dochód do opodatkowania	69 042 575 tys. zł
7/ Podatek przed odliczeniami	13 118 089 tys. zł
8 /Odliczenia od podatku składki na ubezpieczenie zdrowotne	790 739 tys. zł
w tym:	
- <i>składki zagraniczne, o których mowa w art. 27b ust. 1 pkt 2 ustawy</i>	<i>1 027 tys. zł</i>
9/ Odliczenia od podatku ulgi, o której mowa w art. 27g ustawy	543 tys. zł
10/ Doliczenia do podatku	501 tys. zł
11/ Odliczenia podatku zapłaconego za granicą	4 926 tys. zł
12/ Zryczałtowany podatek dochodowy od dochodu z remanentu likwidacyjnego	416 tys. zł

5. Podatek należny, zaliczki, saldo rozliczeń

1/ Podatek należny obliczony wg stawki 19%	12 323 mln zł
2/ Podatek z odpłatnego zbycia nieruchomości i praw majątkowych nabytych lub wybudowanych w latach 2007-2008, o którym mowa w art. 30e ustawy	13 mln zł
3/ Zryczałtowany podatek obliczony od przychodów (dochodów), o których mowa w art. 30a ust. 1 pkt 1-5 ustawy, uzyskanych poza granicami RP	3 mln zł
4/ Zryczałtowany podatek, o którym mowa w art. 29, 30 i 30a ustawy, jeżeli nie został pobrany przez płatnika	1 mln zł
5/ Wpłacono zaliczkami	10 624 mln zł
6/ Kwota do zapłaty	2 577 mln zł
7/ Nadpłata	861 mln zł

IV. Podatnicy opodatkowani wg stawki 19% od dochodów uzyskanych z odpłatnego zbycia papierów wartościowych lub pochodnych instrumentów finansowych

1. Liczba podatników

Opodatkowania dochodów uzyskanych z odpłatnego zbycia papierów wartościowych lub pochodnych instrumentów finansowych wg stawki 19% dokonało **257 247** podatników.

2. Dochód i podatek ogółem

1/ Dochód brutto przed odliczeniami	4 255 302 tys. zł
2/ Odliczenia od dochodu strat z lat ubiegłych	
- kwota odliczenia	445 891 tys. zł
- liczba podatników dokonujących odliczenia	33 095
3/ Dochód do opodatkowania	3 809 411 tys. zł
4/ Podatek przed odliczeniami	723 788 tys. zł
5/ Odliczenie podatku zapłaconego za granicą, o którym mowa w art. 30b ust 5a i 5b ustawy	824 tys. zł
6/ Odliczenie podatku zapłaconego za granicą, o którym mowa w art. 30b ust 5c ustawy	83 tys. zł

3. Podatek należny, zaliczki, saldo rozliczeń

1/ Podatek należny obliczony wg stawki 19%	723 mln zł
2/ Podatek z odpłatnego zbycia nieruchomości i praw majątkowych nabytych lub wybudowanych w latach 2007-2008, o którym mowa w art. 30e ustawy	15 mln zł
3/ Zryczałtowany podatek obliczony od przychodów (dochodów), o których mowa w art. 30a ust. 1 pkt 1-5 ustawy, uzyskanych poza granicami RP	7 mln zł
4/ Zryczałtowany podatek, o którym mowa w art. 29, 30 i 30a ustawy, jeżeli nie został pobrany przez płatnika	1 mln zł
5/ Kwota do zapłaty	746 mln zł

V. Podatnicy opodatkowani wg stawki 19% od dochodów uzyskanych z odpłatnego zbycia nieruchomości i praw majątkowych nabytych lub wybudowanych po dniu 31 grudnia 2008 r.

1. Liczba podatników

Opodatkowania dochodów uzyskanych z odpłatnego zbycia nieruchomości i praw majątkowych nabytych lub wybudowanych po dniu 31 grudnia 2008 r. wg stawki 19% dokonało **15 794** podatników.

2. Dochód i podatek ogółem

1/ Dochód do opodatkowania	299 330 tys. zł
2/ Podatek przed odliczeniami	56 873 tys. zł

3. Podatek należny, zaliczki, saldo rozliczeń

1/ Podatek należny obliczony wg stawki 19%	56,9 mln zł
2/ Zryczałtowany podatek, o którym mowa w art. 29, 30 i 30a ustawy, jeżeli nie został pobrany przez płatnika	0,1 mln zł
3/ Kwota do zapłaty	57,0 mln zł