

## Wyniki sprzedaży obligacji oszczędnościowych w listopadzie 2016 roku.

**W listopadzie nabywcy indywidualni zakupili papiery o łącznej wartości 318 mln zł. Łączna sprzedaż od początku roku wyniosła 4,3 mld zł.**

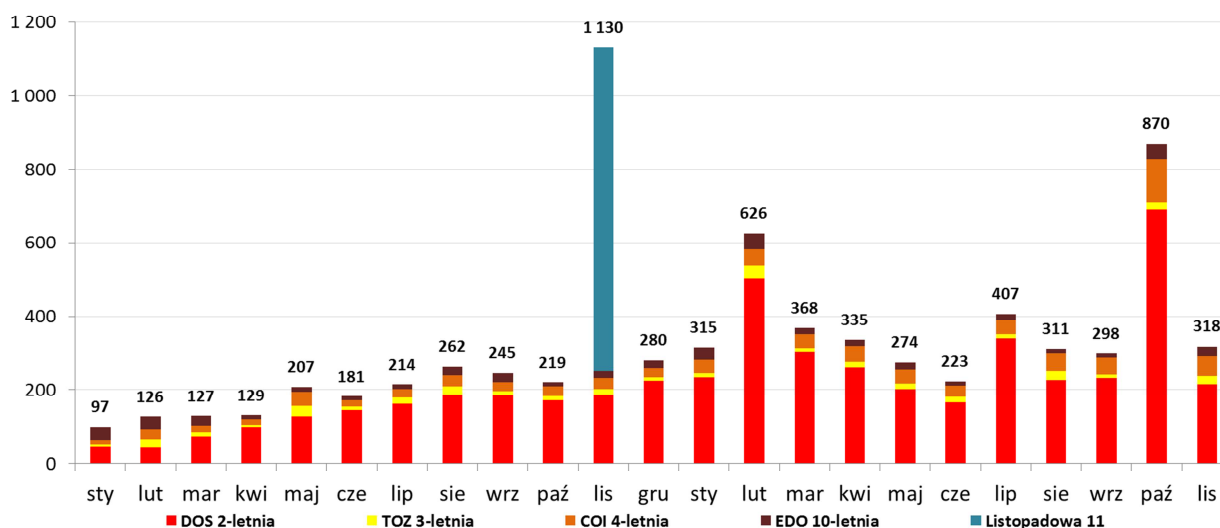
W listopadzie 2016 roku sprzedano obligacje:

- 2-letnie (DOS1118) – 214,6 mln zł,
- 3-letnie (TOZ1119) – 23,0 mln zł,
- 4-letnie (COI1120) – 54,2 mln zł,
- 10-letnie (EDO1126) – 25,1 mln zł.

Największym zainteresowaniem nabywców cieszyły się obligacje o najkrótszym okresie oszczędzania 2-letnie (67% udział w strukturze sprzedaży). W dalszej kolejności oszczędzający wybierali obligacje 4-letnie (17%), 10-letnie (8%) oraz 3-letnie (7%).

W listopadzie trwała też sprzedaż obligacji dedykowanych beneficjentom programu Rodzina 500+. Na zakup obligacji rodzinnych przeznaczono 1,3 mln zł. Obligacje rodzinne kierowane są wyłącznie do osób, otrzymujących świadczenie w ramach programu Rodzina 500+, które chcą oszczędzać na przyszłe potrzeby swoich dzieci. Beneficjenci programu mogą nabywać ten rodzaj obligacji do wysokości kwoty przyznanego świadczenia wychowawczego. Obligacje rodzinne są dostępne w ciągłej sprzedaży, zatem ich zakupu można dokonać w dowolnym momencie.

**Sprzedaż obligacji oszczędnościowych w 2015 r. - 2016 r. (mln zł)**



*Wyniki listopadowej sprzedaży - 318 mln zł potwierdzają atrakcyjność obligacji oszczędnościowych. Roczna sprzedaż zbliża się do wartości 4,5 mld zł i jest rekordowa na*

przestrzeni ostatnich 8 lat. W listopadzie nastąpił również 70%-wy wzrost sprzedaży obligacji dedykowanych beneficjentom programu Rodzina 500+. Sprzedaż sięgnęła kwoty 1,3 mln zł.

W grudniu wzrosło oprocentowanie obligacji rodzinnych. Nabywcy w pierwszym roku oszczędzania mogą liczyć na zysk w wysokości 2,80% w przypadku obligacji 6-letnich oraz 3,20% w przypadku obligacji 12-letnich. Tak atrakcyjna oferta umożliwia regularne i bezpieczne gromadzenie środków otrzymanych z programu Rodzina 500+ na przyszłe potrzeby dzieci – **komentuje Piotr Nowak, podsekretarz stanu w Ministerstwie Finansów.**

Grudzień jest ostatnim miesiącem, w którym można nabyć obligacje w ramach konta IKE, wykorzystując tegoroczny limit 12.165 zł. Odsetki zarobione przez posiadacza obligacji zwolnione są z podatku od zysków kapitałowych (tzw. podatku Belki).

### Obligacje oferowane w sprzedaży detalicznej w grudniu 2016 roku

Typ obligacji	Szczegóły oferty	Cena sprzedaży
<b>DOS1218 2-letnie</b>	Obligacje dwuletnie są obligacjami o oprocentowaniu stałym wynoszącym <b>2,00%</b> rocznie. W pierwszym roku oprocentowanie jest naliczane od wartości 100 zł, a w drugim roku od wartości powiększonej o odsetki za pierwszy rok (tzw. kapitalizacja odsetek). Odsetki są wypłacane po zakończeniu oszczędzania.	100 zł; 99,90 zł przy zamianie
<b>TOZ1219 3-letnie</b>	Obligacje trzyletnie są obligacjami o zmiennym oprocentowaniu. W pierwszych sześciu miesiącach oprocentowanie wynosi <b>2,20%</b> . W kolejnych okresach równe jest oprocentowaniu po jakim banki pożyczają sobie pieniądze (tzw. stawka WIBOR 6M <sup>1</sup> ). Odsetki są wypłacane co sześć miesięcy.	100 zł; 99,90 zł przy zamianie
<b>COI1220 4-letnie</b>	Obligacje czteroletnie są obligacjami, których oprocentowanie oparte jest o inflację <sup>2</sup> . Oprocentowanie w pierwszym roku oszczędzania wynosi <b>2,40%</b> . W kolejnych latach oprocentowanie jest równe inflacji i stałej marży wynoszącej 1,25% (gwarantującej zysk powyżej inflacji). Odsetki są wypłacane po każdym roku oszczędzania.	100 zł; 99,90 zł przy zamianie
<b>EDO1226 10-letnie</b>	Obligacje dziesięcioletnie są obligacjami, których oprocentowanie oparte jest o inflację <sup>2</sup> . Oprocentowanie w pierwszym roku oszczędzania wynosi <b>2,70%</b> . W kolejnych latach oprocentowanie jest równe inflacji i stałej marży wynoszącej 1,50% (gwarantującej zysk powyżej inflacji). W pierwszym roku oprocentowanie jest naliczane od wartości 100 zł, a w kolejnych latach od wartości powiększonej o odsetki naliczone za poprzedni rok (tzw. kapitalizacja odsetek). Odsetki są wypłacane po zakończeniu oszczędzania.	100 zł; 99,90 zł przy zamianie
<b>ROS1222 6-letnie</b>	Rodzinne Obligacje Sześcioletnie są obligacjami przeznaczonymi dla beneficjentów programu Rodzina 500+. Ich oprocentowanie jest preferencyjne w stosunku do obligacji znajdującej się w standardowej ofercie i oparte jest o inflację <sup>2</sup> . Oprocentowanie w pierwszym roku oszczędzania wynosi <b>2,80%</b> . W kolejnych latach oprocentowanie jest równe inflacji i stałej marży wynoszącej <b>1,75%</b> (gwarantującej zysk powyżej inflacji). W pierwszym roku oprocentowanie jest naliczane od wartości 100 zł, a w kolejnych latach od wartości powiększonej o odsetki naliczone za poprzedni rok (tzw. kapitalizacja odsetek). Odsetki są wypłacane po zakończeniu oszczędzania.	100 zł;

<p><b>ROD1228</b> <b>12-letnie</b></p>	<p>Rodzinne Obligacje Dwunastoletnie są obligacjami przeznaczonymi dla beneficjentów programu Rodzina 500+. Ich oprocentowanie jest preferencyjne w stosunku do obligacji znajdującej się w standardowej ofercie i oparte jest o inflację<sup>2</sup>. Oprocentowanie w pierwszym roku oszczędzania wynosi <b>3,20%</b>. W kolejnych latach oprocentowanie jest równe inflacji i stałej marży wynoszącej <b>2,00%</b> (gwarantującej zysk powyżej inflacji). W pierwszym roku oprocentowanie jest naliczane od wartości 100 zł, a w kolejnych latach od wartości powiększonej o odsetki naliczone za poprzedni rok (tzw. kapitalizacja odsetek). Odsetki są wypłacane po zakończeniu oszczędzania.</p>	<p>100 zł;</p>
--	--	----------------

1 - półroczna stopa procentowa pożyczek oferowanych na warszawskim rynku międzybankowym.

2 - stopa wzrostu cen towarów i usług konsumpcyjnych, przyjmowana dla 12 miesięcy i ogłaszana przez Prezesa GUS w miesiącu poprzedzającym pierwszy miesiąc danego okresu odsetkowego.