



## Wyniki sprzedaży obligacji oszczędnościowych w grudniu i w całym 2016 roku.

**W grudniu nabywcy indywidualni zakupili papiery o łącznej wartości 287 mln zł. Łączna sprzedaż obligacji oszczędnościowych w 2016 roku wyniosła 4,63 mld zł i była najwyższa od ośmiu lat.**

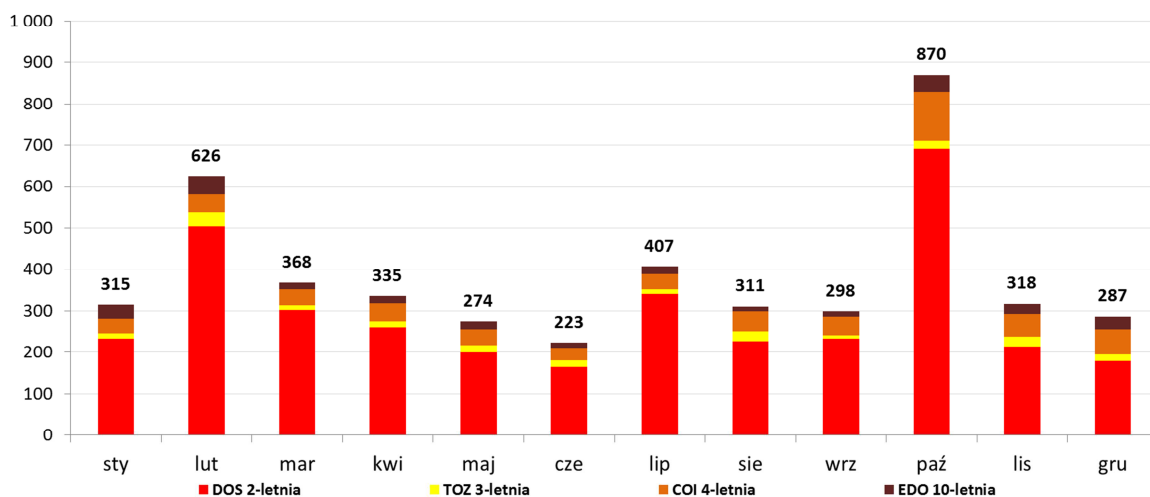
W grudniu 2016 roku sprzedano obligacje:

- 2-letnie (DOS1218) – 179,2 mln zł,
- 3-letnie (TOZ1219) – 15,9 mln zł,
- 4-letnie (COI1220) – 59,9 mln zł,
- 10-letnie (EDO1226) – 31,1 mln zł.

Największym zainteresowaniem nabywców cieszyły się obligacje o najkrótszym okresie oszczędzania 2-letnie (62% udział w strukturze sprzedaży). W dalszej kolejności oszczędzający wybierali obligacje 4-letnie (21%), 10-letnie (11%) oraz 3-letnie (6%).

W grudniu trwała też sprzedaż obligacji dedykowanych beneficjentom programu Rodzina 500+, na zakup obligacji rodzinnych przeznaczono 1,1 mln zł. Obligacje rodzinne kierowane są wyłącznie do osób, otrzymujących świadczenie w ramach programu Rodzina 500+, które chcą oszczędzać na przyszłe potrzeby swoich dzieci. Beneficjenci programu mogą nabywać ten rodzaj obligacji do wysokości kwoty przyznanego świadczenia wychowawczego. Obligacje rodzinne są dostępne w ciągłej sprzedaży, zatem ich zakupu można dokonać w dowolnym momencie.

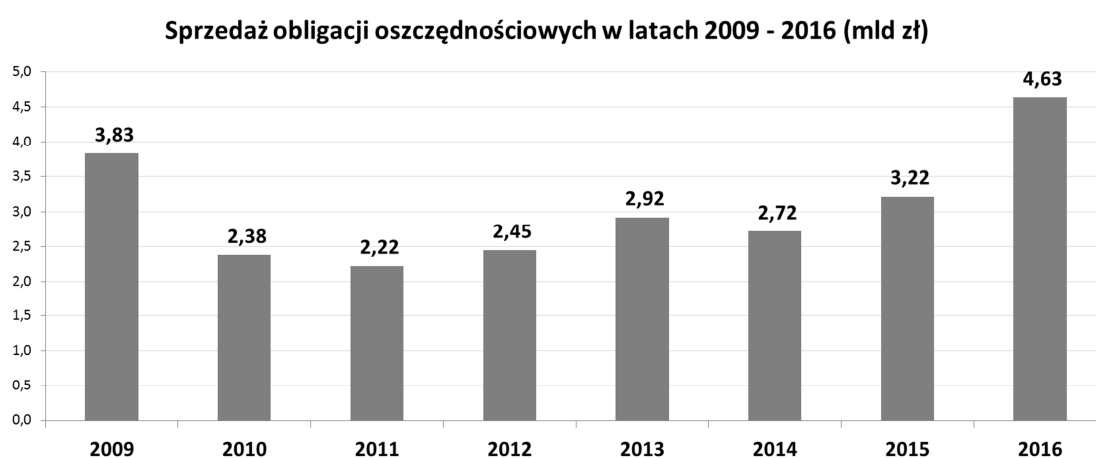
**Sprzedaż standardowych obligacji oszczędnościowych w 2016 r. (mln zł)**





## Podsumowanie sprzedaży skarbowych obligacji oszczędnościowych w 2016 roku.

W 2016 roku Skarb Państwa sprzedał obligacje oszczędnościowe o łącznej wartości **4,63 mld zł**. To najlepszy wynik na przestrzeni ostatnich 8 lat.



Wartość sprzedaży poszczególnych rodzajów obligacji w 2016 r. wyniosła:

- 2-letnie – 3.546,1 mln zł,
- 3-letnie – 207,1 mln zł,
- 4-letnie – 593,9 mln zł,
- 10-letnie – 283,4 mln zł,
- Obligacje rodzinne – 3,2 mln zł.

*Rok 2016 to rok zainteresowania obligacjami oszczędnościowymi. Wartość sprzedaży przekroczyła 4,6 mld zł i była rekordowa na przestrzeni ostatnich 8 lat. Średnia miesięczna sprzedaż wyniosła 386 mln zł, co oznacza 44% wzrost w porównaniu z rokiem 2015. Nasi klienci wybierali głównie obligacje o najkrótszym horyzoncie czasowym – obligacje dwuletnie stanowiły blisko 80% sprzedaży. W październiku wprowadziliśmy do sprzedaży obligacje dedykowane beneficjentom programu Rodzina 500+. Przez pierwsze trzy miesiące ich sprzedaż wyniosła 3,2 mln zł. Rok 2016 zakończyliśmy podnosząc oprocentowanie obligacji oszczędnościowych. Obligacje rodzinne już w pierwszym roku dają zysk w wysokości 2,80% (6-letnie) lub 3,20% (12-letnie) – komentuje Piotr Nowak, podsekretarz stanu w Ministerstwie Finansów.*



## Obligacje oferowane w sprzedaży detalicznej w styczniu 2017 roku

| Typ obligacji                      | Szczegóły oferty   | Cena sprzedaży                    |
|------------------------------------|--|-----------------------------------|
| <b>DOS0119</b><br><b>2-letnie</b>  | Obligacje dwuletnie są obligacjami o oprocentowaniu stałym wynoszącym <b>2,10%</b> rocznie. W pierwszym roku oprocentowanie jest naliczane od wartości 100 zł, a w drugim roku od wartości powiększonej o odsetki za pierwszy rok (tzw. kapitalizacja odsetek). Odsetki są wypłacane po zakończeniu oszczędzania.  | 100 zł;<br>99,90 zł przy zamianie |
| <b>TOZ0120</b><br><b>3-letnie</b>  | Obligacje trzyletnie są obligacjami o zmiennym oprocentowaniu. W pierwszych sześciu miesiącach oprocentowanie wynosi <b>2,20%</b> . W kolejnych okresach równe jest oprocentowaniu po jakim banki pożyczają sobie pieniądze (tzw. stawka WIBOR 6M <sup>1</sup> ). Odsetki są wypłacane co sześć miesięcy.  | 100 zł;<br>99,90 zł przy zamianie |
| <b>COI0121</b><br><b>4-letnie</b>  | Obligacje czteroletnie są obligacjami, których oprocentowanie oparte jest o inflację <sup>2</sup> . Oprocentowanie w pierwszym roku oszczędzania wynosi <b>2,40%</b> . W kolejnych latach oprocentowanie jest równe inflacji i stałej marży wynoszącej <b>1,25%</b> (gwarantującej zysk powyżej inflacji). Odsetki są wypłacane po każdym roku oszczędzania.   | 100 zł;<br>99,90 zł przy zamianie |
| <b>EDO0127</b><br><b>10-letnie</b> | Obligacje dziesięcioletnie są obligacjami, których oprocentowanie oparte jest o inflację <sup>2</sup> . Oprocentowanie w pierwszym roku oszczędzania wynosi <b>2,70%</b> . W kolejnych latach oprocentowanie jest równe inflacji i stałej marży wynoszącej <b>1,50%</b> (gwarantującej zysk powyżej inflacji). W pierwszym roku oprocentowanie jest naliczane od wartości 100 zł, a w kolejnych latach od wartości powiększonej o odsetki naliczone za poprzedni rok (tzw. kapitalizacja odsetek). Odsetki są wypłacane po zakończeniu oszczędzania.   | 100 zł;<br>99,90 zł przy zamianie |
| <b>ROS0123</b><br><b>6-letnie</b>  | Rodzinne Obligacje Sześcioletnie są obligacjami przeznaczonymi dla beneficjentów programu Rodzina 500+. Ich oprocentowanie jest preferencyjne w stosunku do obligacji znajdującej się w standardowej ofercie i oparte jest o inflację <sup>2</sup> . Oprocentowanie w pierwszym roku oszczędzania wynosi <b>2,80%</b> . W kolejnych latach oprocentowanie jest równe inflacji i stałej marży wynoszącej <b>1,75%</b> (gwarantującej zysk powyżej inflacji). W pierwszym roku oprocentowanie jest naliczane od wartości 100 zł, a w kolejnych latach od wartości powiększonej o odsetki naliczone za poprzedni rok (tzw. kapitalizacja odsetek). Odsetki są wypłacane po zakończeniu oszczędzania.  | 100 zł;                           |
| <b>ROD0129</b><br><b>12-letnie</b> | Rodzinne Obligacje Dwunastoletnie są obligacjami przeznaczonymi dla beneficjentów programu Rodzina 500+. Ich oprocentowanie jest preferencyjne w stosunku do obligacji znajdującej się w standardowej ofercie i oparte jest o inflację <sup>2</sup> . Oprocentowanie w pierwszym roku oszczędzania wynosi <b>3,20%</b> . W kolejnych latach oprocentowanie jest równe inflacji i stałej marży wynoszącej <b>2,00%</b> (gwarantującej zysk powyżej inflacji). W pierwszym roku oprocentowanie jest naliczane od wartości 100 zł, a w kolejnych latach od wartości powiększonej o odsetki naliczone za poprzedni rok (tzw. kapitalizacja odsetek). Odsetki są wypłacane po zakończeniu oszczędzania. | 100 zł;                           |

1 - półroczna stopa procentowa pożyczek oferowanych na warszawskim rynku międzybankowym.

2 - stopa wzrostu cen towarów i usług konsumpcyjnych, przyjmowana dla 12 miesięcy i ogłaszana przez Prezesa GUS w miesiącu poprzedzającym pierwszy miesiąc danego okresu odsetkowego.